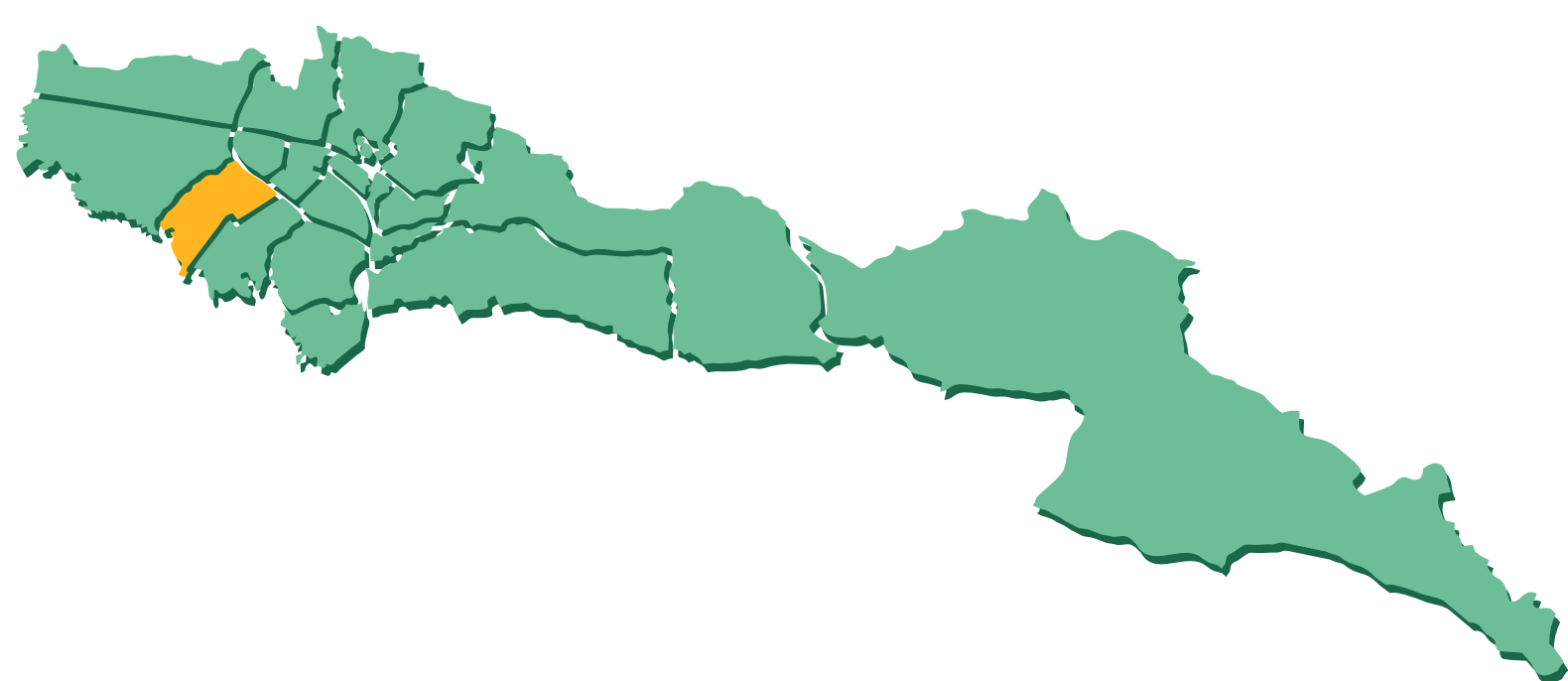


HÁBITAT EN CIFRAS

POR LOCALIDADES



ENGATIVÁ

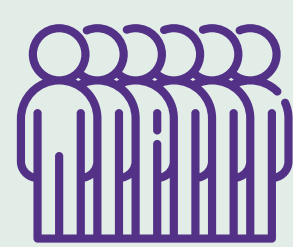
Diagnóstico

INDICADORES DEMOGRÁFICOS

815.262 Personas

299.882 Hogares

2,72 Personas por hogar



Proyecciones DANE - SDP a 2022

Mujeres y hombres en la localidad



52,6%



47,4%

Niñez y adolescencia

0-19 años

177.006

Adulthood

20-59 años

501.265

Vejez

+60 años

136.991

Proyecciones DANE - SDP a 2022

Hogares urbanos

1 miembro

20,83%

2 miembros

23,37%

3 miembros

24,32%

4 o más miembros

31,49%

DANE, CNPV - 2018

Población víctima

19.573

RUV - 2021

2,4%

Proporción de la población



PERSONAS EN SISBEN IV

291.682

SDP, SISBEN IV - 2021

35,8%

como proporción de la población

Grupo A:

Pobreza extrema

11.512

Grupo B:

Pobreza moderada

60.894

Grupo C:

Vulnerable

140.474

Grupo D:

No vulnerable

78.802

INDICADORES URBANOS



3.439 ha

Suelo urbano

148,9 ha

Suelo expansión urbana

363 ha

Suelo de protección

Fuente: SDP - diciembre 2021

Predios residenciales por estrato

Estrato 1 **0,3%**

Estrato 2 **18,5%**

Estrato 3 **67%**

Estrato 4 **8,2%**

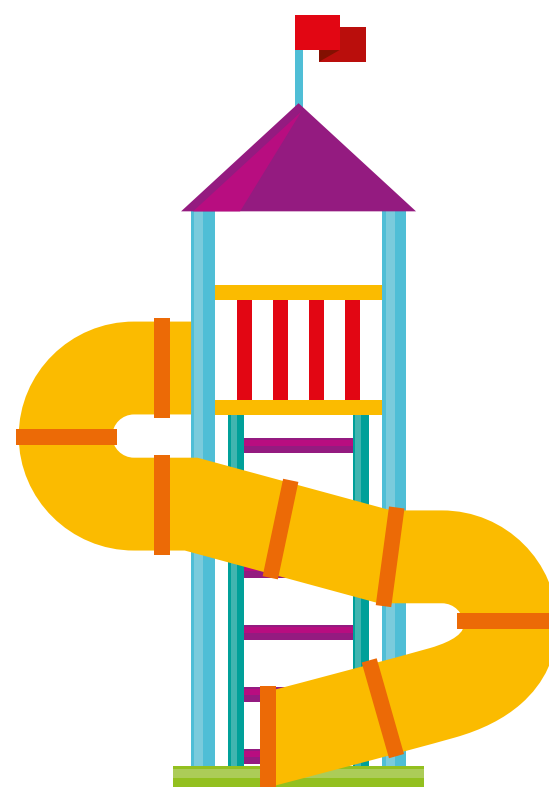
Estrato 5 **-**

Estrato 6 **-**

Total predios residenciales

182.733

Fuente: SDP - mayo 2022



Parques

141 Parques de bolsillo

7,4 ha área

398 Parques vecinales

299,5 ha área

8 Parques zonal

42,5 ha área

2 Parques metropolitano y regional

41,5 ha área

Área total 390,9 ha

Espacio público de parques por cada 10.000 habitantes 4,8 ha

Fuente: SDP - mayo 2022

INDICADORES ECONÓMICOS

Hogares con ingresos

Hasta 1 SMMLV **6,9 %**

1 a 2 SMMLV **14,6%**

2 a 4 SMMLV **30,8 %**

4 a 8 SMMLV **30,9 %**

+ de 8 SMMLV **16,8%**

Fuente: EM 2017

38.201

Empresas con matrícula activa

Fuente: CCB - 2021

36

Empresas por hectárea urbana (Densidad)

Fuente: SDP - 2021

Nota: Los datos de pobreza monetaria e ingreso para la EM de 2021 aún están en proceso de validación por parte de la SDP y el DANE.



CALIDAD DE VIDA



100%

Hogares con acceso a energía eléctrica



99,7%

Hogares con acceso a alcantarillado



100%

Hogares con acceso a acueducto



84,3%

Hogares con acceso a internet móvil o fijo



354

Equipamientos (salud y educación)

Fuente: Mapa de referencia de Bogotá - Versión 03 2022

Hogares en déficit total

18.669

6,3%

Hogares en déficit cuantitativo

2.407

0,8%

Hogares en déficit cualitativo

16.262

5,5%

Fuente: EM - 2021

Personas pobres por el Índice de Pobreza Multidimensional

29.751

Fuente: EM - 2021



INDICADORES SECTORIALES

UNIDADES DE VIVIENDA INICIADAS



VIP: 76

VIS: 257

NO VIS: 940

TOTAL: 1.273

Fuente: DANE, CEED - II Trimestre 2021

1 **123 ha**

Planes parciales **predelimitados**

1 **1,2 ha**

Planes parciales **en proceso, formulación o viabilidad**

2 **40 ha**

Planes parciales **adoptados**

Fuente: SDP - junio 2022

DECLARATORIAS DE DESARROLLO Y CONSTRUCCIÓN PRIORITARIA VIGENTES

7

6,50 ha

Fuente: SDHT - Subdirección Gestión del Suelo - mayo 2022

POLÍGONOS DE MONITOREO

5 polígonos

28,5 ha

0,8%

Área respecto al área urbana localidad

SDHT, Subdirección de Prevención y Seguimiento - mayo 2022

OCUPACIONES INFORMALES

83

0,05% Respecto al total de predios residenciales

SDHT, Subdirección de Prevención y Seguimiento - mayo 2022

MACROTERRITORIOS

1

588 ha

14,8% Como proporción del área total de localidad

Fuente: SDHT, Subdirección de Barrios - mayo 2022

DESARROLLOS INFORMALES

Regularizados **107 598,68 ha**

17,4%

Desarrollos informales legalizados

(% respecto área urbana de localidad)

Fuente: SDP - abril 2021