

# PERIFERIA URBANA, ASENTAMIENTOS INFORMALES Y MEJORAMIENTO EN BOGOTÁ

LOS RETOS PARA LA NUEVA  
POLITICA PÚBLICA DE GESTIÓN  
INTEGRAL DEL HÁBITAT 2021 – 2030

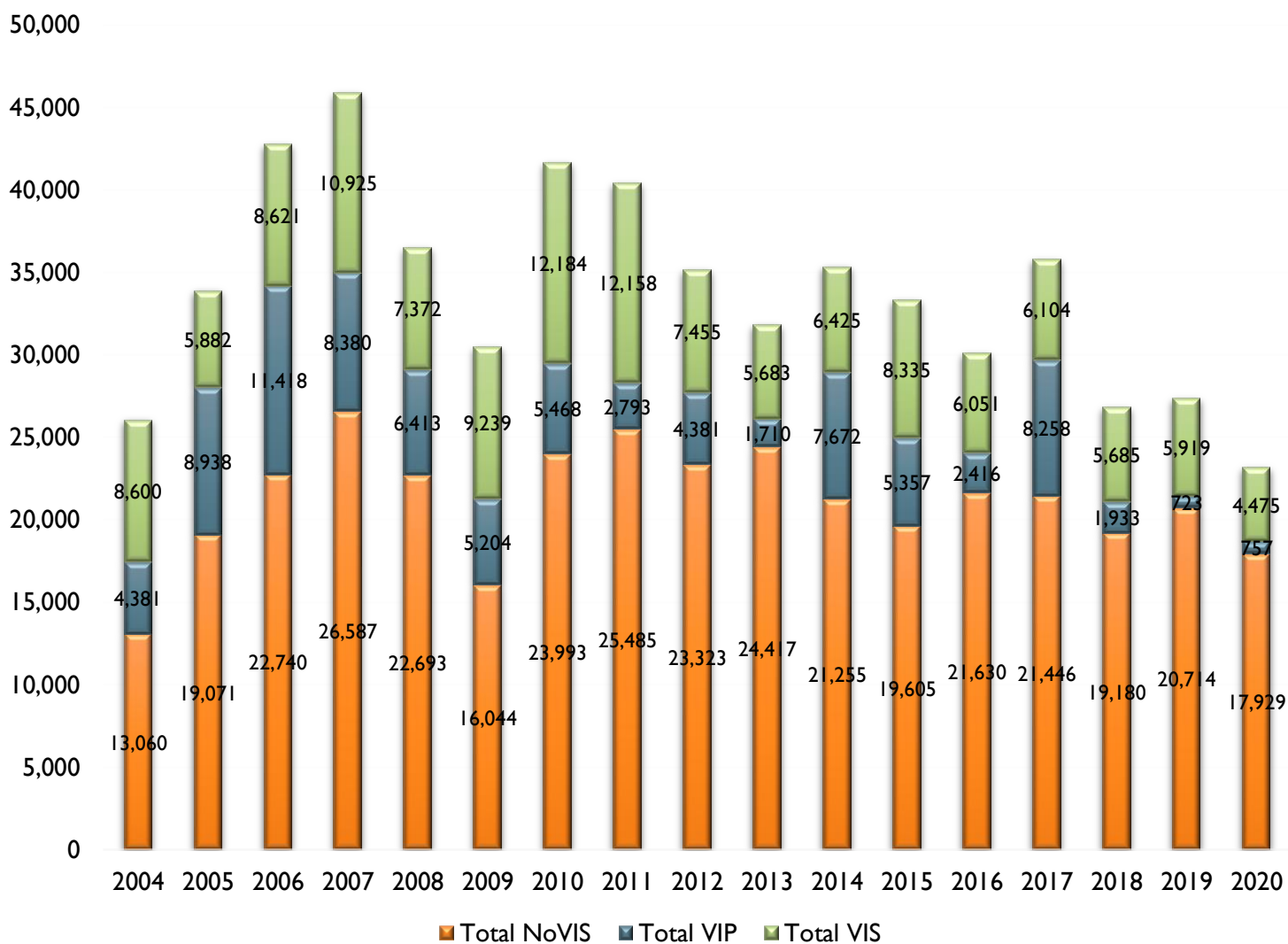
OLGA LUCÍA CEBALLOS RAMOS  
PROFESORA ASOCIADA  
FACULTAD DE ARQUITECTURA Y DISEÑO  
PONTIFICIA UNIVERSIDAD JAVERIANA



“Por el lado de la producción de vivienda, con corte al IV trimestre de 2020, el promedio de iniciaciones de vivienda durante el periodo 2007 - 2020 fue de **33.827 unidades anuales**, mientras que la **generación anual de hogares promedio proyectada al año fue de 54 mil**, lo que equivale a una brecha entre la demanda y la producción formal de cerca de 20 mil unidades habitacionales anuales en promedio.”

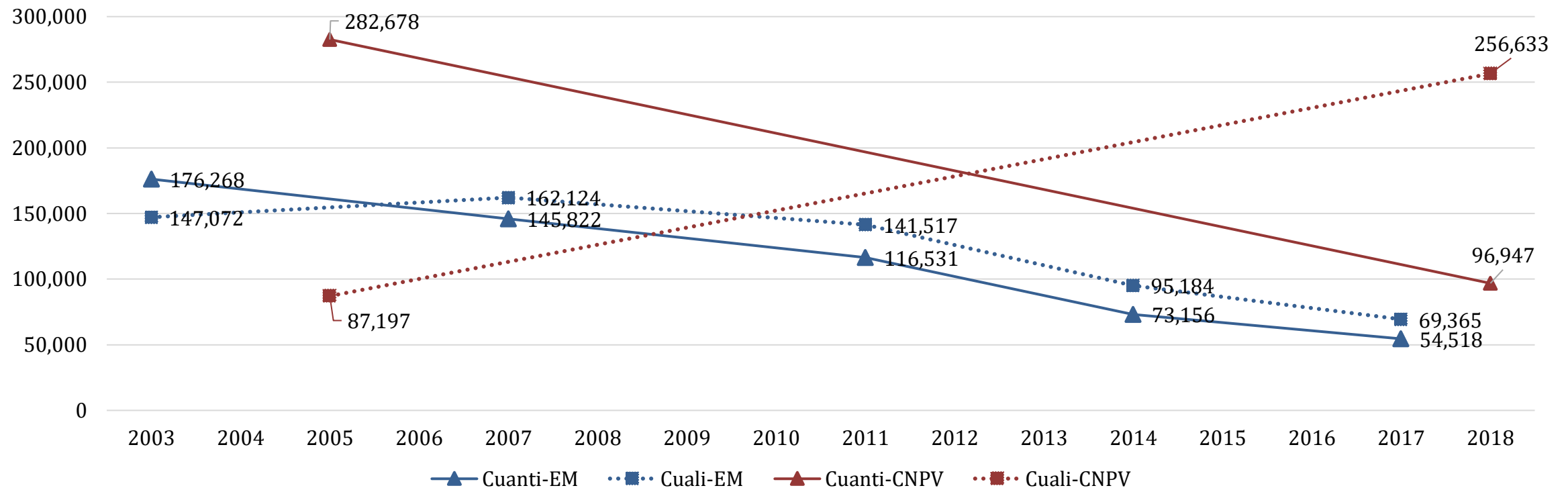
Resumen ejecutivo Política Pública de Gestión Integral del Hábitat 2021 – 2030 SDHT

## Viviendas iniciadas 2004-2020





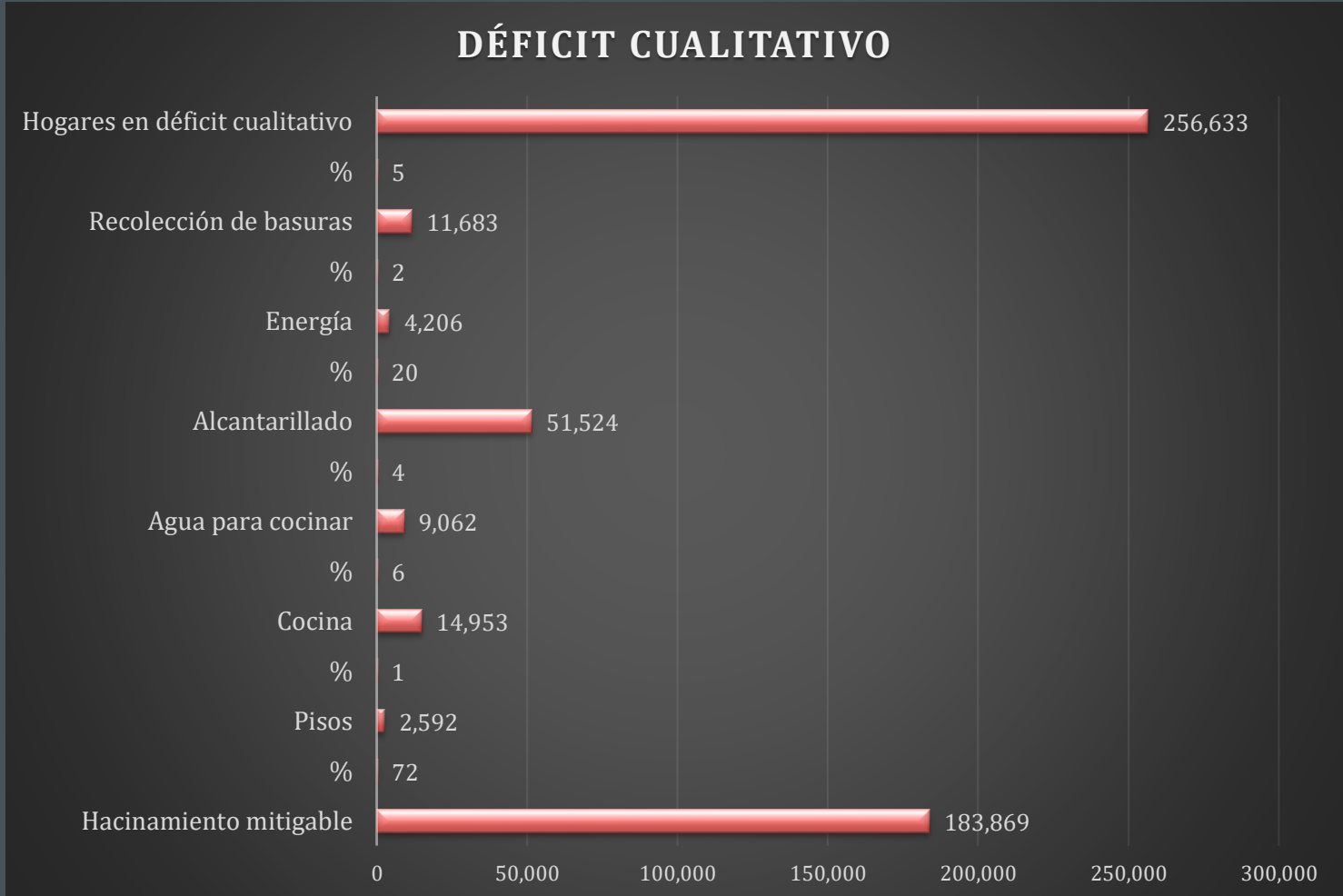
# HOGARES EN DÉFICIT DE VIVIENDA / HABITACIONAL, BOGOTÁ 2003-2018



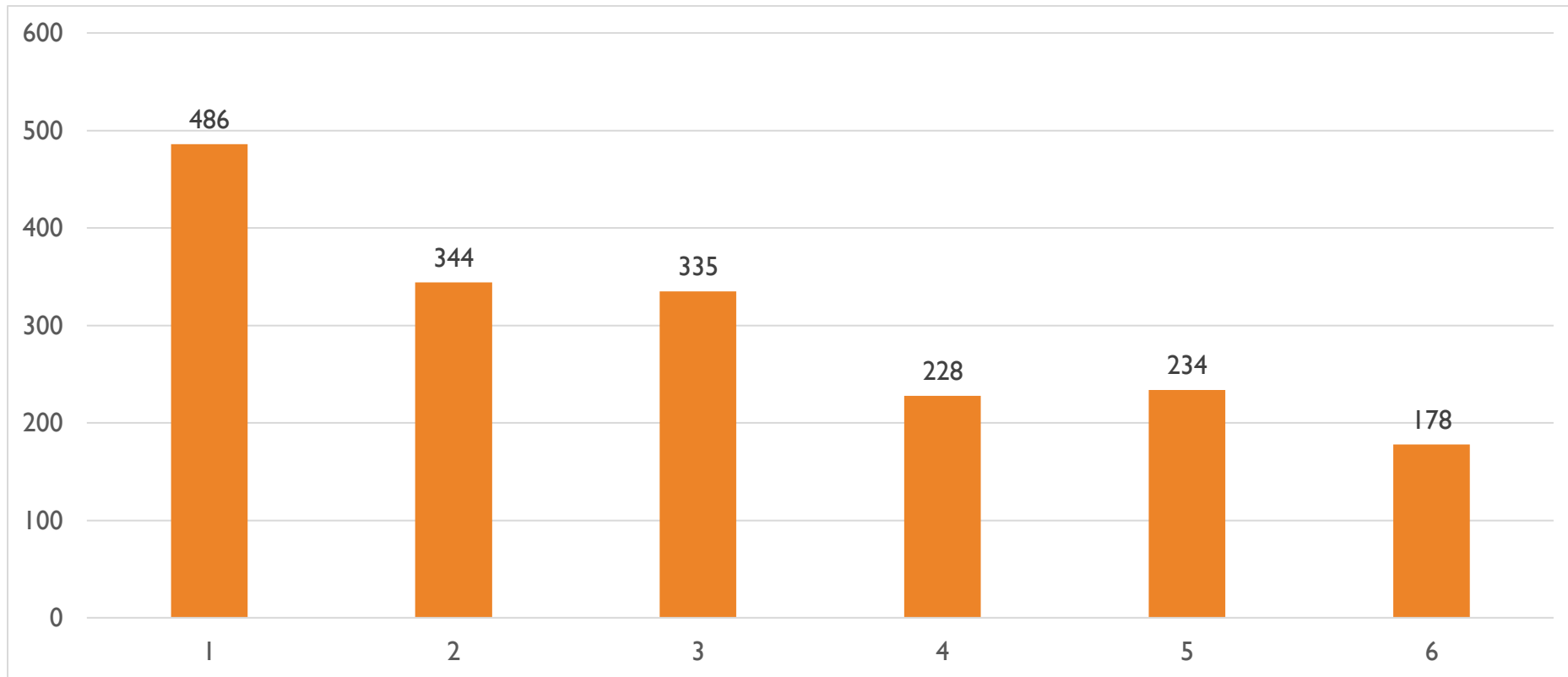
Fuente: Información de las encuestas multipropósito suministrada por la SDHT, y del DANE.

\*\* Las cifras de diferentes años pueden no ser comparables por diferencias metodológicas.

# DÉFICIT CUALITATIVO DE VIVIENDA EN BOGOTÁ



# FALLECIDOS COVID-19/100.000 HABITANTES POR ESTRATO



Fuente: Elaboración propia basada en los datos de Saludata Observatorio de Salud de Bogotá <https://saludata.saludcapital.gov.co/osb/index.php/datos-de-salud/enfermedades-trasmisibles/covid19/> consultado en agosto 8 de 2021