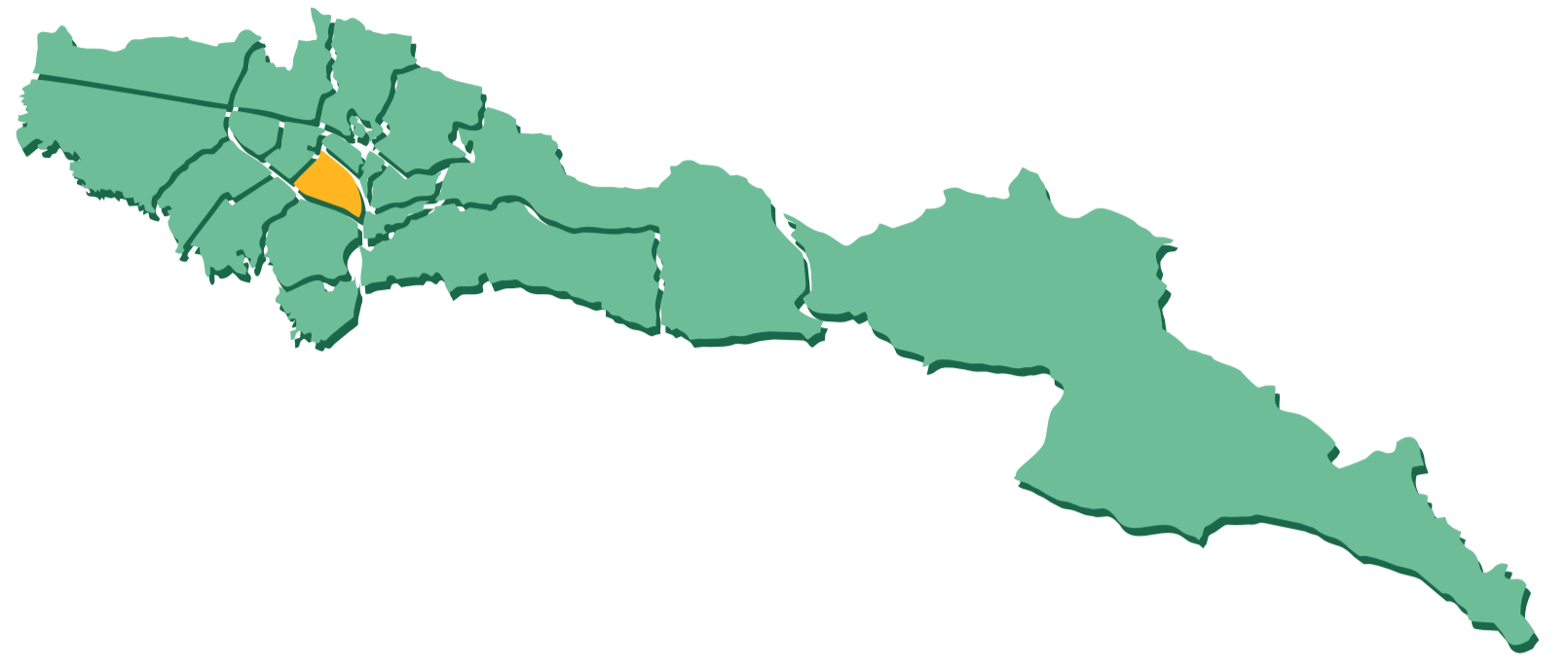


# HÁBITAT EN CIFRAS

POR LOCALIDADES



## PUENTE ARANDA

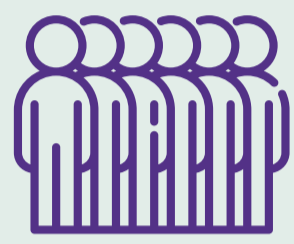
### Diagnóstico

#### INDICADORES DEMOGRÁFICOS

255.123 **Personas**

92.096 **Hogares**

2,77 **Personas por hogar**



Proyecciones DANE - SDP a 2022

**Mujeres y hombres en la localidad**



50,6%



49,4%

**Niñez y adolescencia**

0-19 años

53.999

**Adulthood**

20-59 años

155.209

**Vejez**

+60 años

45.915

Proyecciones DANE - SDP a 2022

**Hogares urbanos**

1 miembro

22,54%

2 miembros

22,87%

3 miembros

23,11%

4 o más miembros

31,48%

DANE, CNPV - 2018

**Población víctima**

6.611

RUV - 2021

2,6%

Proporción de la población



**PERSONAS EN SISBEN IV**

21.651

SDP, SISBEN IV - 2021

8,5%

como proporción de la población

**Grupo A:**

Pobreza extrema

1.436

**Grupo B:**

Pobreza moderada

7.273

**Grupo C:**

Vulnerable

10.393

**Grupo D:**

No vulnerable

2.549

#### INDICADORES URBANOS



1.731 ha  
Suelo urbano

60,5 ha

Suelo de protección

Fuente: SDP - diciembre 2021

**Predios residenciales por estrato**

Estrato 1 1%

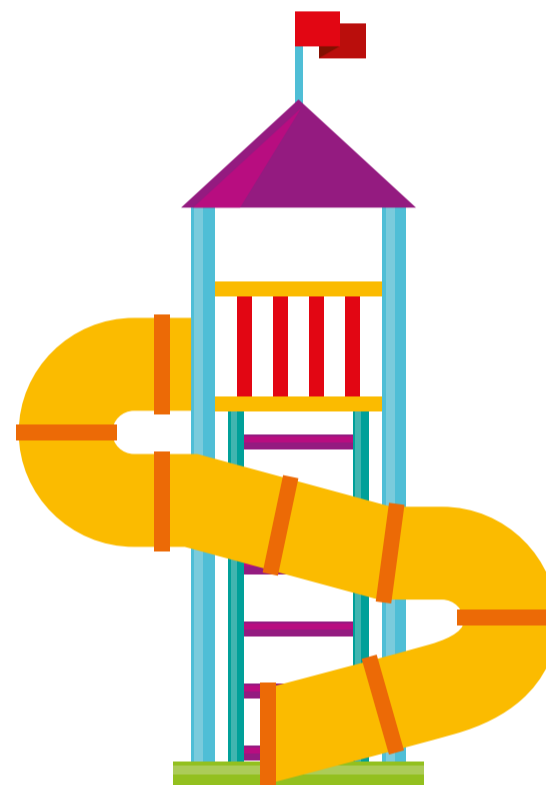
Estrato 2 0,1%

Estrato 3 88,8%

**Total predios residenciales**

47.159

Fuente: SDP - mayo 2022



**Parques**

110 Parques de bolsillo

6,4 ha área

157 Parques vecinales

71,7 ha área

4 Parques zonal

16,2 ha área

**Área total 94,4 ha**

**Espacio público de parques por cada 10.000 habitantes 3,7ha**

Fuente: SDP - mayo 2022

#### INDICADORES ECONÓMICOS

**Hogares con ingresos**

Hasta 1 SMMLV 9%

1 a 2 SMMLV 17,4%

2 a 4 SMMLV 30,4%

4 a 8 SMMLV 29,7%

+ de 8 SMMLV 13,5%

Fuente: EM 2017

20.101

**Empresas con matrícula activa**

Fuente: CCB - 2021

59

**Empresas por hectárea urbana (Densidad)**

Fuente: SDP - 2021

Nota: Los datos de pobreza monetaria e ingreso para la EM de 2021 aún están en proceso de validación por parte de la SDP y el DANE.



#### CALIDAD DE VIDA



100% Hogares con acceso a energía eléctrica



100% Hogares con acceso a alcantarillado



100% Hogares con acceso a acueducto



85,3% Hogares con acceso a internet móvil o fijo



137 Equipamientos (salud y educación)

Fuente: Mapa de referencia de Bogotá - Versión 03 2022

Hogares en **déficit total**

4.985

5,5%

Hogares en **déficit cuantitativo**

421

0,5%

Hogares en **déficit cualitativo**

4.564

5,1%

Fuente: EM - 2021

Personas pobres por el Índice de Pobreza Multidimensional

8.103

Fuente: EM - 2021



#### INDICADORES SECTORIALES

**UNIDADES DE VIVIENDA INICIADAS**



VIS: 53

NO VIS: 1.329 TOTAL: 1.382

Fuente: DANE, CEED - II Trimestre 2021

12 50,2 ha

Planes parciales en proceso, formulación o viabilidad

3 3,1 ha

Planes parciales adoptados

Fuente: SDP - junio 2022

**POLÍGONOS DE MONITOREO**

2 polígonos 2,0 ha

0,1% Área respecto al área urbana localidad

SDHT, Subdirección de Prevención y Seguimiento - mayo 2022

**OCUPACIONES INFORMALES**

6

0,01% Respecto al total de predios residenciales

SDHT, Subdirección de Prevención y Seguimiento - mayo 2022

**DESARROLLOS INFORMALES**

Regularizados 8 16,52 ha

1%

Desarrollos informales legalizados

(% respecto área urbana de localidad)

Fuente: SDP - abril 2022

