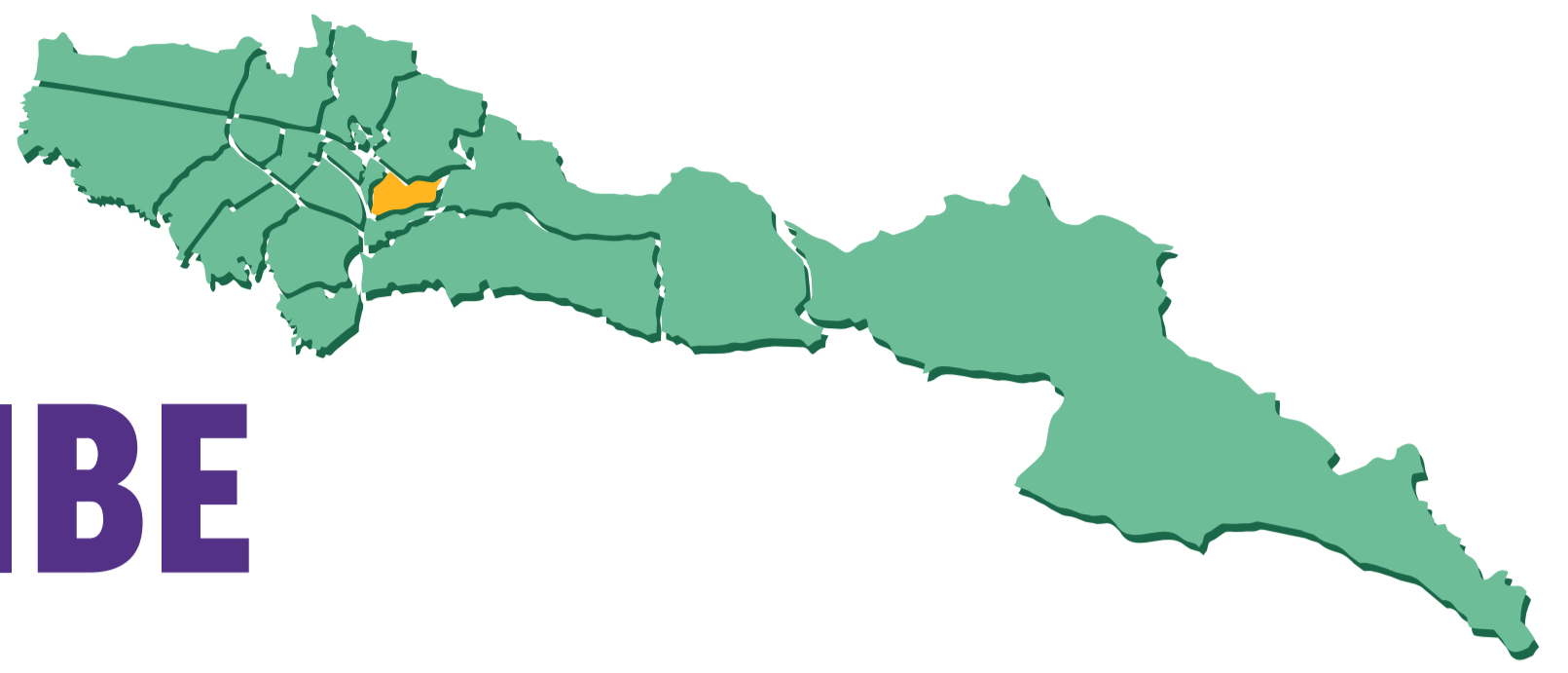


HÁBITAT EN CIFRAS

POR LOCALIDADES

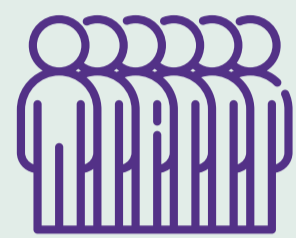


RAFAEL URIBE URIBE

Diagnóstico

INDICADORES DEMOGRÁFICOS

386.696 Personas
132.693 Hogares
2,91 Personas por hogar



Proyecciones DANE - SDP a 2022

Mujeres y hombres en la localidad
50,7% 49,3%

Niñez y adolescencia
0-19 años **105.560**

Adultez
20-59 años **226.044**

Vejez
+60 años **55.092**

Proyecciones DANE - SDP a 2022

Hogares urbanos

1 miembro **19,85%**
2 miembros **21,3%**
3 miembros **23,73%**
4 o más miembros **35,13%**

DANE, CNPV - 2018

Población víctima

14.484 **3,7%**
RUV - 2021
Proporción de la población



PERSONAS EN SISBEN IV
217.723

SDP, SISBEN IV - 2021

56,3%
como proporción de la población

Grupo A: Pobreza extrema
14.835

Grupo B: Pobreza moderada
66.546

Grupo C: Vulnerable
103.632

Grupo D: No vulnerable
32.710

INDICADORES URBANOS

1.383 ha
Suelo urbano

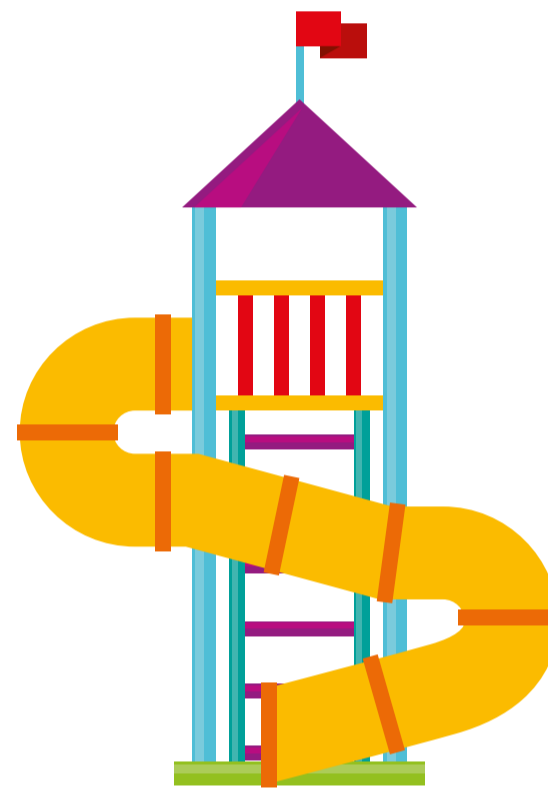
139,0 ha
Suelo de protección
Fuente: SDP - diciembre 2021

Predios residenciales por estrato

Estrato 1 **7,9%**
Estrato 2 **46,9%**
Estrato 3 **38,9%**
Estrato 4 -
Estrato 5 -
Estrato 6 -

Total predios residenciales **69.981**

Fuente: SDP - mayo 2022



Parques

118 Parques de bolsillo
5,6 ha área

141 Parques vecinales
53,3 ha área

4 Parques zonales
13,3 ha área

2 Parques metropolitanos y regionales
29,5 ha área

Área total **101,8 ha**

Espacio público de parques por cada 10.000 habitantes **2,6 ha**

Fuente: SDP - mayo 2022

INDICADORES ECONÓMICOS

Hogares con ingresos

Hasta 1 SMMLV **14%**
1 a 2 SMMLV **29,6%**
2 a 4 SMMLV **35%**
4 a 8 SMMLV **16,4%**
+ de 8 SMMLV **5,1%**

Fuente: EM 2017

11.245
Empresas con matrícula activa

Fuente: CCB - 2021

68
Empresas por hectárea urbana (Densidad)

Fuente: SDP - 2021

Nota: Los datos de pobreza monetaria e ingreso para la EM de 2021 aún están en proceso de validación por parte de la SDP y el DANE.



CALIDAD DE VIDA

100% Hogares con acceso a energía eléctrica

99,8% Hogares con acceso a alcantarillado

99,9% Hogares con acceso a acueducto

73,6% Hogares con acceso a internet móvil o fijo

152 Equipamientos (salud y educación)

Fuente: Mapa de referencia de Bogotá - Versión 03 2022

Hogares en **déficit total** **16.177** **11,8%**

Hogares en **déficit cuantitativo** **1.613** **1,2%**

Hogares en **déficit cualitativo** **14.564** **10,7%**

Fuente: EM - 2021

Personas pobres por el Índice de Pobreza Multidimensional **32.238**

Fuente: EM - 2021



INDICADORES SECTORIALES

UNIDADES DE VIVIENDA INICIADAS

VIP: **2** VIS: **361**
NO VIS: **694** TOTAL: **1.057**

Fuente: DANE, CEED - II Trimestre 2021

2 **37,8 ha**
Planes parciales **predelimitados**

1 **13,4 ha**
Planes parciales **en proceso, formulación o viabilidad**

Fuente: SDP - junio 2022

DESARROLLOS INFORMALES

Regularizados **118** **422,52 ha** **30,5%** Desarrollos informales legalizados
(% respecto área urbana de localidad)

Fuente: SDP - abril 2022

DECLARATORIAS DE DESARROLLO Y CONSTRUCCIÓN PRIORITARIA VIGENTES

2 **1,20 ha**

Fuente: SDHT - Subdirección Gestión del Suelo - mayo 2022

POLÍGONOS DE MONITOREO

10 polígonos **104 ha**

7,5% Área respecto al área urbana localidad

SDHT, Subdirección de Prevención y Seguimiento - mayo 2022

OCUPACIONES INFORMALES

1.453 **2,08%** Respecto al total de predios residenciales

SDHT, Subdirección de Prevención y Seguimiento - mayo 2022

MACROTERRITORIOS

1 **759 ha**

51,1% Como proporción del área total de localidad

Fuente: SDHT, Subdirección de Barrios - mayo 2022

TERRITORIO PRIORIZADO DE MEJORAMIENTO

1 **93,8 ha**

Fuente: SDHT, Subdirección de Barrios - mayo 2022

Hogares reasentados **8**

Predios titulados **7**

Fuente: CVP - 2021

