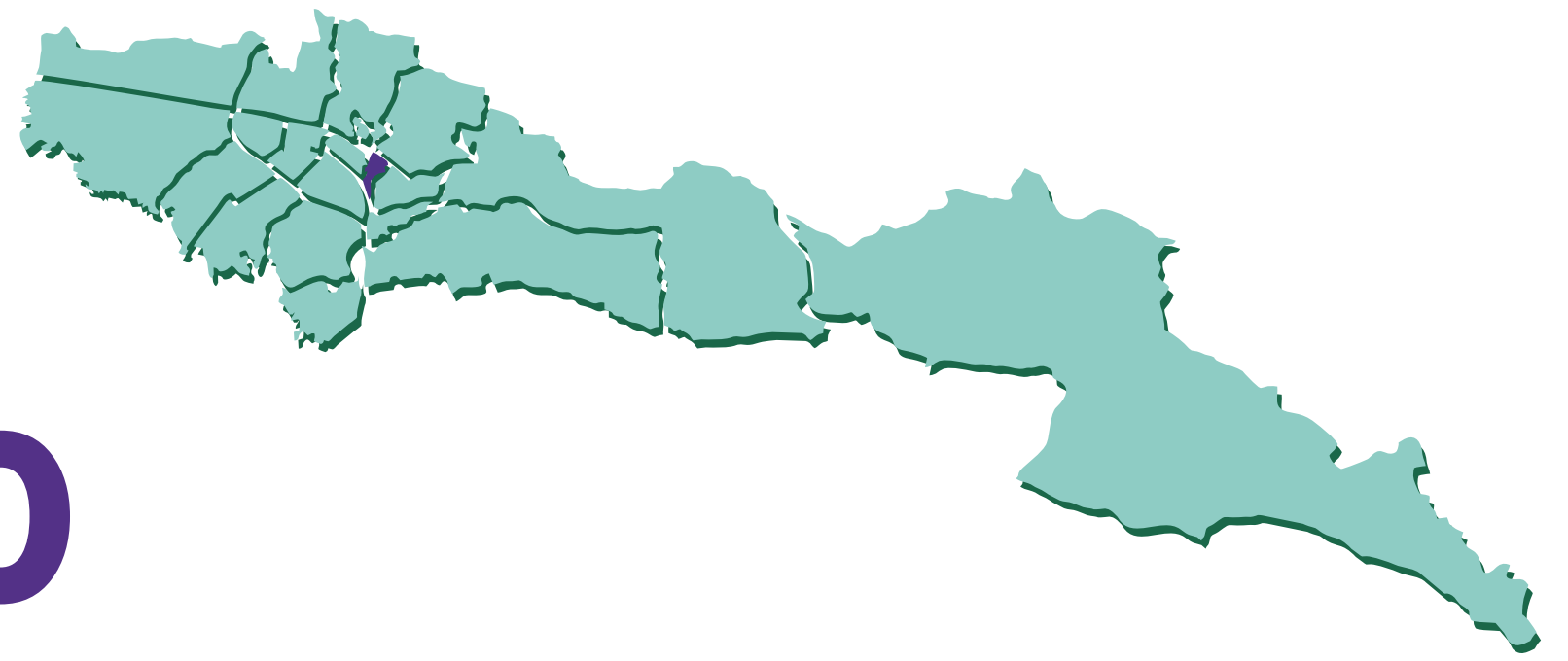


# Hábitat en cifras

POR LOCALIDADES

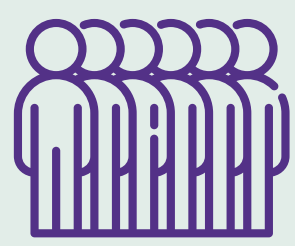


## ANTONIO NARIÑO

### Diagnóstico

**INDICADORES DEMOGRÁFICOS**

83.925 **Personas**  
30.963 **Hogares**  
2,71 **Tamaño de hogar**



Fuente: DANE a 2023

**Mujeres y hombres en la localidad**

53,6% 46,4%

**Niñez y adolescencia**

0-19 años 20.981

**Adultez**  
20-59 años 48.591

**Vejez**  
+60 años 14.353

Fuente: DANE a 2023

**Hogares urbanos**

1 miembro 16,9%

2 miembros 26,3%

3 miembros 23,6%

4 o más miembros 33,2%

Fuente: EM - 2021

**Población víctima**  
2.319 2,8%

Proporción de la población

Fuente: RUV - 2021



**Personas en Sisben IV**

24.863

Fuente: SDP, Sisben IV - 2023

29,6%  
como proporción  
de la población

**Grupo A:**  
**Pobreza extrema**  
5,5%

**Grupo B:**  
**Pobreza moderada**  
28,7%

**Grupo C:**  
**Vulnerable**  
45,6%

**Grupo D:**  
**No vulnerable**  
20,3%

**INDICADORES URBANOS**

**488 ha**  
Suelo urbano

**30 ha**  
De protección

Fuente: SDP - junio 2023

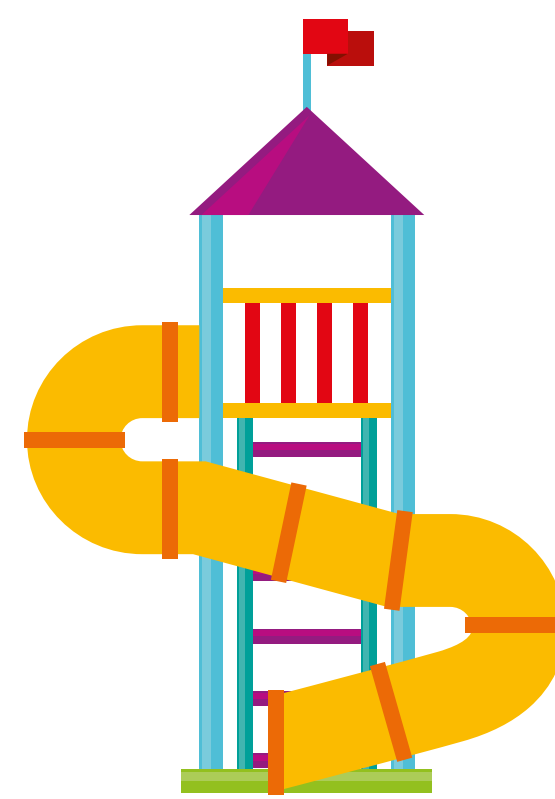
**Predios residenciales por estrato**

Estrato 2 **4,1%**

Estrato 3 **95,9%**

**Total predios residenciales 17.905**

Fuente: SDP y UAEC - marzo 2023



**Parques**

**18** Parques de bolsillo  
**1 ha** área

**33** Parques vecinales  
**10 ha** área

**3** Parques zonales  
**16 ha** área

**Área total 27 ha**

**Espacio público de parques por cada 10.000 habitantes 3,2 ha**

Fuente: SDP - junio 2023

**INDICADORES ECONÓMICOS**

**Hogares de ingresos**

Hasta 1 SMMLV **15,0%**

1 a 2 SMMLV **19,5%**

2 a 4 SMMLV **28,7%**

4 a 8 SMMLV **24,9%**

+ de 8 SMMLV **12,1%**

Fuente: EM 2021

**Proporción hogares**

Pobreza monetaria urbana **23,9%**

Pobreza extrema urbana **6,9%**

**Ingreso promedio**

Por hogar urbano **\$3.716.861**

Por persona urbano **\$1.440.713**

**Empresas con matrícula activa**

**3.798**

Fuente: CCB - IV trimestre 2022



**CALIDAD DE VIDA**

**99,9%** Hogares con acceso a energía eléctrica

**99,9%** Hogares con acceso a alcantarillado

**99,9%** Hogares con acceso a acueducto

**84,4%** Hogares con acceso a internet móvil o fijo

**18,5** Tiempo medio de desplazamiento a un centro médico

**5,9** Tiempo medio de desplazamiento a parques o zonas verdes

**6,0** Tiempo medio de desplazamiento a transporte

Para el tema de transporte se toma el tiempo medio mínimo por localidad entre el reportado para el SITP y Transmilenio.

Hogares en déficit **2.286** **8,1%**

Déficit cuantitativo **161** **0,6%**

Déficit cualitativo **2.124** **7,5%**

Fuente: EM - 2021

**Pobreza multidimensional 3.727**  
- personas

Fuente: EM - 2021

**INDICADORES SECTORIALES**

**Vivienda iniciadas**

**VIS: 426**  
**No VIS: 222**

Fuente: CEED - I Trimestre 2023

**Subsidios asignados**

Mi Casa Ya **22**

Mi Ahorro Mi Hogar **19**

Arriendo temporal solidario **95**

Fuente: SDHT, Subdirección de Recursos Públicos - mayo 2023

**Desarrollos informales regularizados**

**4** **18 ha**

**Desarrollos informales negados**

**3,8%** Área desarrollos informales regularizados como proporción del área urbana

Fuente: SDP - junio 2023

**Ventanilla Única de la Construcción**

Proyectos inscritos en mesa de soluciones **5**

Viviendas gestionadas VIS **881**

Viviendas gestionadas No VIS **153**

Fuente: SDHT, Subdirección de Apoyo a la Construcción - junio 2023

