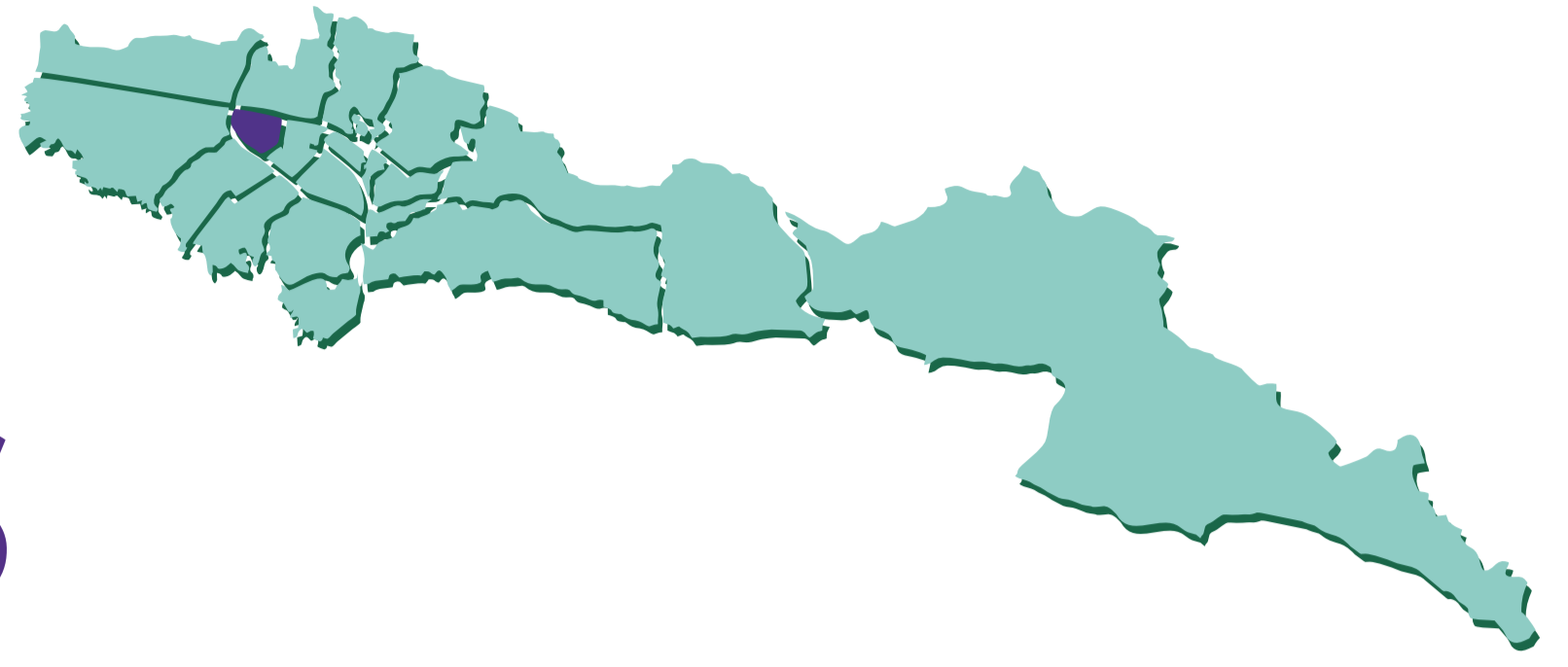


Hábitat en cifras

POR LOCALIDADES

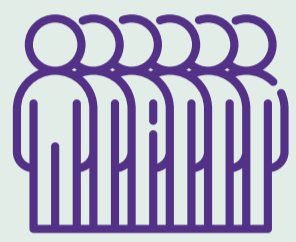


BARRIOS UNIDOS

Diagnóstico

INDICADORES DEMOGRÁFICOS

153.342 **Personas**
62.219 **Hogares**
2,46 **Tamaño de hogar**



Fuente: DANE a 2023

Mujeres y hombres en la localidad

50,5% 49,5%

Niñez y adolescencia

0-19 años 30.061

Adulthood

20-59 años 94.175

Vejez

+60 años 29.106

Fuente: DANE a 2023

Hogares urbanos

1 miembro 21,6%

2 miembros 28,1%

3 miembros 27,1%

4 o más miembros 23,2%

Fuente: EM - 2021

Población víctima

4.606 3,0%

Proporción de la población

Fuente: RUV - 2021



Personas en Sisben IV

16.559

Fuente: SDP, Sisben IV - 2023

10,8% como proporción de la población

Grupo A: Pobreza extrema 7,7%

Grupo B: Pobreza moderada 37,2%

Grupo C: Vulnerable 44,8%

Grupo D: No vulnerable 10,3%

INDICADORES URBANOS

1.190 ha
Suelo urbano

151 ha
De protección

Fuente: SDP - junio 2023

Predios residenciales por estrato

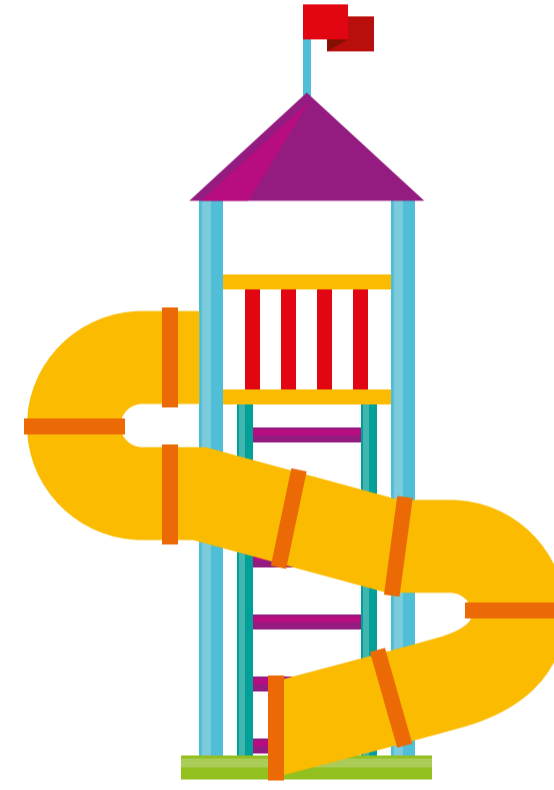
Estrato 3 **49,4%**

Estrato 4 **46,7%**

Estrato 5 **3,8%**

Total predios residenciales 36.745

Fuente: SDP y UAEDC - marzo 2023



Parques

36 Parques de bolsillo
2 ha área

68 Parques vecinales
23 ha área

4 Parques zonales
14 ha área

10 Parques metropolitanos y regionales
125 ha área

Área total 164 ha

Espacio público de parques por cada 10.000 habitantes 10,7 ha

Fuente: SDP - junio 2023

INDICADORES ECONÓMICOS

Hogares de ingresos

Hasta 1 SMMLV **12,4%**

1 a 2 SMMLV **16,8%**

2 a 4 SMMLV **26,0%**

4 a 8 SMMLV **25,8%**

+ de 8 SMMLV **19,0%**

Fuente: EM 2021

Proporción hogares

Pobreza monetaria urbana **20,4%**

Pobreza extrema urbana **7,8%**

Ingreso promedio

Por hogar urbano **\$4.425.620**

Por persona urbano **\$1.998.618**

Empresas con matrícula activa

13.459

Fuente: CCB - IV trimestre 2022



CALIDAD DE VIDA

100% Hogares con acceso a energía eléctrica

100% Hogares con acceso a alcantarillado

100% Hogares con acceso a acueducto

88% Hogares con acceso a internet móvil o fijo

20,2 Tiempo medio de desplazamiento a un centro médico

8,7 Tiempo medio de desplazamiento a parques o zonas verdes

8,2 Tiempo medio de desplazamiento a transporte

Para el tema de transporte se toma el tiempo medio mínimo por localidad entre el reportado para el SITP y Transmilenio.

Hogares en déficit **2.818** **5,0%**

Déficit cuantitativo **732** **1,3%**

Déficit cualitativo **2.086** **3,7%**

Fuente: EM - 2021

Pobreza multidimensional 2.918

- personas

Fuente: EM - 2021

INDICADORES SECTORIALES

Vivienda iniciadas

VIS: 93
No VIS: 440

Fuente: CEED - I Trimestre 2023

1 **10 ha**
Planes parciales adoptados

Fuente: SDP - junio 2023

3 **0,07 ha**
Declaratorias de desarrollo y construcción prioritaria vigentes

Fuente: SDHT, Subdirección Gestión del Suelo - junio 2023

Subsidios asignados

Mi Casa Ya **1**

Mi Ahorro Mi Hogar **25**

Arriendo temporal solidario **62**

Fuente: SDHT, Subdirección de Recursos Públicos - mayo 2023

Polígonos de monitoreo

1 polígonos **6 ha**

0,5% Área respecto al área urbana localidad



Desarrollos informales regularizados

2 **1 ha**

0,1% Área desarrollos informales regularizados como proporción del área urbana

Fuente: SDP - junio 2023



Ventanilla Única de la Construcción

Proyectos inscritos en mesa de soluciones **10**

Viviendas gestionadas VIP **1.683**

Viviendas gestionadas VIS **2.809**

Viviendas gestionadas No VIS **2.334**

Fuente: SDHT, Subdirección de Apoyo a la Construcción - junio 2023

