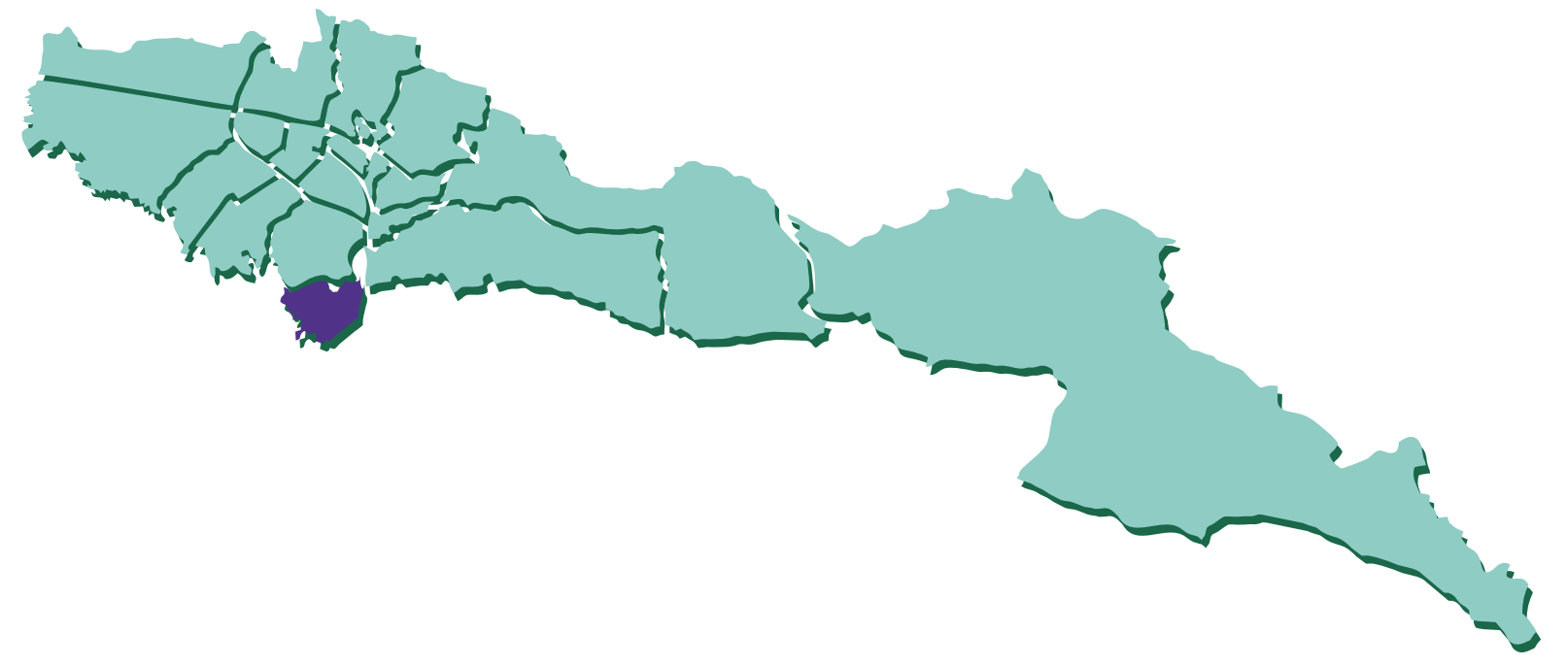


# Hábitat en cifras

POR LOCALIDADES



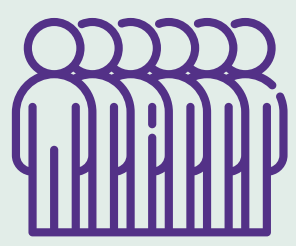
## BOSA Diagnóstico

### INDICADORES DEMOGRÁFICOS

729.781 **Personas**

273.307 **Hogares**

2,67 **Tamaño de hogar**



Fuente: DANE a 2023

#### Mujeres y hombres en la localidad

51,9% 48,1%

#### Niñez y adolescencia

0-19 años **209.058**

#### Adulthood

20-59 años **439.627**

#### Vejez

+60 años **81.096**

Fuente: DANE a 2023

#### Hogares urbanos

1 miembro **13,0%**

2 miembros **21,6%**

3 miembros **28,2%**

4 o más miembros **37,2%**

Fuente: EM - 2021

#### Población víctima

38.865 **5,3%**

Proporción de la población

Fuente: RUV - 2021



#### Personas en Sisben IV

509.312

Fuente: SDP, Sisben IV - 2023

69,8% como proporción de la población

**Grupo A: Pobreza extrema**  
8,1%

**Grupo B: Pobreza moderada**  
33,4%

**Grupo C: Vulnerable**  
46,9%

**Grupo D: No vulnerable**  
11,5%

### INDICADORES URBANOS

**1.952 ha**  
Suelo urbano

**173 ha**  
Suelo rural

**269 ha**  
En expansión urbana

**204 ha**  
De protección

Fuente: SDP - junio 2023

#### Predios residenciales por estrato

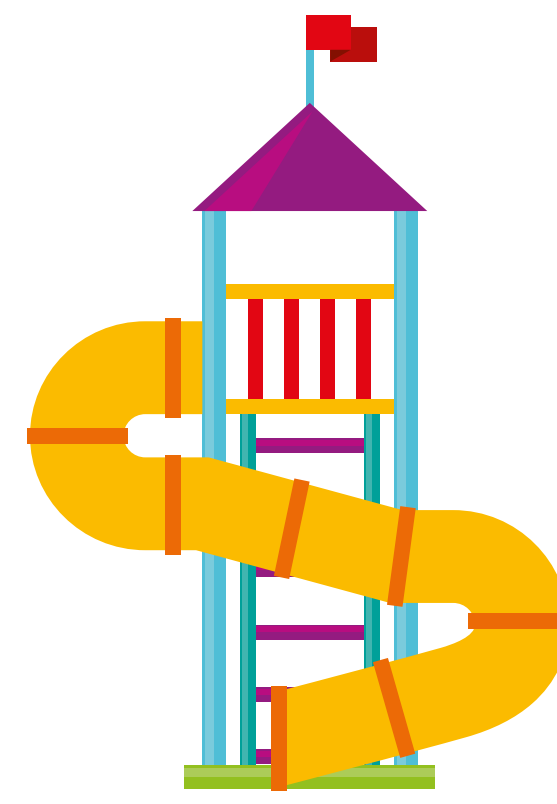
Estrato 1 **11,3%**

Estrato 2 **86,1%**

Estrato 3 **2,6%**

**Total predios residenciales** 135.035

Fuente: SDP y UAECD - marzo 2023



#### Parques

97 **Parques de bolsillo**  
6 ha área

142 **Parques vecinales**  
61 ha área

7 **Parques zonales**  
15 ha área

3 **Parques metropolitanos y regionales**  
33 ha área

**Área total** 116 ha

**Espacio público de parques por cada 10.000 habitantes** 1,6 ha

Fuente: SDP - junio 2023

### INDICADORES ECONÓMICOS

#### Hogares de ingresos

Hasta 1 SMMLV **30,0%**

1 a 2 SMMLV **33,5%**

2 a 4 SMMLV **27,1%**

4 a 8 SMMLV **7,9%**

+ de 8 SMMLV **1,5%**

Fuente: EM 2021

#### Proporción hogares

Pobreza monetaria urbana **53,2%**

Pobreza extrema urbana **19,2%**

#### Ingreso promedio

Por hogar urbano **\$1.779.028**

Por persona urbano **\$648.517**

#### Empresas con matrícula activa

**16.092**

Fuente: CCB - IV trimestre 2022



### CALIDAD DE VIDA

**100%** Hogares con acceso a energía eléctrica

**99,2%** Hogares con acceso a alcantarillado

**99,9%** Hogares con acceso a acueducto

**74,9%** Hogares con acceso a internet móvil o fijo

**35,4** Tiempo medio de desplazamiento a un centro médico

**8,7** Tiempo medio de desplazamiento a parques o zonas verdes

**8,7** Tiempo medio de desplazamiento a transporte

Para el tema de transporte se toma el tiempo medio mínimo por localidad entre el reportado para el SITP y Transmilenio.

Hogares en déficit **27.616** **11,8%**

Déficit cuantitativo **1.757** **0,8%**

Déficit cualitativo **25.859** **11,1%**

Fuente: EM - 2021

**Pobreza multidimensional** 59.388 – personas

Fuente: EM - 2021

### INDICADORES SECTORIALES

#### Vivienda iniciadas

**VIP: 23** **VIS: 984**

**No VIS: 161**

Fuente: CEED - I Trimestre 2023

**1** 24 ha  
**Planes parciales predelimitados**

**11** 585 ha  
**Planes parciales adoptados**

Fuente: SDP - junio 2023

**12** 9 ha  
**Declaratorias de desarrollo y construcción prioritaria vigentes**

Fuente: SDHT, Subdirección Gestión del Suelo - junio 2023

#### Subsidios asignados

Mi Casa Ya **756**

Mi Ahorro Mi Hogar **791**

Arriendo temporal solidario **919**

Fuente: SDHT, Subdirección de Recursos Públicos - mayo 2023

**Mejoramiento de habitabilidad** 117

Fuente: SDHT, Subdirección de Barrios - mayo 2023

#### Polígonos de monitoreo

**24** polígonos **150** ha

**7,7%** Área respecto al área urbana localidad

#### Ocupaciones informales

**3.180** **2,3%** Respecto al total de predios residenciales

SDHT, Subdirección de Prevención y Seguimiento - mayo 2023

#### Macroterritorios

**1** **1.145** ha

**45,5%** Como proporción del área total de localidad

**Territorio priorizado de mejoramiento** **1** **99** ha

Fuente: SDHT, Subdirección de Barrios - junio 2023

#### Predios titulados

**216**

Fuente: CVP - 2022

**Desarrollos informales regularizados** **296** **804** ha

**Desarrollos informales negados** **4** **8** ha

**41,2%** Área desarrollos informales regularizados como proporción del área urbana

Fuente: SDP - junio 2023



#### Ventanilla Única de la Construcción

Proyectos inscritos en mesa de soluciones **57**

Viviendas gestionadas VIP **21.312**

Viviendas gestionadas VIS **30.403**

Viviendas gestionadas No VIS **733**

Fuente: SDHT, Subdirección de Apoyo a la Construcción - junio 2023

