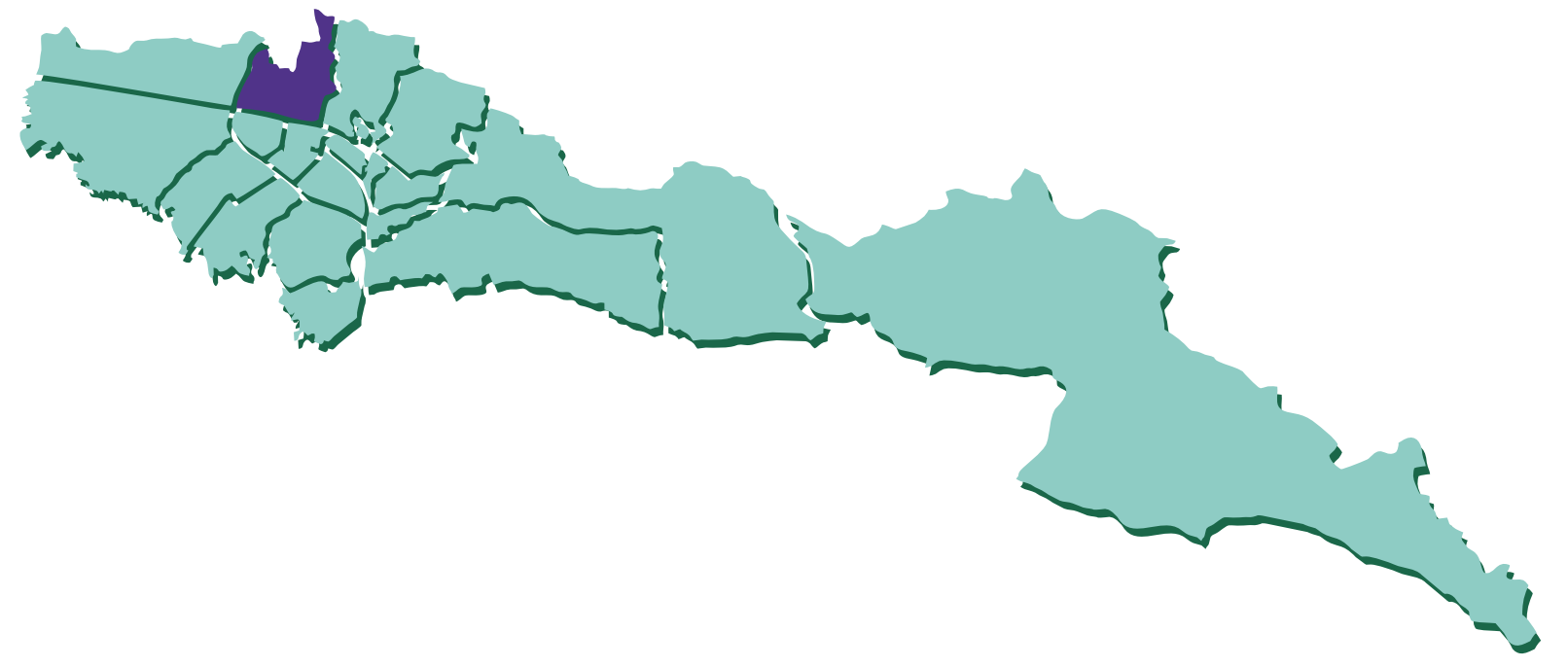


# Hábitat en cifras

POR LOCALIDADES



## CHAPINERO

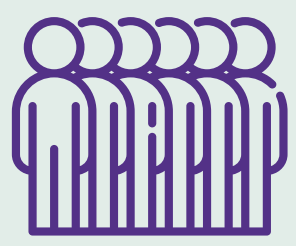
### Diagnóstico

#### INDICADORES DEMOGRÁFICOS

179.406 **Personas**

86.925 **Hogares**

2,06 **Tamaño de hogar**



Fuente: DANE a 2023

#### Mujeres y hombres en la localidad

52,0% 48,0%

#### Niñez y adolescencia

0-19 años **32.270**

**Adulthood**  
20-59 años **115.428**

**Vejez**  
+60 años **31.708**

Fuente: DANE a 2023

#### Hogares urbanos

1 miembro **32,9%**

2 miembros **29,4%**

3 miembros **24,2%**

4 o más miembros **13,5%**

Fuente: EM - 2021

#### Población víctima

3.984 **2,2%**

Proporción de la población

Fuente: RUV - 2021



#### Personas en Sisben IV

17.123

Fuente: SDP, Sisben IV - 2023

9,5% como proporción de la población

**Grupo A: Pobreza extrema**  
10,6%

**Grupo B: Pobreza moderada**  
36,4%

**Grupo C: Vulnerable**  
43,9%

**Grupo D: No vulnerable**  
9,2%

#### INDICADORES URBANOS



1.108 ha  
Suelo urbano



2.693 ha  
Suelo rural

60 ha  
De protección

Fuente: SDP - junio 2023

#### Predios residenciales por estrato

Estrato 1 **2,2%**

Estrato 2 **3,5%**

Estrato 3 **8,1%**

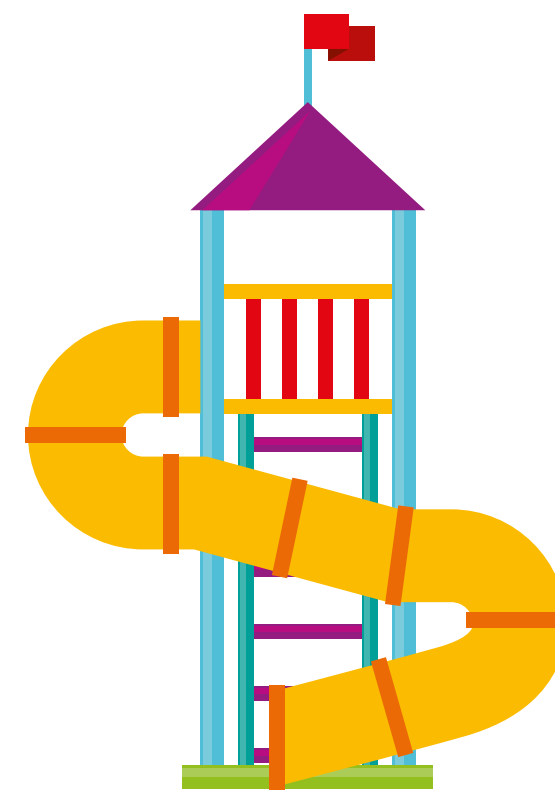
Estrato 4 **31,6%**

Estrato 5 **12%**

Estrato 6 **42,6%**

**Total predios residenciales 70.745**

Fuente: SDP y UAECD - marzo 2023



#### Parques

66 **Parques de bolsillo**  
4 ha área

80 **Parques vecinales**  
34 ha área

3 **Parques zonales**  
12 ha área

1 **Parques metropolitanos y regionales**  
8 ha área

**Área total 58 ha**

**Espacio público de parques por cada 10.000 habitantes 3,2 ha**

Fuente: SDP - junio 2023

#### INDICADORES ECONÓMICOS

#### Hogares de ingresos

Hasta 1 SMMLV **10,1%**

1 a 2 SMMLV **6,8%**

2 a 4 SMMLV **13,9%**

4 a 8 SMMLV **23,4%**

+ de 8 SMMLV **45,7%**

Fuente: EM 2021

#### Proporción hogares

Pobreza monetaria urbana **12,8%**

Pobreza extrema urbana **6,2%**

Pobreza monetaria rural **24,3%**

Pobreza extrema rural **8,4%**

#### Ingreso promedio

Por hogar urbano **\$9.420.357**

Por persona urbano **\$4.877.930**

Por hogar rural **\$3.658.434**

Por persona rural **\$1.642.285**

#### Empresas con matrícula activa

9.839

Fuente: CCB - IV trimestre 2022



#### CALIDAD DE VIDA

**100%** Hogares con acceso a energía eléctrica

**98,8%** Hogares con acceso a alcantarillado

**99,0%** Hogares con acceso a acueducto

**93,2%** Hogares con acceso a internet móvil o fijo

**23,7** Tiempo medio de desplazamiento a un centro médico

**9,5** Tiempo medio de desplazamiento a parques o zonas verdes

**8,4** Tiempo medio de desplazamiento a transporte

Para el tema de transporte se toma el tiempo medio mínimo por localidad entre el reportado para el SITP y Transmilenio.

Hogares en déficit **3.659** **4,7%**

Déficit cuantitativo **369** **0,5%**

Déficit cualitativo **3.290** **4,2%**

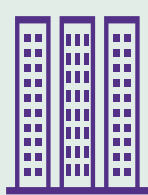
Fuente: EM - 2021

**Pobreza multidimensional 3.594**  
- personas

Fuente: EM - 2021

#### INDICADORES SECTORIALES

#### Vivienda iniciadas



VIP: 4

VIS: 7

No VIS: 1.419

Fuente: CEED - I Trimestre 2023

1 **326,9 ha**  
Planes parciales **en proceso, formulación o viabilidad**

1 **7 ha**  
Planes parciales **adoptados**

Fuente: SDP - junio 2023

1 **0,4 ha**  
Declaratorias de desarrollo y construcción prioritaria vigentes

Fuente: SDHT, Subdirección Gestión del Suelo - junio 2023

#### Subsidios asignados

Mi Casa Ya **4**

Mi Ahorro Mi Hogar **30**

Arriendo temporal solidario **154**

Fuente: SDHT, Subdirección de Recursos Públicos - mayo 2023

#### Polígonos de monitoreo

20 polígonos **364 ha**

**32,8%** Área respecto al área urbana localidad

#### Ocupaciones informales

904 **1,3%** Respecto al total de predios residenciales

SDHT, Subdirección de Prevención y Seguimiento - mayo 2023

#### Macroterritorios

1 **104 ha**

**2,7%** Como proporción del área total de localidad

**Territorio priorizado de mejoramiento 1 162 ha**

Fuente: SDHT, Subdirección de Barrios - junio 2023

#### Hogares reasentados 5

Fuente: CVP - 2022

#### Desarrollos informales regularizados

13 **36 ha**

**3,2%** Área desarrollos informales regularizados como proporción del área urbana

Fuente: SDP - junio 2023



#### Prestación de acueducto comunitario

Prestadores de acueducto y alcantarillado comunitario **3**

Suscriptores **2.742**

Fuente: SDHT, Subdirección de Servicios Públicos - junio 2023

#### Ventanilla Única de la Construcción

Proyectos inscritos en mesa de soluciones **17**

Viviendas gestionadas VIP **240**

Viviendas gestionadas VIS **740**

Viviendas gestionadas No VIS **1.976**

Fuente: SDHT, Subdirección de Apoyo a la Construcción - junio 2023

