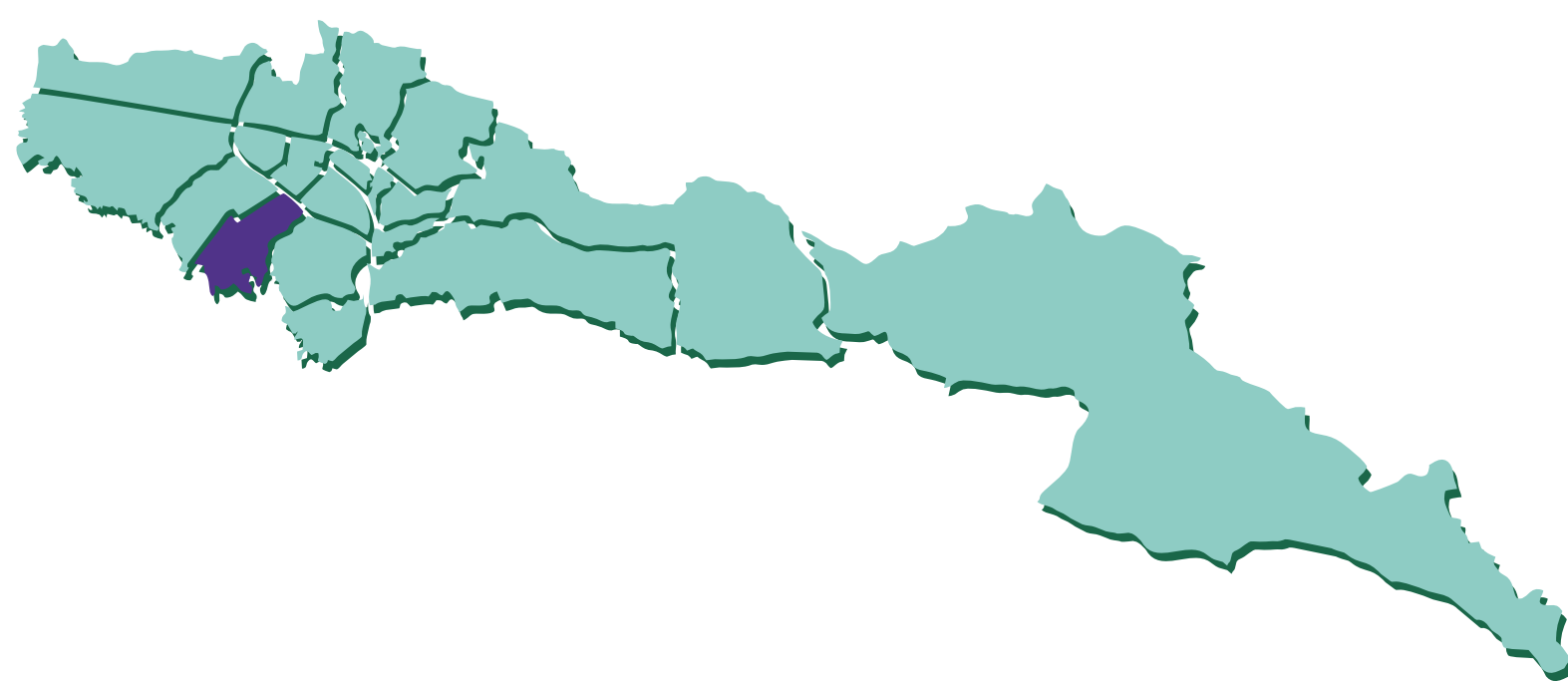


# Hábitat en cifras

POR LOCALIDADES

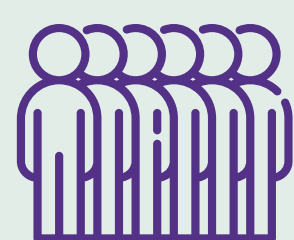


## FONTIBÓN

### Diagnóstico

**INDICADORES DEMOGRÁFICOS**

404.252 **Personas**  
151.607 **Hogares**  
2,67 **Tamaño de hogar**



Fuente: DANE a 2023

**Mujeres y hombres en la localidad**

53,3% 46,7%

**Niñez y adolescencia**

0-19 años **88.945**

**Adultez**

20-59 años **249.633**

**Vejez**

+60 años **65.674**

Fuente: DANE a 2023

**Hogares urbanos**

1 miembro **20,8%**

2 miembros **27,1%**

3 miembros **26,1%**

4 o más miembros **25,9%**

Fuente: EM - 2021

**Población víctima**

6.320 **1,6%**

Proporción de la población

Fuente: RUV - 2021



**Personas en Sisben IV**

71.413

Fuente: SDP, Sisben IV - 2023

17,7% como proporción de la población

**Grupo A: Pobreza extrema**

9,3%

**Grupo B: Pobreza moderada**

34,8%

**Grupo C: Vulnerable**

43,6%

**Grupo D: No vulnerable**

12,2%

**INDICADORES URBANOS**

**3.071 ha**  
Suelo urbano

**114 ha**  
Suelo rural

**142 ha**  
En expansión urbana

**108 ha**  
De protección

Fuente: SDP - junio 2023

**Predios residenciales por estrato**

Estrato 2 **0,1%**

Estrato 3 **19,6%**

Estrato 4 **38,7%**

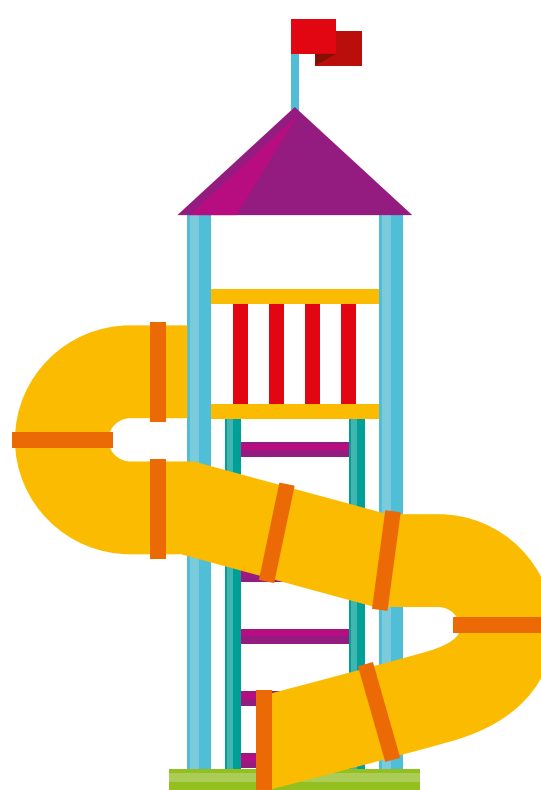
Estrato 5 **39,1%**

Estrato 6 **2,6%**

**Total predios residenciales**

**107.173**

Fuente: SDP y UAECDD - marzo 2023



**Parques**

**52** Parques de bolsillo

**3 ha** área

**218** Parques vecinales

**108 ha** área

**5** Parques zonales

**18 ha** área

**Área total 128 ha**

**Espacio público de parques por cada 10.000 habitantes 3,2 ha**

Fuente: SDP - junio 2023

**INDICADORES ECONÓMICOS**

**Hogares de ingresos**

Hasta 1 SMMLV **11,4%**

1 a 2 SMMLV **18,8%**

2 a 4 SMMLV **25,4%**

4 a 8 SMMLV **25,8%**

+ de 8 SMMLV **18,7%**

Fuente: EM 2021

**Proporción hogares**

Pobreza monetaria urbana **19,8%**

Pobreza extrema urbana **5,3%**

**Ingreso promedio**

Por hogar urbano **\$4.585.396**

Por persona urbano **\$1.966.079**

**Empresas con matrícula activa**

**8.864**

Fuente: CCB - IV trimestre 2022



**CALIDAD DE VIDA**

**100%** Hogares con acceso a energía eléctrica

**100%** Hogares con acceso a alcantarillado

**100%** Hogares con acceso a acueducto

**87,3%** Hogares con acceso a internet móvil o fijo

**26,3** Tiempo medio de desplazamiento a un centro médico

**7,8** Tiempo medio de desplazamiento a parques o zonas verdes

**7,7** Tiempo medio de desplazamiento a transporte

Para el tema de transporte se toma el tiempo medio mínimo por localidad entre el reportado para el SITP y Transmilenio.

Hogares en déficit **7.453** **5,1%**

Déficit cuantitativo **732** **0,5%**

Déficit cualitativo **6.722** **4,6%**

Fuente: EM - 2021

**Pobreza multidimensional 10.072**

– personas

Fuente: EM - 2021

**INDICADORES SECTORIALES**

**Vivienda iniciadas**

**VIP: 100** **VIS: 5.401**

**No VIS: 4.813**

Fuente: CEED - I Trimestre 2023

**5** **162 ha**  
Planes parciales **predelimitados**

**1** **910 ha**  
Planes parciales **en proceso, formulación o viabilidad**

**6** **184 ha**  
Planes parciales **adoptados**

Fuente: SDP - junio 2023

**13** **16 ha**  
Declaratorias de desarrollo y construcción prioritaria vigentes

Fuente: SDHT, Subdirección Gestión del Suelo - junio 2023

**Subsidios asignados**

Mi Casa Ya **720**

Mi Ahorro Mi Hogar **99**

Arriendo temporal solidario **175**

Fuente: SDHT, Subdirección de Recursos Públicos - mayo 2023

**Polígonos de monitoreo**

**6** polígonos **103 ha**

**3,4%** Área respecto al área urbana localidad

**Ocupaciones informales**

**378** **0,4%** Respecto al total de predios residenciales

SDHT, Subdirección de Prevención y Seguimiento - mayo 2023



**Desarrollos informales regularizados**

**63** **206 ha**

**Desarrollos informales negados**

**3** **5 ha**

**6,7%** Área desarrollos informales regularizados como proporción del área urbana

Fuente: SDP - junio 2023



**Ventanilla Única de la Construcción**

Proyectos inscritos en mesa de soluciones **44**

Viviendas gestionadas VIP **1.770**

Viviendas gestionadas VIS **24.193**

Viviendas gestionadas No VIS **4.899**

Fuente: SDHT, Subdirección de Apoyo a la Construcción - junio 2023

