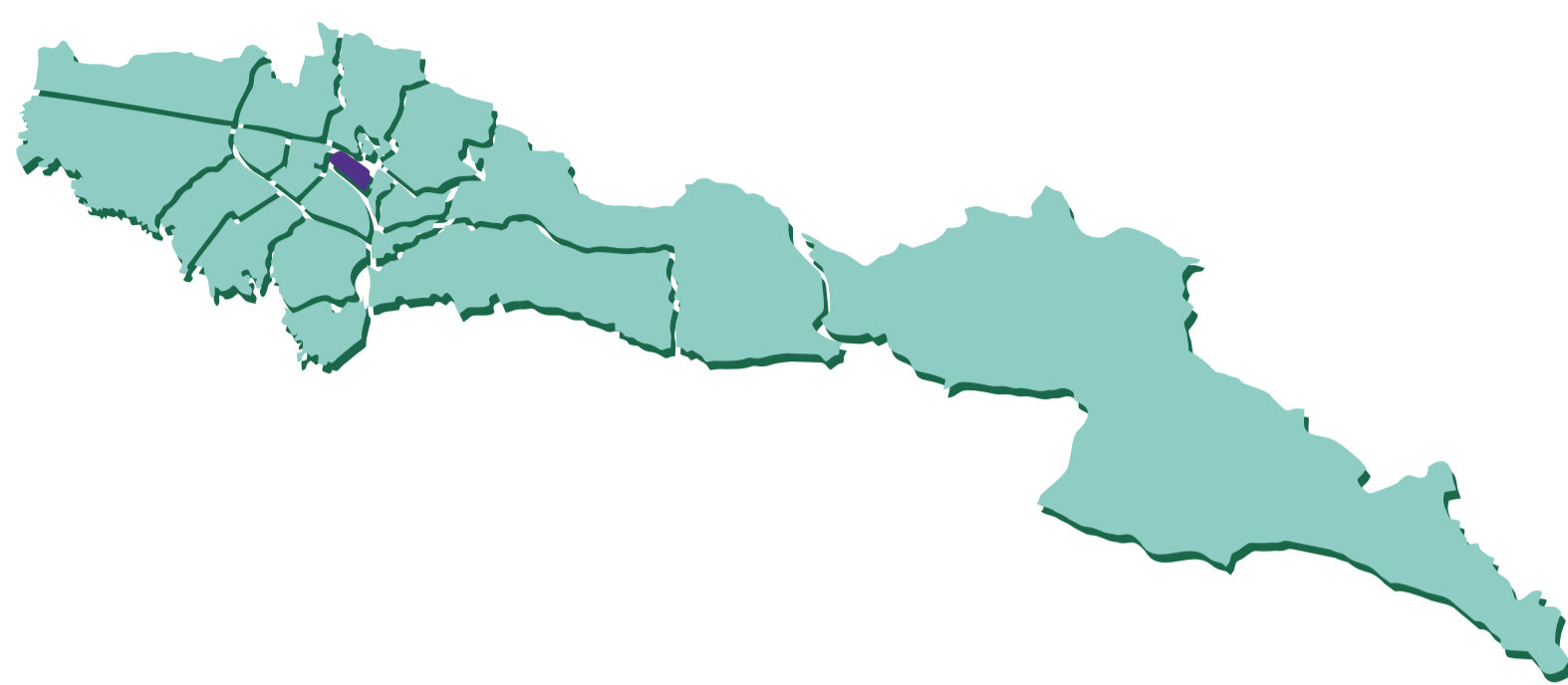


Hábitat en cifras

POR LOCALIDADES

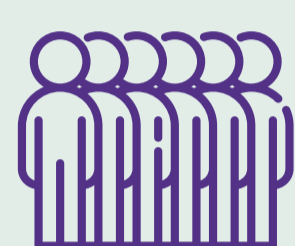


LOS MÁRTIRES

Diagnóstico

INDICADORES DEMOGRÁFICOS

82.848 **Personas**
36.973 **Hogares**
2,24 **Tamaño de hogar**



Fuente: DANE a 2023

Mujeres y hombres en la localidad

58,4% 41,6%

Niñez y adolescencia
0-19 años 18.769

Adulthood
20-59 años 52.676

Vejez
+60 años 11.403

Fuente: DANE a 2023

Hogares urbanos

1 miembro 28,5%
2 miembros 25,4%
3 miembros 23,6%
4 o más miembros 22,6%

Fuente: EM - 2021

Población víctima
4.623 5,6%

Proporción de la población

Fuente: RUV - 2021



Personas en Sisben IV
25.024

Fuente: SDP, Sisben IV - 2023

30,2% como proporción de la población

Grupo A: Pobreza extrema
11,2%

Grupo B: Pobreza moderada
35,5%

Grupo C: Vulnerable
40,8%

Grupo D: No vulnerable
12,5%

INDICADORES URBANOS

651 ha Suelo urbano
8 ha De protección

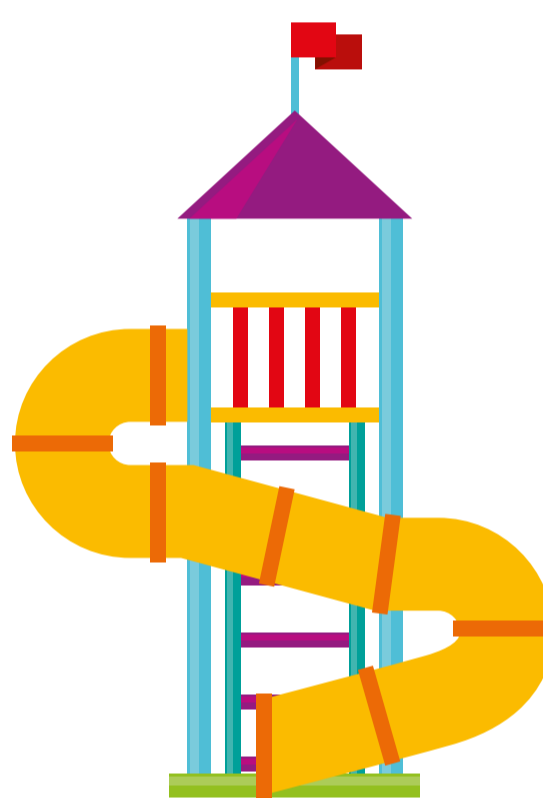
Fuente: SDP - junio 2023

Predios residenciales por estrato

Estrato 2 7,8%
Estrato 3 83,3%
Estrato 4 9%

Total predios residenciales 16.936

Fuente: SDP y UAEC - marzo 2023



Parques

16 **Parques de bolsillo**
1 ha área
24 **Parques vecinales**
9 ha área
2 **Parques zonales**
3 ha área
1 **Parques metropolitanos y regionales**
3 ha área

Área total 16 ha

Espacio público de parques por cada 10.000 habitantes 2,0 ha

Fuente: SDP - junio 2023

INDICADORES ECONÓMICOS

Hogares de ingresos

Hasta 1 SMMLV 32,4%
1 a 2 SMMLV 23,2%
2 a 4 SMMLV 23,4%
4 a 8 SMMLV 15,6%
+ de 8 SMMLV 5,4%

Fuente: EM 2021

Proporción hogares

Pobreza monetaria urbana 38,5%
Pobreza extrema urbana 15,5%

Ingreso promedio

Por hogar urbano \$2.438.005
Por persona urbano \$1.107.870

Empresas con matrícula activa
10.470

Fuente: CCB - IV trimestre 2022



CALIDAD DE VIDA

100% Hogares con acceso a energía eléctrica

100% Hogares con acceso a alcantarillado

99,9% Hogares con acceso a acueducto

70,6% Hogares con acceso a internet móvil o fijo

25,1 Tiempo medio de desplazamiento a un centro médico

9,0 Tiempo medio de desplazamiento a parques o zonas verdes

7,7 Tiempo medio de desplazamiento a transporte

Para el tema de transporte se toma el tiempo medio mínimo por localidad entre el reportado para el SITP y Transmilenio.

Hogares en déficit 4.704 14,2%

Déficit cuantitativo 574 1,7%

Déficit cualitativo 4.130 12,5%

Fuente: EM - 2021

Pobreza multidimensional 6.243
- personas

Fuente: EM - 2021

INDICADORES SECTORIALES

Vivienda iniciadas

VIP: 270 **VIS: 1.443**
No VIS: 374

Fuente: CEED - I Trimestre 2023

1 356 ha Planes parciales **en proceso, formulación o viabilidad**

2 17 ha Planes parciales **adoptados**

Fuente: SDP - junio 2023

Desarrollos informales regularizados

1 0,1 ha

Fuente: SDP - junio 2023

Subsidios asignados

Mi Casa Ya 28
Mi Ahorro Mi Hogar 65
Arriendo temporal solidario 723

Fuente: SDHT, Subdirección de Recursos Públicos - mayo 2023

Ventanilla Única de la Construcción

Proyectos inscritos en mesa de soluciones **9**
Viviendas gestionadas VIP **566**
Viviendas gestionadas VIS **2.808**
Viviendas gestionadas No VIS **3.852**

Fuente: SDHT, Subdirección de Apoyo a la Construcción - junio 2023

