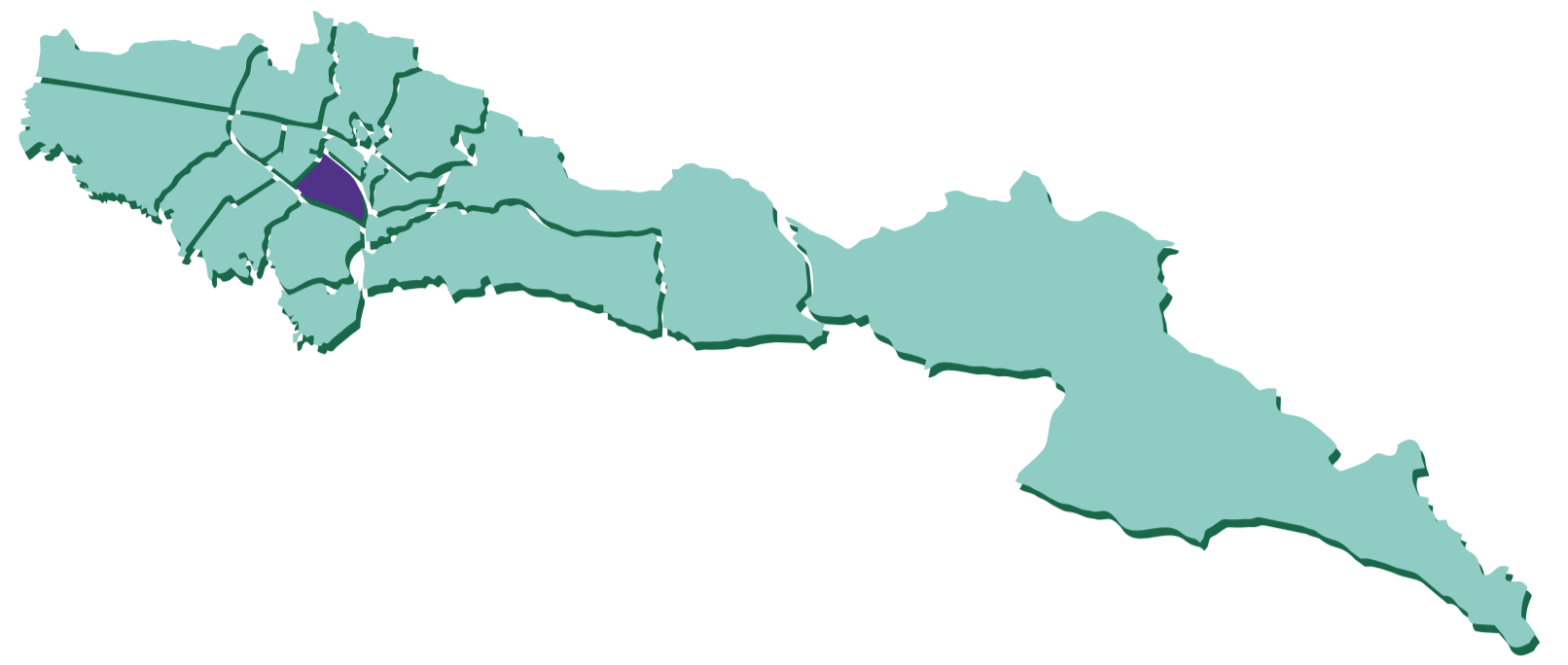


# Hábitat en cifras

POR LOCALIDADES

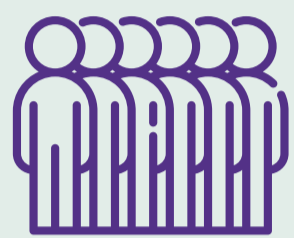


## PUENTE ARANDA

### Diagnóstico

#### INDICADORES DEMOGRÁFICOS

256.731 **Personas**  
94.280 **Hogares**  
2,72 **Tamaño de hogar**



Fuente: DANE a 2023

#### Mujeres y hombres en la localidad

50,5% 49,5%

**Niñez y adolescencia**  
0-19 años 53.463

**Adultez**  
20-59 años 155.364

**Vejez**  
+60 años 47.904

Fuente: DANE a 2023

#### Hogares urbanos

1 miembro 18,5%

2 miembros 25,9%

3 miembros 25,8%

4 o más miembros 29,8%

Fuente: EM - 2021

**Población víctima**  
6.611 2,6%

Proporción de la población

Fuente: RUV - 2021



**Personas en Sisben IV**  
33.528

Fuente: SDP, Sisben IV - 2023

13,1%  
como proporción  
de la población

**Grupo A:**  
Pobreza extrema  
6,9%

**Grupo B:**  
Pobreza moderada  
34,4%

**Grupo C:**  
Vulnerable  
47,9%

**Grupo D:**  
No vulnerable  
10,7%

#### INDICADORES URBANOS

**1.731 ha**  
Suelo urbano  
**61 ha**  
De protección

Fuente: SDP - junio 2023

#### Predios residenciales por estrato

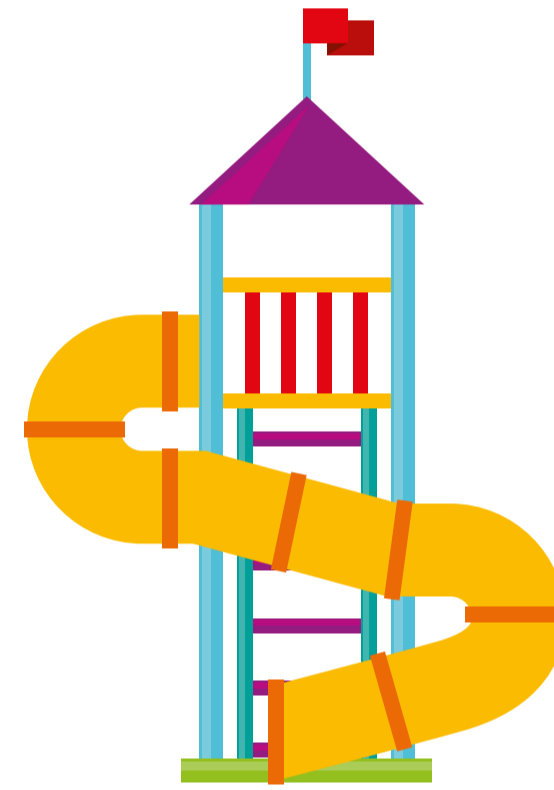
Estrato 3 0,1%

Estrato 4 93,7%

Estrato 4 6,2%

**Total predios residenciales** 50.873

Fuente: SDP y UAECDC - marzo 2023



#### Parques

109 **Parques de bolsillo**  
6 ha área

153 **Parques vecinales**  
72 ha área

3 **Parques zonales**  
22 ha área

**Área total** 101 ha

**Espacio público de parques por cada 10.000 habitantes** 3,9 ha

Fuente: SDP - junio 2023

#### INDICADORES ECONÓMICOS

#### Hogares de ingresos

Hasta 1 SMMLV 19,1%

1 a 2 SMMLV 18,3%

2 a 4 SMMLV 28,8%

4 a 8 SMMLV 23,9%

+ de 8 SMMLV 9,8%

Fuente: EM 2021

#### Proporción hogares

Pobreza monetaria urbana 25,5%

Pobreza extrema urbana 11,2%

#### Ingreso promedio

Por hogar urbano \$3.350.344

Por persona urbano \$1.321.705

#### Empresas con matrícula activa

14.606

Fuente: CCB - IV trimestre 2022



#### CALIDAD DE VIDA

**100%** Hogares con acceso a energía eléctrica

**100%** Hogares con acceso a alcantarillado

**100%** Hogares con acceso a acueducto

**85,3%** Hogares con acceso a internet móvil o fijo

22,9 Tiempo medio de desplazamiento a un centro médico

7,3 Tiempo medio de desplazamiento a parques o zonas verdes

7,5 Tiempo medio de desplazamiento a transporte

Para el tema de transporte se toma el tiempo medio mínimo por localidad entre el reportado para el SITP y Transmilenio.

Hogares en déficit 4.985 5,5%

Déficit cuantitativo 421 0,5%

Déficit cualitativo 4.564 5,1%

Fuente: EM - 2021

**Pobreza multidimensional** 8.103

– personas

Fuente: EM - 2021

#### INDICADORES SECTORIALES

#### Vivienda iniciadas

**VIS: 845**  
**No VIS: 1.624**

Fuente: CEED - I Trimestre 2023

10 **2.545 ha**  
Planes parciales **en proceso, formulación o viabilidad**

5 **25 ha**  
Planes parciales **adoptados**

Fuente: SDP - junio 2023

#### Subsidios asignados

Mi Casa Ya 107

Mi Ahorro Mi Hogar 86

Arriendo temporal solidario 160

Fuente: SDHT, Subdirección de Recursos Públicos - mayo 2023

#### Polígonos de monitoreo

2 polígonos 2 ha

0,1% Área respecto al área urbana localidad

#### Ocupaciones informales

6 0,01% Respecto al total de predios residenciales

SDHT, Subdirección de Prevención y Seguimiento - mayo 2023

#### Desarrollos informales regularizados

8 17 ha

#### Desarrollos informales negados

1 0,05 ha

1,0% Área desarrollos informales regularizados como proporción del área urbana

Fuente: SDP - junio 2023

#### Ventanilla Única de la Construcción

Proyectos inscritos en mesa de soluciones 8

Viviendas gestionadas VIP 277

Viviendas gestionadas VIS 11.124

Viviendas gestionadas No VIS 3.089

Fuente: SDHT, Subdirección de Apoyo a la Construcción - junio 2023

