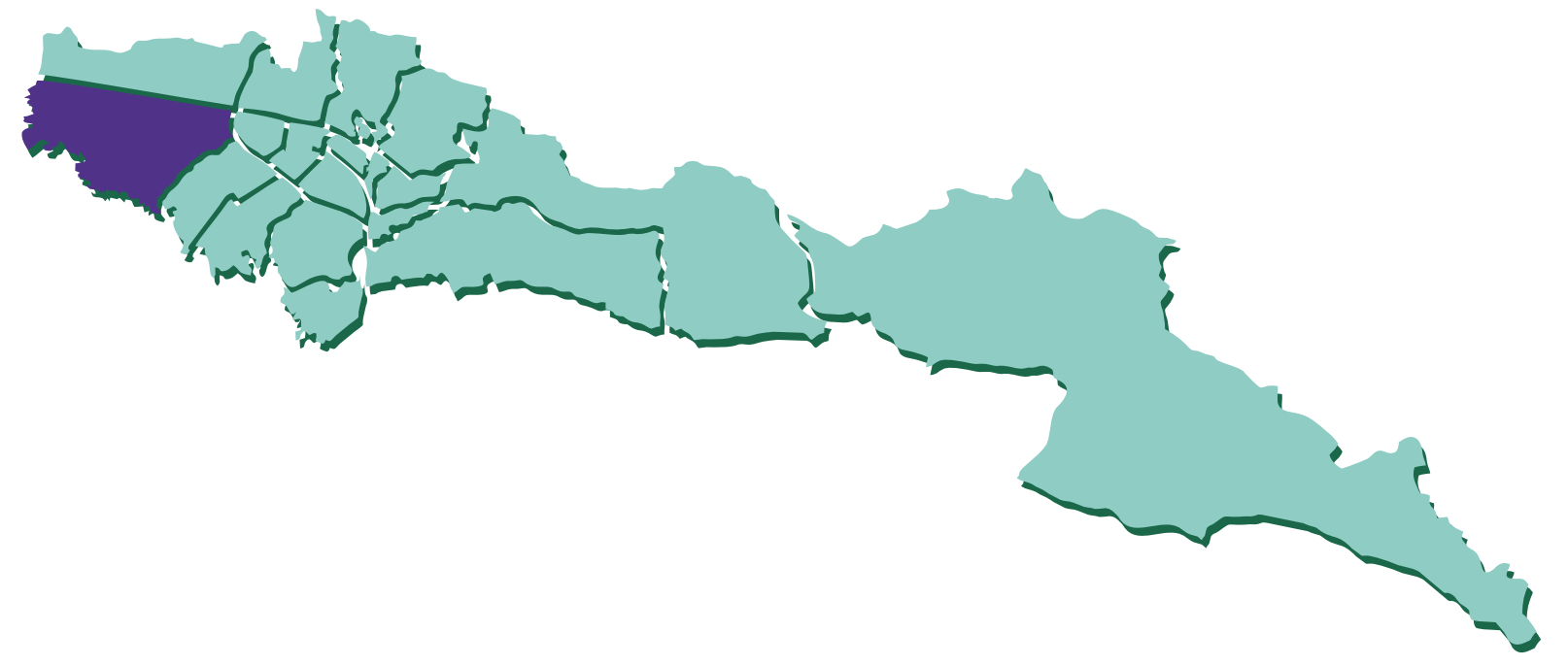


Hábitat en cifras

POR LOCALIDADES



SUBA

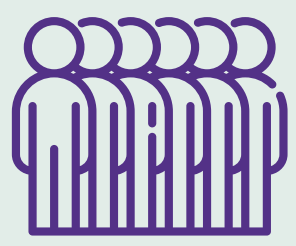
Diagnóstico

INDICADORES DEMOGRÁFICOS

1.294.358 Personas

475.959 Hogares

2,72 Tamaño de hogar



Fuente: DANE a 2023

Mujeres y hombres en la localidad

52,8% 47,2%

Niñez y adolescencia

0-19 años 298.548

Adulthood

20-59 años 783.902

Vejez

+60 años 211.908

Fuente: DANE a 2023

Hogares urbanos

1 miembro 17,7%

2 miembros 26,4%

3 miembros 25,8%

4 o más miembros 30,1%

Fuente: EM - 2021

Población víctima

31.074 2,4%

Proporción de la población

Fuente: RUV - 2021



Personas en Sisben IV

396.668

Fuente: SDP, Sisbén IV - 2023

30,6% como proporción de la población

Grupo A: Pobreza extrema 6,7%

Grupo B: Pobreza moderada 29,8%

Grupo C: Vulnerable 46,1%

Grupo D: No vulnerable 17,3%

INDICADORES URBANOS

5.815 ha Suelo urbano

3.808 ha Suelo rural

434 ha En expansión urbana

573 ha De protección

Fuente: SDP - junio 2023

Predios residenciales por estrato

Estrato 1 0,1%

Estrato 2 24,4%

Estrato 3 35,2%

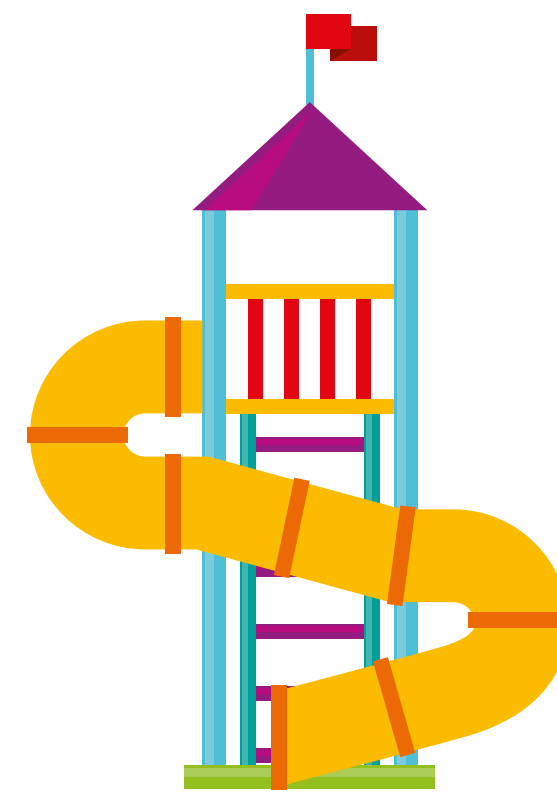
Estrato 4 22,8%

Estrato 5 15,7%

Estrato 6 1,8%

Total predios residenciales 323.637

Fuente: SDP y UAECD - marzo 2023



Parques

225 Parques de bolsillo 14 ha área

722 Parques vecinales 370 ha área

12 Parques zonales 51 ha área

1 Parques metropolitanos y regionales 24 ha área

Área total 460 ha

Espacio público de parques por cada 10.000 habitantes 3,6 ha

Fuente: SDP - junio 2023

INDICADORES ECONÓMICOS

Hogares de ingresos

Hasta 1 SMMLV 13,4%

1 a 2 SMMLV 18,3%

2 a 4 SMMLV 26,0%

4 a 8 SMMLV 22,2%

+ de 8 SMMLV 20,1%

Fuente: EM 2021

Proporción hogares

Pobreza monetaria urbana 25,9%

Pobreza extrema urbana 8,2%

Pobreza monetaria rural 13,1%

Pobreza extrema rural 3,9%

Ingreso promedio

Por hogar urbano \$4.922.255

Por persona urbano \$2.088.847

Por hogar rural \$4.779.940

Por persona rural \$1.717.626

Empresas con matrícula activa

21.714

Fuente: CCB - IV trimestre 2022



CALIDAD DE VIDA

100% Hogares con acceso a energía eléctrica

99,1% Hogares con acceso a alcantarillado

99,9% Hogares con acceso a acueducto

85,6% Hogares con acceso a internet móvil o fijo

27,6 Tiempo medio de desplazamiento a un centro médico

7,7 Tiempo medio de desplazamiento a parques o zonas verdes

8,1 Tiempo medio de desplazamiento a transporte

Para el tema de transporte se toma el tiempo medio mínimo por localidad entre el reportado para el SITP y Transmilenio.

Hogares en déficit 32.397 7,3%

Déficit cuantitativo 2.676 0,6%

Déficit cualitativo 29.721 6,7%

Fuente: EM - 2021

Pobreza multidimensional 46.085 - personas

Fuente: EM - 2021

INDICADORES SECTORIALES

Vivienda iniciadas

VIP: 160 VIS: 2.636

No VIS: 1.816

Fuente: CEED - I Trimestre 2023

13 432 ha Planes parciales predelimitados

6 21.063 ha Planes parciales en proceso, formulación o viabilidad

17 401 ha Planes parciales adoptados

Fuente: SDP - junio 2023

25 4 ha Declaratorias de desarrollo y construcción prioritaria vigentes

Fuente: SDHT, Subdirección Gestión del Suelo - junio 2023

Subsidios asignados

Mi Casa Ya 209

Mi Ahorro Mi Hogar 380

Arriendo temporal solidario 1.000

Fuente: SDHT, Subdirección de Recursos Públicos - mayo 2023

Mejoramiento de habitabilidad 119

Fuente: SDHT, Subdirección de Barrios - mayo 2023

Mejoramiento de vivienda rural 5

Fuente: SDHT, Subdirección de Operaciones - junio 2023

Polígonos de monitoreo

17 polígonos 710 ha

12,2% Área respecto al área urbana localidad

Ocupaciones informales

735 0,2% Respecto al total de predios residenciales

SDHT, Subdirección de Prevención y Seguimiento - mayo 2023

Macroterritorios

1 2.089ha

19,8% Como proporción del área total de localidad

Territorio priorizado de mejoramiento 1 150 ha

Fuente: SDHT, Subdirección de Barrios - junio 2023

Hogares reasentados 4

Fuente: CVP - 2022

Desarrollos informales regularizados 256 1.069 ha

18,4% Área desarrollos informales regularizados como proporción del área urbana

Fuente: SDP - junio 2023

