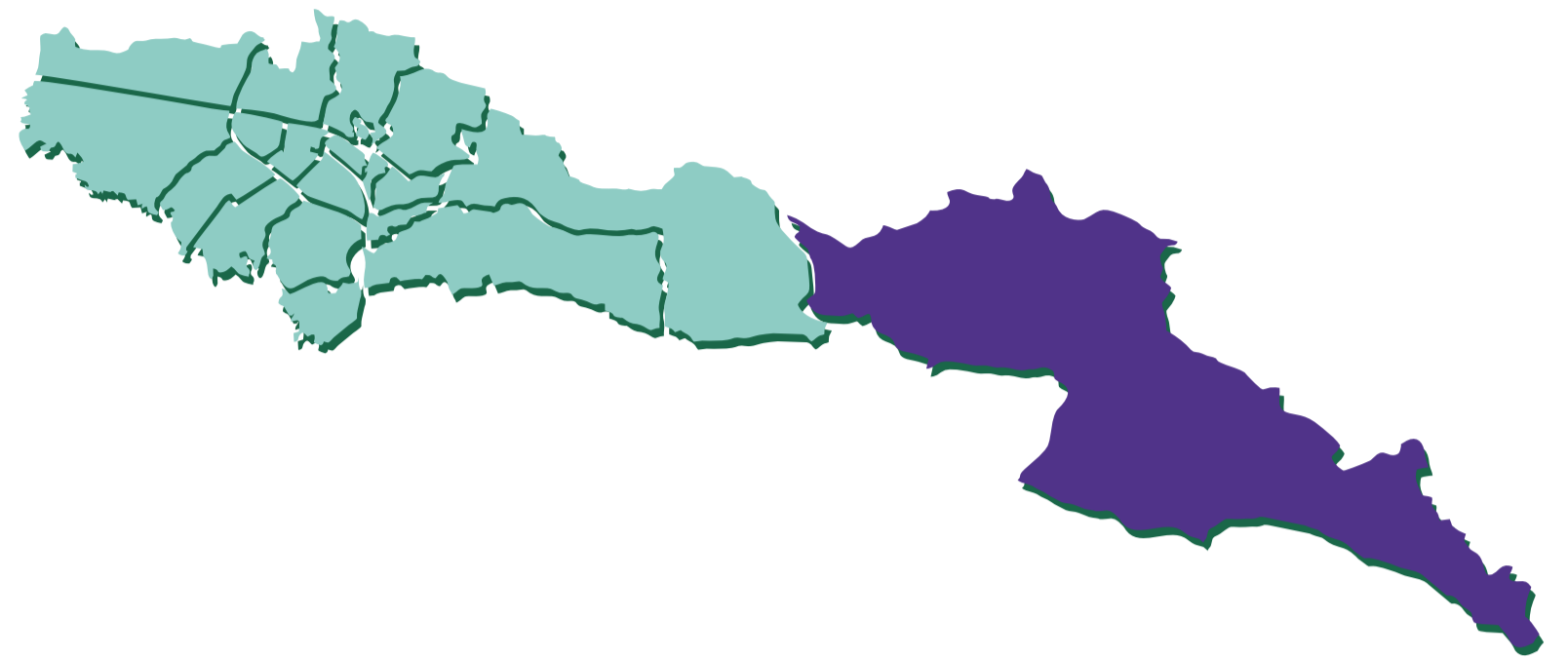


# Hábitat en cifras

POR LOCALIDADES

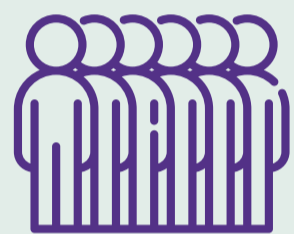


## SUMAPAZ

### Diagnóstico

**INDICADORES DEMOGRÁFICOS**

3.825 **Personas**  
1.322 **Hogares**  
2,89 **Tamaño de hogar**



Fuente: DANE a 2023

**Mujeres y hombres en la localidad**

49,6% 50,4%

**Niñez y adolescencia**  
0-19 años **33,8%**

**Adulthood**  
20-59 años **52,1%**

**Vejez**  
+60 años **14,1%**

Fuente: DANE a 2023

**Hogares urbanos**

1 miembro **15,9%**

2 miembros **22,6%**

3 miembros **23,4%**

4 o más miembros **38,2%**

Fuente: EM - 2021

**Población víctima**

91 **2,4%**  
Proporción de la población

Fuente: RUV - 2021



**INDICADORES URBANOS**

**78.097 ha**  
Suelo rural

**78.097 ha**  
De protección  
Fuente: SDP - junio 2023

**Predios residenciales por estrato**

Estrato 1 **54%**

Estrato 2 **29,4%**

Estrato 3 **10,5%**

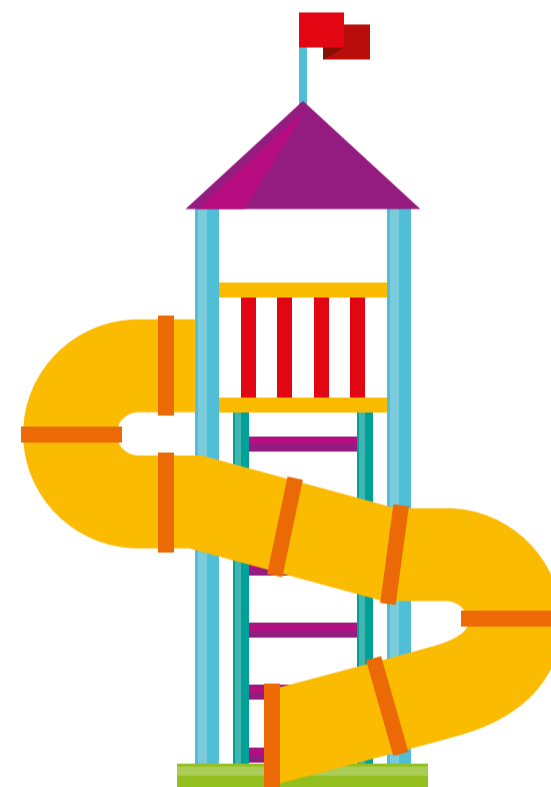
Estrato 4 **2,9%**

Estrato 5 **1,4%**

Estrato 6 **1,8%**

**Total predios residenciales 904**

Fuente: SDP y UAECDC - marzo 2023



**Parques**

2 **Parques de bolsillo**  
**0,08 ha** área

3 **Parques vecinales**  
**0,60 ha** área

**Área total 0,68 ha**  
Fuente: SDP - junio 2023

**INDICADORES ECONÓMICOS**

**Hogares de ingresos**

Hasta 1 SMMLV **50%**

1 a 2 SMMLV **28,8%**

2 a 4 SMMLV **16,6%**

4 a 8 SMMLV **3,8%**

+ de 8 SMMLV **0,8%**

Fuente: EM 2021

**Proporción hogares**

Pobreza monetaria rural **38,7%**

Pobreza extrema rural **23,6%**

**Ingreso promedio**

Por hogar rural **\$1.236.247**

Por persona rural **\$446.204**



**CALIDAD DE VIDA**

**96,9%** Hogares con acceso a energía eléctrica

**14,4%** Hogares con acceso a alcantarillado

**70,6%** Hogares con acceso a acueducto

**20,8%** Hogares con acceso a internet móvil o fijo

**138,1** Tiempo medio de desplazamiento a un centro médico

Hogares en déficit **630** **55,5%**

Déficit cuantitativo **260** **22,9%**

Déficit cualitativo **370** **32,6%**

**Pobreza multidimensional – personas 16,2%**

Fuente: EM - 2021

