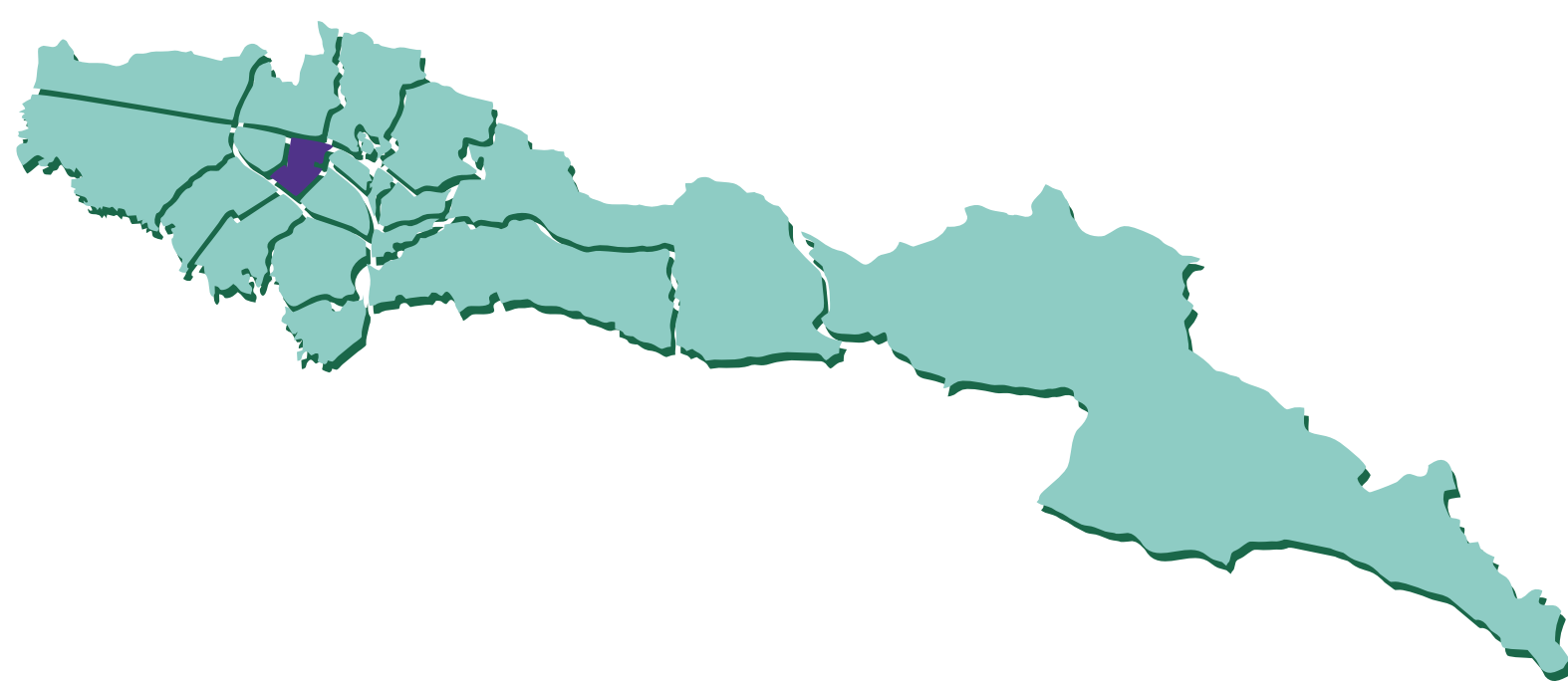


Hábitat en cifras

POR LOCALIDADES

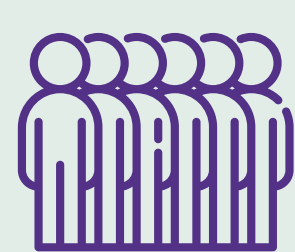


TEUSAQUILLO

Diagnóstico

INDICADORES DEMOGRÁFICOS

166.428 **Personas**
77.831 **Hogares**
2,14 **Tamaño de hogar**



Fuente: DANE a 2023

Mujeres y hombres en la localidad

58,1% 41,9%

Niñez y adolescencia

0-19 años 25.821

Adultez
20-59 años 105.974

Vejez
+60 años 34.633

Fuente: DANE a 2023

Hogares urbanos

1 miembro 34,1%

2 miembros 31,9%

3 miembros 20,1%

4 o más miembros 13,8%

Fuente: EM - 2021

Población víctima
3.395 2,0%

Proporción de la población

Fuente: RUV - 2021



Personas en Sisben IV
3.517

Fuente: SDP, Sisben IV - 2023

2,1%
como proporción
de la población

Grupo A:
Pobreza extrema
6,2%

Grupo B:
Pobreza moderada
29,3%

Grupo C:
Vulnerable
48,7%

Grupo D:
No vulnerable
15,7%

INDICADORES URBANOS

1.419 ha
Suelo urbano
142 ha
De protección

Fuente: SDP - junio 2023

Predios residenciales por estrato

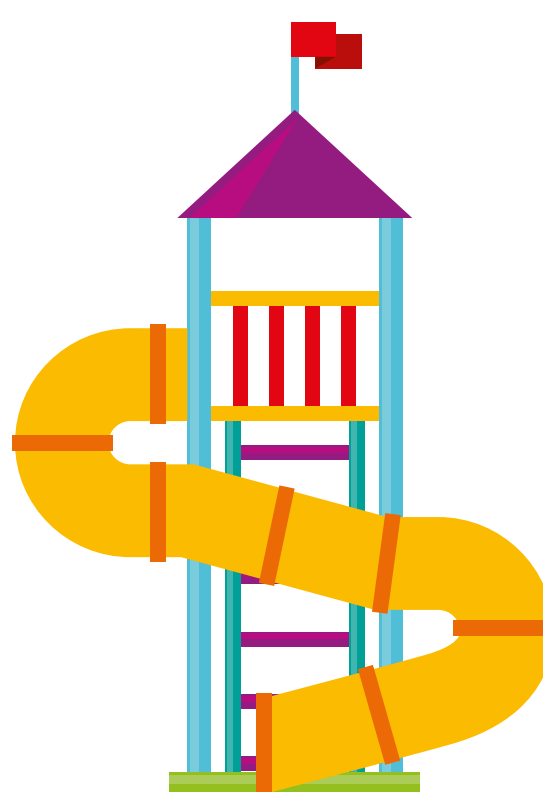
Estrato 3 14,7%

Estrato 4 77,6%

Estrato 5 7,7%

Total predios residenciales 53.049

Fuente: SDP y UAECD - marzo 2023



Parques

37 **Parques de bolsillo**
2 ha área

88 **Parques vecinales**
49 ha área

1 **Parques zonales**
2 ha área

2 **Parques metropolitanos y regionales**
115 ha área

Área total 168 ha

Espacio público de parques por cada 10.000 habitantes 10,1 ha

Fuente: SDP - junio 2023

INDICADORES ECONÓMICOS

Hogares de ingresos

Hasta 1 SMMLV 9,1%

1 a 2 SMMLV 6,4%

2 a 4 SMMLV 16,1%

4 a 8 SMMLV 31,8%

+ de 8 SMMLV 36,6%

Fuente: EM 2021

Proporción hogares

Pobreza monetaria urbana 7,9%

Pobreza extrema urbana 5,3%

Ingreso promedio

Por hogar urbano \$6.909.083

Por persona urbano \$3.541.559

Empresas con matrícula activa

8.592

Fuente: CCB - IV trimestre 2022



CALIDAD DE VIDA

99,9% Hogares con acceso a energía eléctrica

100% Hogares con acceso a alcantarillado

100% Hogares con acceso a acueducto

96,1% Hogares con acceso a internet móvil o fijo

17,6 Tiempo medio de desplazamiento a un centro médico

6,0 Tiempo medio de desplazamiento a parques o zonas verdes

6,0 Tiempo medio de desplazamiento a transporte

Para el tema de transporte se toma el tiempo medio mínimo por localidad entre el reportado para el SITP y Transmilenio.

Hogares en déficit **1.345** 1,7%

Déficit cuantitativo **186** 0,2%

Déficit cualitativo **1.159** 1,5%

Fuente: EM - 2021

Pobreza multidimensional 974 – personas

Fuente: EM - 2021

INDICADORES SECTORIALES

Vivienda iniciadas

VIS: 131
No VIS: 829

Fuente: CEED - I Trimestre 2023

3 1.021 ha
Planes parciales **en proceso, formulación o viabilidad**

1 49 ha
Planes parciales **adoptados**

Fuente: SDP - junio 2023

2 1 ha
Declaratorias de desarrollo y construcción prioritaria vigentes

Fuente: SDHT, Subdirección Gestión del Suelo - junio 2023

Desarrollos informales regularizados

1 1ha

0,04% Área desarrollos informales regularizados como proporción del área urbana

Fuente: SDP - junio 2023

Subsidios asignados

Mi Ahorro Mi Hogar **9**

Arriendo temporal solidario **58**

Fuente: SDHT, Subdirección de Recursos Públicos - mayo 2023

Ventanilla Única de la Construcción

Proyectos inscritos en mesa de soluciones **9**

Viviendas gestionadas VIS **137**

Viviendas gestionadas No VIS **572**

Fuente: SDHT, Subdirección de Apoyo a la Construcción - junio 2023

