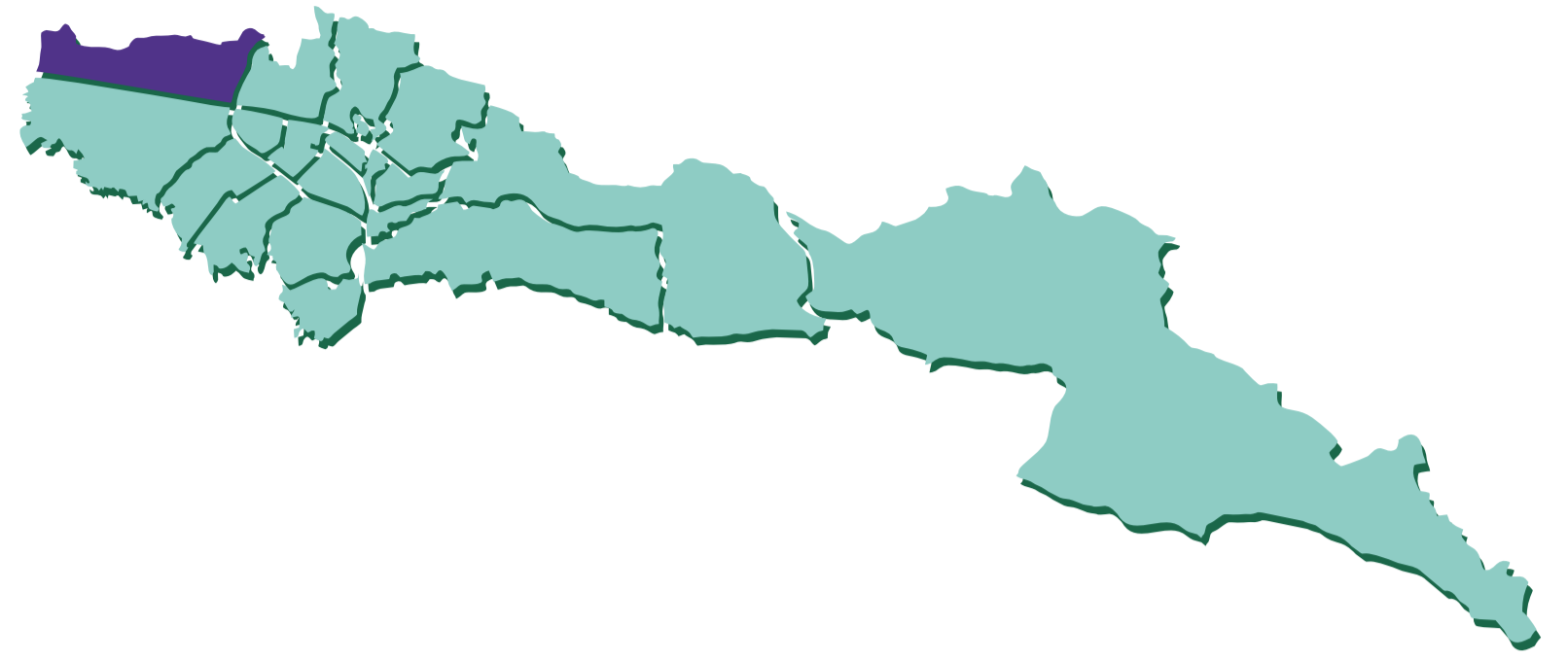


Hábitat en cifras

POR LOCALIDADES

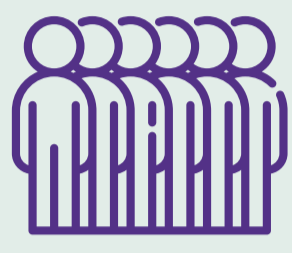


USAQUÉN

Diagnóstico

INDICADORES DEMOGRÁFICOS

586.954 **Personas**
239.532 **Hogares**
2,45 **Tamaño de hogar**



Fuente: DANE a 2023

Mujeres y hombres en la localidad

54,1% 45,9%

Niñez y adolescencia
0-19 años 120.536

Adulthood
20-59 años 348.326

Vejez
+60 años 118.092

Fuente: DANE a 2023

Hogares urbanos

1 miembro 24,3%

2 miembros 30,8%

3 miembros 23,8%

4 o más miembros 21,0%

Fuente: EM - 2021

Población víctima

7.768 **1,3%**
Proporción de la población

Fuente: RUV - 2021



Personas en Sisben IV
105.375

Fuente: SDP, Sisben IV - 2023

18,0%
como proporción de la población

Grupo A: Pobreza extrema
9,0%

Grupo B: Pobreza moderada
33,7%

Grupo C: Vulnerable
43,4%

Grupo D: No vulnerable
13,9%

INDICADORES URBANOS

3.369 ha
Suelo urbano

2.861 ha
Suelo rural

290 ha
En expansión urbana

253 ha
De protección

Fuente: SDP - junio 2023

Predios residenciales por estrato

Estrato 1 **1,7%**

Estrato 2 **3,7%**

Estrato 3 **18,7%**

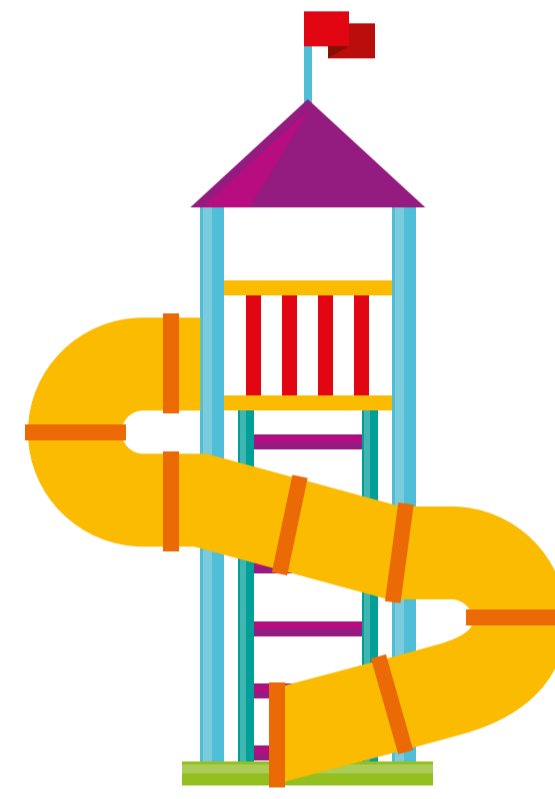
Estrato 4 **37,6%**

Estrato 5 **16,9%**

Estrato 6 **21,3%**

Total predios residenciales 193.079

Fuente: SDP y UAECD - marzo 2023



Parques

135 Parques de bolsillo
9 ha área

318 Parques vecinales
176 ha área

5 Parques zonales
12 ha área

1 Parques metropolitanos y regionales
8 ha área

Área total 205 ha

Espacio público de parques por cada 10.000 habitantes 3,5 ha

Fuente: SDP - junio 2023

INDICADORES ECONÓMICOS

Hogares de ingresos

Hasta 1 SMMLV **9,6%**

1 a 2 SMMLV **11,2%**

2 a 4 SMMLV **18,7%**

4 a 8 SMMLV **25,0%**

+ de 8 SMMLV **35,6%**

Fuente: EM 2021

Proporción hogares

Pobreza monetaria urbana **15,9%**

Pobreza extrema urbana **5,5%**

Pobreza monetaria rural **29,6%**

Pobreza extrema rural **11,5%**

Ingreso promedio

Por hogar urbano **\$7.494.019**

Por persona urbano **\$3.596.284**

Por hogar rural **\$3.299.805**

Por persona rural **\$1.176.778**

Empresas con matrícula activa

13.434

Fuente: CCB - IV trimestre 2022



CALIDAD DE VIDA

100% Hogares con acceso a energía eléctrica

99,7% Hogares con acceso a alcantarillado

99,9% Hogares con acceso a acueducto

89,8% Hogares con acceso a internet móvil o fijo

25,2 Tiempo medio de desplazamiento a un centro médico

6,9 Tiempo medio de desplazamiento a parques o zonas verdes

7,4 Tiempo medio de desplazamiento a transporte

Para el tema de transporte se toma el tiempo medio mínimo por localidad entre el reportado para el SITP y Transmilenio.

Hogares en déficit **9.983** **4,3%**

Déficit cuantitativo **941** **0,4%**

Déficit cualitativo **9.042** **3,9%**

Fuente: EM - 2021

Pobreza multidimensional 12.947
- personas

Fuente: EM - 2021

INDICADORES SECTORIALES

Vivienda iniciadas

VIS: 2.524

No VIS: 2.874

Fuente: CEED - I Trimestre 2023

11 244 ha
Planes parciales **predelimitados**

7 18.132 ha
Planes parciales **en proceso, formulación o viabilidad**

6 178 ha
Planes parciales **adoptados**

Fuente: SDP - junio 2023

3 2 ha
Declaratorias de desarrollo y construcción prioritaria vigentes

Fuente: SDHT, Subdirección Gestión del Suelo - junio 2023

Subsidios asignados

Mi Casa Ya **34**

Mi Ahorro Mi Hogar **106**

Arriendo temporal solidario **534**

Fuente: SDHT, Subdirección de Recursos Públicos - mayo 2023

Mejoramiento de habitabilidad **218**

Fuente: SDHT, Subdirección de Barrios - mayo 2023

Polígonos de monitoreo

40 polígonos 1.323 ha

39,3% Área respecto al área urbana localidad

Ocupaciones informales

2.483 **1,3%** Respecto al total de predios residenciales

SDHT, Subdirección de Prevención y Seguimiento - mayo 2023

Macroterritorios

1 638 ha

9,4% Como proporción del área total de localidad

Fuente: SDHT, Subdirección de Barrios - junio 2023

Hogares reasentados 2

Fuente: CVP - 2022

Desarrollos informales regularizados

101 409 ha

Desarrollos informales negados

2 2 ha

12,1% Área desarrollos informales regularizados como proporción del área urbana

Fuente: SDP - junio 2023



Prestación de acueducto comunitario

Prestadores de acueducto y alcantarillado comunitario **15**

Suscriptores **505**

Fuente: SDHT, Subdirección de Servicios Públicos - junio 2023

Ventanilla Única de la Construcción

Proyectos inscritos en mesa de soluciones **31**

Viviendas gestionadas VIP **2.047**

Viviendas gestionadas VIS **7.424**

Viviendas gestionadas No VIS **4.234**

Fuente: SDHT, Subdirección de Apoyo a la Construcción - junio 2023

