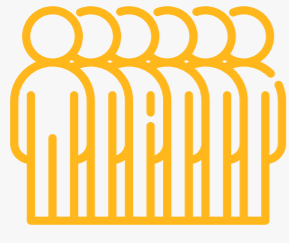


## ANTONIO NARIÑO

### Diagnóstico

#### INDICADORES DEMOGRÁFICOS

84.979 Personas  
31.942 Hogares  
2,66 Tamaño de hogar



Fuente: DANE a 2024

#### Mujeres y hombres en la localidad

53,8% 46,2%

#### Niñez y adolescencia

0-19 años 21.783

#### Adulthood

20-59 años 48.664

#### Vejez

+60 años 14.532

Fuente: DANE a 2024

#### Hogares urbanos

1 miembro 16,9%  
2 miembros 26,3%  
3 miembros 23,6%  
4 o más miembros 33,2%

Fuente: EM - 2021

#### Población víctima

2.825 3,3%

Proporción de la población



Fuente: RUV - II 2023

Personas en Sisben IV  
25.692

Fuente: SDP, Sisben IV - 2023

30,2%  
como proporción  
de la población

Grupo A:  
Pobreza extrema  
4,4%

Grupo B:  
Pobreza moderada  
25,4%

Grupo C:  
Vulnerable  
46,2%

Grupo D:  
No vulnerable  
24,0%

#### INDICADORES URBANOS

488 ha  
Suelo urbano

30 ha  
De protección

Fuente: SDP - junio 2023

#### Predios residenciales por estrato

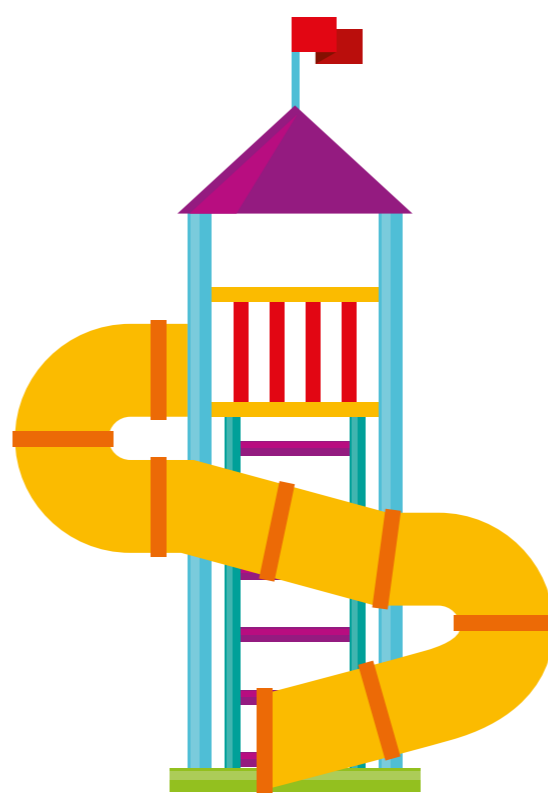
Estrato 2 3,9%

Estrato 3 95,2%

Estrato 4 0,8%

Total predios residenciales 18.632

Fuente: SDP y UAECD - septiembre 2024



#### Parques

20 Parques de bolsillo  
1 ha área

34 Parques vecinales  
11 ha área

3 Parques zonales  
16 ha área

0 Parques metropolitanos y regionales  
0 ha área

Área total 29 ha

Espacio público de parques por cada 10.000 habitantes 3,4 ha

Fuente: SDP - septiembre 2024

#### INDICADORES ECONÓMICOS

#### Hogares de ingresos

Hasta 1 SMMLV 15,0%  
1 a 2 SMMLV 19,5%  
2 a 4 SMMLV 28,7%  
4 a 8 SMMLV 24,9%  
+ de 8 SMMLV 12,1%

#### Proporción hogares

Pobreza monetaria urbana 23,9%  
Pobreza extrema urbana 6,9%

#### Ingreso promedio

Por hogar urbano \$ 3.716.861  
Por persona urbano \$ 1.440.713

#### Empresas con matrícula activa

8.275

Fuente: CCB - 2023



Fuente: EM 2021

#### CALIDAD DE VIDA

99,9% Hogares con acceso a energía eléctrica

99,9% Hogares con acceso a alcantarillado

99,9% Hogares con acceso a acueducto

84,4% Hogares con acceso a internet móvil o fijo

18,5 Tiempo medio de desplazamiento a un centro médico

5,9 Tiempo medio de desplazamiento a parques o zonas verdes

6,0 Tiempo medio de desplazamiento a transporte

Para el tema de transporte se toma el tiempo medio mínimo por localidad entre el reportado para el SITP y Transmilenio.

Hogares en déficit 2.286 8,1%

Déficit cuantitativo 161 0,6%

Déficit cualitativo 2.124 7,5%

Pobreza multidimensional 3.727 – personas

Fuente: EM - 2021

#### INDICADORES SECTORIALES

#### Vivienda iniciadas

VIP: 0  
No VIS: 93  
VIS: 8  
Total: 101

Fuente: CEED - VI Trimestre 2023

1 0,2 ha

Declaratorias de desarrollo y construcción prioritaria vigentes

Fuente: SDHT, Subdirección Gestión del Suelo - septiembre 2024

#### Ventanilla Única de la Construcción

Proyectos inscritos en mesa de soluciones 1

Viviendas gestionadas VIP 0

Viviendas gestionadas VIS 0

Viviendas gestionadas No VIS 1

Fuente: Subdirección de Apoyo a la Construcción - septiembre de 2024

