

BARRIOS UNIDOS

Diagnóstico

INDICADORES DEMOGRÁFICOS

156.268 **Personas**

64.600 **Hogares**

2,42 **Tamaño de hogar**



Fuente: DANE a 2024

Mujeres y hombres en la localidad

50,1% 49,9%

Niñez y adolescencia

0-19 años **30.731**

Adultez
20-59 años **95.666**

Vejez
60 años o más **29.871**

Fuente: DANE a 2024

Hogares urbanos

1 miembro **21,6%**

2 miembros **28,1%**

3 miembros **27,1%**

4 o más miembros **23,2%**

Fuente: EM - 2021

Población víctima

4.973 **3,2%**

Proporción de la población



Fuente: RUV - trimestre II de 2023

Personas en Sisben IV

19.092

Fuente: SDP, Sisbén IV - 2024

12,2%
como proporción de la población

Grupo A:
Pobreza extrema **6,3%**

Grupo B:
Pobreza moderada **31,5%**

Grupo C:
Vulnerable **48,0%**

Grupo D:
No vulnerable **14,1%**

INDICADORES URBANOS



1.190 ha
Suelo urbano

151 ha
De protección

Fuente: SDP - junio 2023

Predios residenciales por estrato

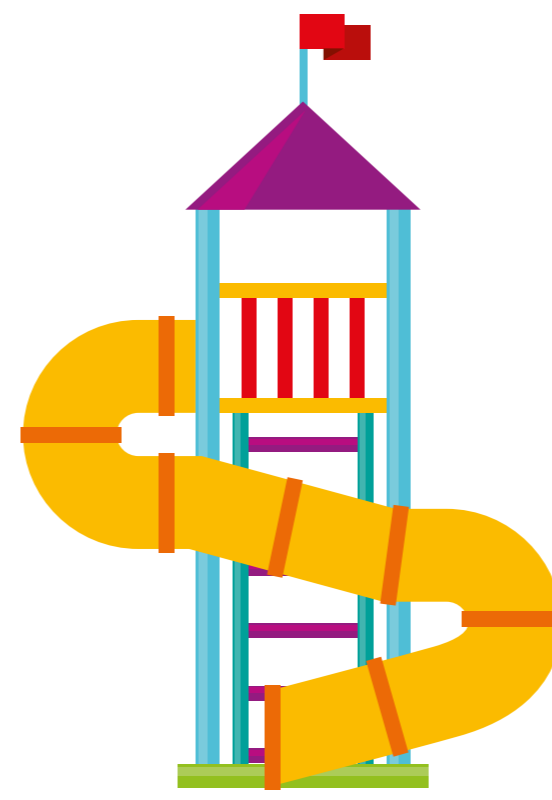
Estrato 3 **50,7%**

Estrato 4 **45,3%**

Estrato 5 **3,9%**

Total predios residenciales 36.202

Fuente: SDP y UAECD - septiembre 2024



Parques

37 **Parques de bolsillo**
2 ha **área**

69 **Parques vecinales**
24 ha **área**

4 **Parques zonales**
15 ha **área**

10 **Parques metropolitanos y regionales**
126 ha **área**

Área total 167 ha

Espacio público de parques por cada 10.000 habitantes 10,7 ha

Fuente: SDP - septiembre 2024

INDICADORES ECONÓMICOS

Hogares de ingresos

Hasta 1 SMMLV **12,4%**

1 a 2 SMMLV **16,8%**

2 a 4 SMMLV **26,0%**

4 a 8 SMMLV **25,8%**

+ de 8 SMMLV **19,0%**

Proporción personas

Pobreza monetaria urbana **20,4%**

Pobreza extrema urbana **7,8%**

Fuente: EM 2021

Ingreso promedio

Por hogar urbano **\$4.425.620**

Por persona urbano **\$1.998.618**

Empresas con matrícula activa

19.786

Fuente: CCB - 2023



CALIDAD DE VIDA

100% Hogares con acceso a energía eléctrica

100% Hogares con acceso a alcantarillado

100% Hogares con acceso a acueducto

88,4% Hogares con acceso a internet móvil o fijo

20,2 Tiempo medio de desplazamiento a un centro médico

8,7 Tiempo medio de desplazamiento a parques o zonas verdes

8,2 Tiempo medio de desplazamiento a transporte

Para el tema de transporte se toma el tiempo medio mínimo por localidad entre el reportado para el SITP y Transmilenio.

Hogares en déficit **2.818** **5,0%**

Déficit cuantitativo **732** **1,3%**

Déficit cualitativo **2.086** **3,7%**

Pobreza multidimensional 2.918
- personas

Fuente: EM - 2021

INDICADORES SECTORIALES

Vivienda iniciadas

VIS: 2.094
No VIS: 1.184 Total: 3.278

Fuente: CEED - VI Trimestre 2023

1 **10 ha**
Planes parciales adoptados

Fuente: SDP - septiembre 2024

6 **1 ha**
Declaratorias de desarrollo y construcción prioritaria vigentes

Fuente: SDHT, Subdirección Gestión del Suelo - septiembre 2024

Polígonos de monitoreo

1 **polígonos** **6 ha**

0,5% Área respecto al área urbana localidad

Fuente: SDHT, Subdirección de Prevención y Seguimiento - septiembre 2024

Ventanilla Única de la Construcción

Proyectos inscritos en mesa de soluciones **3**

Viviendas gestionadas VIP **0**

Viviendas gestionadas VIS **166**

Viviendas gestionadas No VIS **3**

Fuente: SDHT, Subdirección de Apoyo a la Construcción - septiembre 2024

