

LA CANDELARIA

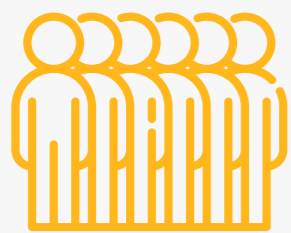
Diagnóstico

INDICADORES DEMOGRÁFICOS

18.675 Personas

9.359 Hogares

2 Tamaño de hogar



Fuente: DANE a 2024

Mujeres y hombres en la localidad

49,5% 50,5%

Niñez y adolescencia

0-19 años 3.840

Adulterz 20-59 años 11.445

Vejez +60 años 3.390

Fuente: DANE a 2024

Hogares urbanos

1 miembro 32,6%

2 miembros 25,8%

3 miembros 23,9%

4 o más miembros 17,7%

Fuente: EM - 2021

Población víctima

1.528 8,2%

Proporción de la población



Fuente: RUV trimestre II de 2023

Personas en Sisben IV

7.880

Fuente: SDP, Sisben IV - 2024

42,2% como proporción de la población

Grupo A: Pobreza extrema 12,1%

Grupo B: Pobreza moderada 35,0%

Grupo C: Vulnerable 42,3%

Grupo D: No vulnerable 10,6%

INDICADORES URBANOS

206 ha Suelo urbano

6 ha De protección

Fuente: SDP - junio 2023

Predios residenciales por estrato

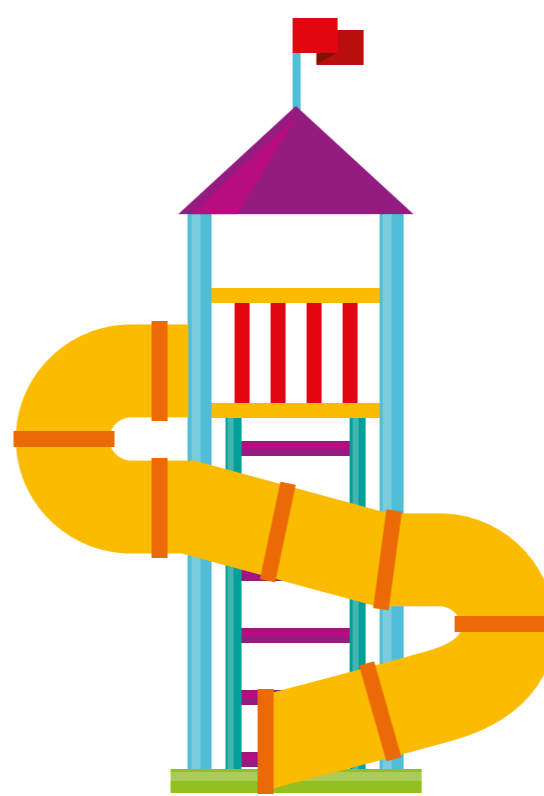
Estrato 1 1%

Estrato 2 57,1%

Estrato 3 41,4%

Total predios residenciales 5.272

Fuente: SDP y UAECD - septiembre 2024



Parques

4 Parques de bolsillo 0,2 ha área

8 Parques vecinales 3,5 ha área

2 Parques zonales 3,4 ha área

0 Parques metropolitanos y regionales 0 ha área

Área total 7 ha

Espacio público de parques por cada 10.000 habitantes 3,8 ha

Fuente: SDP - septiembre 2024

INDICADORES ECONÓMICOS

Hogares de ingresos

Hasta 1 SMMLV 26,2%

1 a 2 SMMLV 20,3%

2 a 4 SMMLV 23,5%

4 a 8 SMMLV 18,3%

+ de 8 SMMLV 11,7%

Proporción hogares

Pobreza monetaria urbana 34,5%

Pobreza extrema urbana 15,9%

Ingreso promedio

Por hogar urbano \$ 3.382.306

Por persona urbano \$ 1.809.680

Empresas con matrícula activa

4.291

Fuente: CCB - 2023



Fuente: EM 2021

CALIDAD DE VIDA

99,8% Hogares con acceso a energía eléctrica

99,8% Hogares con acceso a alcantarillado

99,8% Hogares con acceso a acueducto

79,7% Hogares con acceso a internet móvil o fijo

22,4 Tiempo medio de desplazamiento a un centro médico

10,7 Tiempo medio de desplazamiento a parques o zonas verdes

7,9 Tiempo medio de desplazamiento a transporte

Para el tema de transporte se toma el tiempo medio mínimo por localidad entre el reportado para el SITP y Transmilenio.

Hogares en déficit 652 8,6%

Déficit cuantitativo 45 0,6%

Déficit cualitativo 607 8,0%

Fuente: EM - 2021

Pobreza multidimensional 1.042 - personas

Fuente: EM - 2021

