

CIUDAD BOLÍVAR

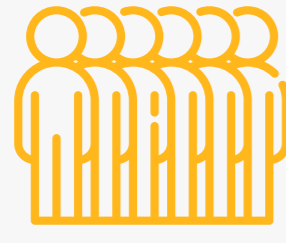
Diagnóstico

INDICADORES DEMOGRÁFICOS

666.809 Personas

248.388 Hogares

2,68 Tamaño de hogar



Fuente: DANE a 2024

Mujeres y hombres en la localidad

50,1% 49,9%

Niñez y adolescencia

0-19 años 204.893

Adulthood

20-59 años 381.773

Vejez

60 años ó + 80.143

Fuente: DANE a 2024

Hogares urbanos

1 miembro

15,6%

2 miembros

21,6%

3 miembros

25,4%

4 o más miembros

37,4%

Fuente: EM - 2021

Población víctima

38.524

5,8%

Proporción de la población



Fuente: RUV - Trimestre II 2023

Personas en Sisben IV

488.473

Fuente: SDP, Sisben IV - 2024

73,3% como proporción de la población

Grupo A: Pobreza extrema

10,4%

Grupo B: Pobreza moderada

32,3%

Grupo C: Vulnerable

43,7%

Grupo D: No vulnerable

13,6%

INDICADORES URBANOS



2.623 ha Suelo urbano



10.095 ha Suelo rural

282 ha

En expansión urbana

576 ha

De protección

Fuente: SDP - junio 2023

Predios residenciales por estrato

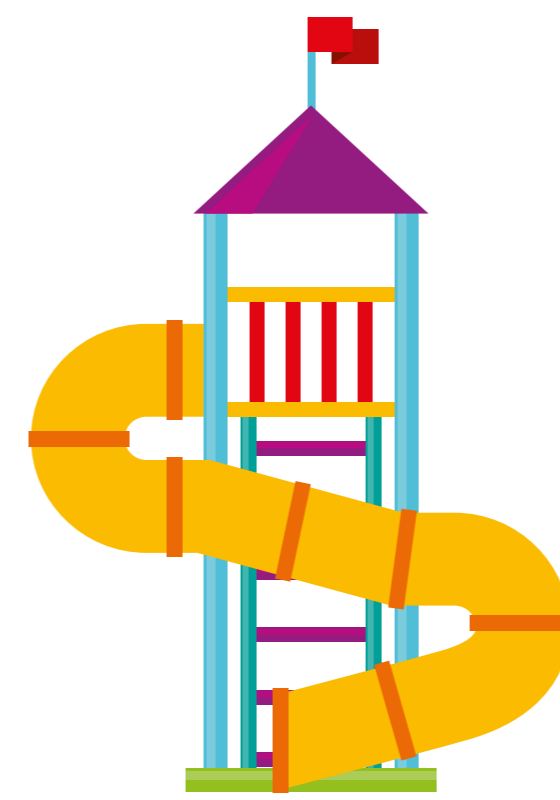
Estrato 1 48,1%

Estrato 2 34,1%

Estrato 3 16,3%

Total predios residenciales 129.581

Fuente: SDP y UAEC - septiembre 2024



Parques

201 Parques de bolsillo
10 ha área

229 Parques vecinales
124 ha área

14 Parques zonales
30 ha área

0 Parques metropolitanos y regionales
0 ha área

Área total 164 ha

Espacio público de parques por cada 10.000 habitantes 2,5 ha

Fuente: SDP - septiembre 2024

INDICADORES ECONÓMICOS

Hogares de ingresos

Hasta 1 SMMLV 33,4%

1 a 2 SMMLV 32,0%

2 a 4 SMMLV 24,8%

4 a 8 SMMLV 8,0%

+ de 8 SMMLV 1,8%

Proporción hogares

Pobreza monetaria urbana 57,6%

Pobreza extrema urbana 21,8%

Pobreza monetaria rural 40,1%

Pobreza extrema rural 19,8%

Ingreso promedio

Por hogar urbano \$1.742.905

Por persona urbano \$633.373

Por hogar rural \$1.103.131

Por persona rural \$376.865

Empresas con matrícula activa

13.531

Fuente: CCB - 2023



Fuente: EM 2021

CALIDAD DE VIDA



99,0% Hogares con acceso a energía eléctrica



96,9% Hogares con acceso a alcantarillado



98,4% Hogares con acceso a acueducto



64,3% Hogares con acceso a internet móvil o fijo

31,9 Tiempo medio de desplazamiento a un centro médico

13,0 Tiempo medio de desplazamiento a parques o zonas verdes

9,4 Tiempo medio de desplazamiento a transporte

Para el tema de transporte se toma el tiempo medio mínimo por localidad entre el reportado para el SITP y Transmilenio.

Hogares en déficit 37.633 18,0%

Déficit cuantitativo 6.629 3,2%

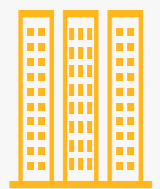
Déficit cualitativo 31.004 14,9%

Pobreza multidimensional 71.002 - personas

Fuente: EM - 2021

INDICADORES SECTORIALES

Vivienda iniciadas



VIP: 209

VIS: 2.842

No VIS: 368

Total: 3.419

Fuente: CEED - VI Trimestre 2023

7 378 ha

Planes parciales predelimitados

3 29 ha

Planes parciales adoptados

Fuente: SDP - septiembre 2024

105 134 ha

Declaratorias de desarrollo y construcción prioritaria vigentes

Fuente: SDHT, Subdirección Gestión del Suelo - septiembre 2024

Polígonos de monitoreo

48 polígonos 942 ha

35,9% Área respecto al área urbana localidad

Ocupaciones informales

14.928 12% Respecto al total de predios residenciales

SDHT, Subdirección de Prevención y Seguimiento - septiembre 2024

Territorio priorizado de mejoramiento

1 336,6 ha

Fuente: SDHT, Subdirección de Barrios - septiembre 2024

Prestación de acueducto comunitario

Prestadores de acueducto y alcantarillado comunitario 6

Suscriptores 3.056

Públicos - septiembre 2024

Hogares reasentados 43

Predios titulados 7

Fuente: CVP - 2024 junio

Desarrollos informales regularizados

16 18 ha

Desarrollos informales negados

2 0,4ha

0,7% Área desarrollos informales regularizados como proporción del área urbana

Fuente: SDP - septiembre 2024

