

ENGATIVÁ

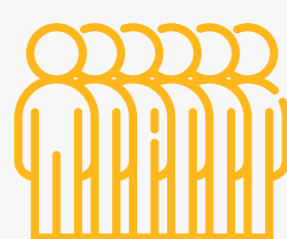
Diagnóstico

INDICADORES DEMOGRÁFICOS

819.441 **Personas**

312.424 **Hogares**

2,62 **Tamaño de hogar**



Fuente: DANE a 2024

Mujeres y hombres en la localidad

52,5% 47,5%

Niñez y adolescencia

0-19 años **166.349**

Adultez

20-59 años **504.149**

Vejez

60 años o más **148.943**

Fuente: DANE a 2024

Hogares urbanos

1 miembro **19,2%**

2 miembros **28,2%**

3 miembros **25,6%**

4 o más miembros **27,1%**

Fuente: EM - 2021

Población víctima

21.351 **2,6%**

Proporción de la población



Fuente: RUV - trimestre II de 2023

Personas en Sisben IV

325.758

Fuente: SDP, Sisben IV - 2024

39,8% como proporción de la población

Grupo A: Pobreza extrema

3,9%

Grupo B: Pobreza moderada

19,6%

Grupo C: Vulnerable

46,0%

Grupo D: No vulnerable

30,5%

INDICADORES URBANOS



3.390 ha Suelo urbano



168 ha Suelo rural

30 ha En expansión urbana

363 ha De protección

Fuente: SDP - junio 2023

Predios residenciales por estrato

Estrato 1 **0,3%**

Estrato 2 **20,6%**

Estrato 3 **69,6%**

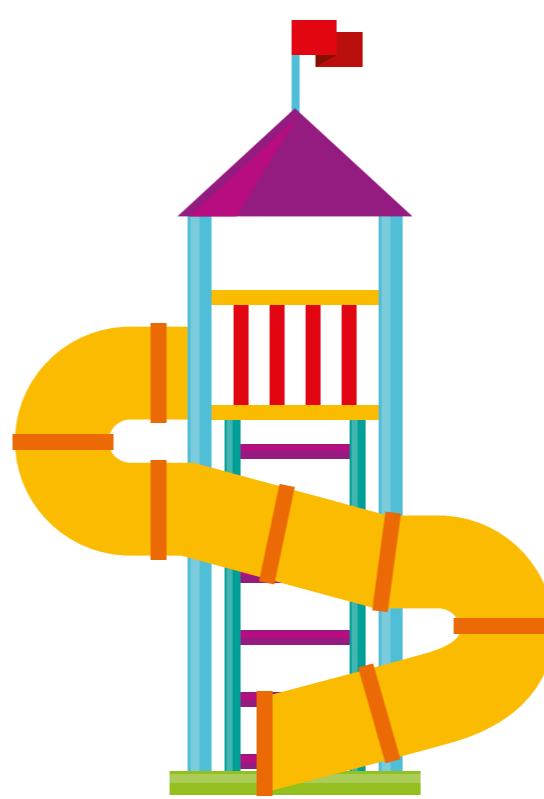
Estrato 4 **8,9%**

Estrato 5 **0,2%**

Total predios residenciales

190.455

Fuente: SDP y UAEC - septiembre 2024



Parques

141 Parques de bolsillo

7 ha área

393 Parques vecinales

201 ha área

8 Parques zonales

44 ha área

2 Parques metropolitanos y regionales

40 ha área

Área total **291 ha**

Espacio público de parques por cada **10.000 habitantes** **3,6 ha**

Fuente: SDP - septiembre 2024

INDICADORES ECONÓMICOS

Hogares de ingresos

Hasta 1 SMMLV **16,1%**

1 a 2 SMMLV **20,4%**

2 a 4 SMMLV **30,6%**

4 a 8 SMMLV **22,9%**

+ de 8 SMMLV **10,2%**

Proporción personas

Pobreza monetaria urbana **24,9%**

Pobreza extrema urbana **9,0%**

Ingreso promedio

Por hogar urbano **\$3.397.766**

Por persona urbano **\$1.429.457**

Empresas con matrícula activa

37.949

Fuente: CCB - 2023



Fuente: EM 2021

CALIDAD DE VIDA



100% Hogares con acceso a energía eléctrica



99,7% Hogares con acceso a alcantarillado



100% Hogares con acceso a acueducto



84,3% Hogares con acceso a internet móvil o fijo

27,0 Tiempo medio de desplazamiento a un centro médico

6,8 Tiempo medio de desplazamiento a parques o zonas verdes

7,6 Tiempo medio de desplazamiento a transporte

Para el tema de transporte se toma el tiempo medio mínimo por localidad entre el reportado para el SITP y Transmilenio.

Hogares en déficit **18.669** **6,3%**

Déficit cuantitativo **2.407** **0,8%**

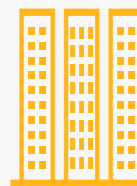
Déficit cualitativo **16.262** **5,5%**

Pobreza multidimensional **29.751** - personas

Fuente: EM - 2021

INDICADORES SECTORIALES

Vivienda iniciadas



VIP: 6

No VIS: 925

VIS: 891

Total: 1.822

Fuente: CEED - VI Trimestre 2023

1 **1 ha**

Planes parciales en proceso, formulación o viabilidad

2 **40 ha**

Planes parciales adoptados

Fuente: SDP - septiembre 2024

80 **44 ha**

Declaratorias de desarrollo y construcción prioritaria vigentes

Fuente: SDHT, Subdirección Gestión del Suelo - septiembre 2024

Polígonos de monitoreo

5 polígonos **230 ha**

6,8% Área respecto al área urbana localidad

Ocupaciones informales **37**

Fuente: SDHT, Subdirección de Prevención y Seguimiento - septiembre 2024

Desarrollos informales regularizados

14 **24 ha**

Desarrollos informales negados

0 **0 ha**

0,7% Área desarrollos informales regularizados como proporción del área urbana

Fuente: SDP - septiembre 2024

Ventanilla Única de la Construcción

Proyectos inscritos en mesa de soluciones **10**

Viviendas gestionadas VIP **0**

Viviendas gestionadas VIS **1.911**

Viviendas gestionadas No VIS **10**

Fuente: SDHT, Subdirección de Apoyo a la Construcción - septiembre 2024

