

## FONTIBÓN

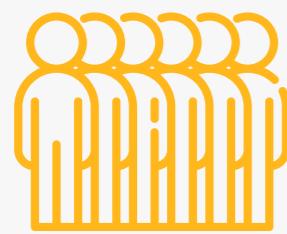
### Diagnóstico

#### INDICADORES DEMOGRÁFICOS

408.155 **Personas**

155.850 **Hogares**

2,62 **Tamaño de hogar**



Fuente: DANE a 2024

#### Mujeres y hombres en la localidad

53,5% 46,5%

#### Niñez y adolescencia

0-19 años **88.058**

#### Adulthood

20-59 años **251.308**

#### Vejez

60 años o más **68.789**

Fuente: DANE a 2024

#### Hogares urbanos

1 miembro **20,8%**

2 miembros **27,1%**

3 miembros **26,1%**

4 o más miembros **25,9%**

Fuente: EM - 2021

#### Población víctima

7.109 **1,7%**

Proporción de la población



Fuente: RUV - trimestre II de 2023

#### Personas en Sisben IV

**70.391**

Fuente: SDP, Sisben IV - 2024

**17,2%** como proporción de la población

#### Grupo A: Pobreza extrema

**7,2%**

#### Grupo B: Pobreza moderada

**30,1%**

#### Grupo C: Vulnerable

**47,4%**

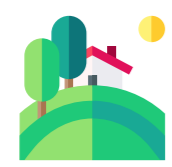
#### Grupo D: No vulnerable

**15,2%**

#### INDICADORES URBANOS



**3.071 ha** Suelo urbano



**114 ha** Suelo rural

**142 ha**

En expansión urbana

**108 ha**

De protección

Fuente: SDP - junio 2023

#### Predios residenciales por estrato

Estrato 1 **0,1%**

Estrato 2 **18%**

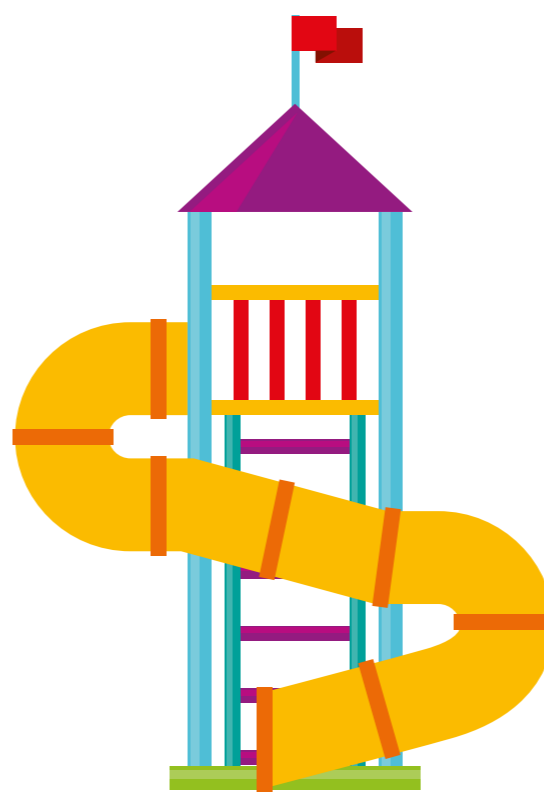
Estrato 3 **38,7%**

Estrato 4 **37,7%**

Estrato 5 **3%**

**Total predios residenciales 114.504**

Fuente: SDP y UAEC - septiembre 2024



#### Parques

**55** Parques de bolsillo **3 ha** área

**224** Parques vecinales **114 ha** área

**5** Parques zonales **18 ha** área

**Área total 158 ha**

**Espacio público de parques por cada 10.000 habitantes 3,9 ha**

Fuente: SDP - septiembre 2024

#### INDICADORES ECONÓMICOS

#### Hogares de ingresos

Hasta 1 SMMLV **11,4%**

1 a 2 SMMLV **18,8%**

2 a 4 SMMLV **25,4%**

4 a 8 SMMLV **25,8%**

+ de 8 SMMLV **18,7%**

#### Proporción personas

Pobreza monetaria urbana **19,8%**

Pobreza extrema urbana **5,3%**

Fuente: EM 2021

#### Ingreso promedio

Por hogar urbano **\$4.585.396**

Por persona urbano **\$1.966.079**

#### Empresas con matrícula activa

**21.248**

Fuente: CCB - 2023



#### CALIDAD DE VIDA



**100%** Hogares con acceso a energía eléctrica



**100%** Hogares con acceso a alcantarillado



**100%** Hogares con acceso a acueducto



**87,3%** Hogares con acceso a internet móvil o fijo

**26,3** Tiempo medio de desplazamiento a un centro médico

**7,8** Tiempo medio de desplazamiento a parques o zonas verdes

**7,7** Tiempo medio de desplazamiento a transporte

Para el tema de transporte se toma el tiempo medio mínimo por localidad entre el reportado para el SITP y Transmilenio.

Hogares en déficit **7.453** **5,1%**

Déficit cuantitativo **732** **0,5%**

Déficit cualitativo **6.722** **4,6%**

Pobreza multidimensional **10.072** - personas

Fuente: EM - 2021

#### INDICADORES SECTORIALES

#### Vivienda iniciadas



**VIP: 766**

**VIS: 6.122**

**No VIS: 2.427**

**Total: 9.315**

Fuente: CEED - VI Trimestre 2023

**6** **11 ha**

Planes parciales **predelimitados**

**0** **0 ha**

Planes parciales **en proceso, formulación o viabilidad**

**6** **184 ha**

Planes parciales **adoptados**

Fuente: SDP - septiembre 2024

**102** **178 ha**

Declaratorias de desarrollo y construcción prioritaria **vigentes**

Fuente: SDHT, Subdirección Gestión del Suelo - junio 2023

#### Polígonos de monitoreo

**6** polígonos **103 ha**

**3,4%** Área respecto al área urbana localidad

#### Ocupaciones informales

**386** **0,2%** Respecto al total de predios residenciales

Fuente: SDHT, Subdirección de Prevención y Seguimiento - septiembre 2024

**Predios titulados 7**

Fuente: CVP - 2024 junio

#### Desarrollos informales regularizados

**18** **24 ha**

#### Desarrollos informales negados

**1** **2 ha**

**0,8%** Área desarrollos informales regularizados como proporción del área urbana

Fuente: SDP - septiembre 2024

#### Ventanilla Única de la Construcción

Proyectos inscritos en mesa de soluciones **6**

Viviendas gestionadas VIP **202**

Viviendas gestionadas VIS **5.914**

Viviendas gestionadas No VIS **6**

SDHT, Subdirección de Apoyo a la Construcción - septiembre 2024

