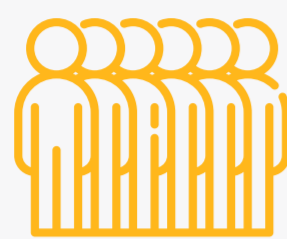


KENNEDY

Diagnóstico

INDICADORES DEMOGRÁFICOS

1.037.929 **Personas**
383.517 **Hogares**
2,71 **Tamaño de hogar**



Fuente: DANE a 2024

Mujeres y hombres en la localidad

51,4% 48,6%

Niñez y adolescencia

0-19 años **240.564**

Adultez
20-59 años **639.180**

Vejez
60 años o más **158.185**

Fuente: DANE a 2024

Hogares urbanos

1 miembro **17,8%**

2 miembros **25,8%**

3 miembros **26,2%**

4 o más miembros **30,2%**

Fuente: EM - 2021

Población víctima
40.652 **3,9%**



Fuente: RUV - trimestre II de 2023

Personas en Sisben IV
419.261

Fuente: SDP, Sisbén IV - 2024

40,4%
como proporción de la población

Grupo A: Pobreza extrema
6,1%

Grupo B: Pobreza moderada
27,4%

Grupo C: Vulnerable
46,5%

Grupo D: No vulnerable
20,0%

INDICADORES URBANOS

3.479 ha
Suelo urbano

160 ha
Suelo rural

219 ha
En expansión urbana

330 ha
De protección

Fuente: SDP, Sisbén IV - 2024

Predios residenciales por estrato

Estrato 1 **0,6%**

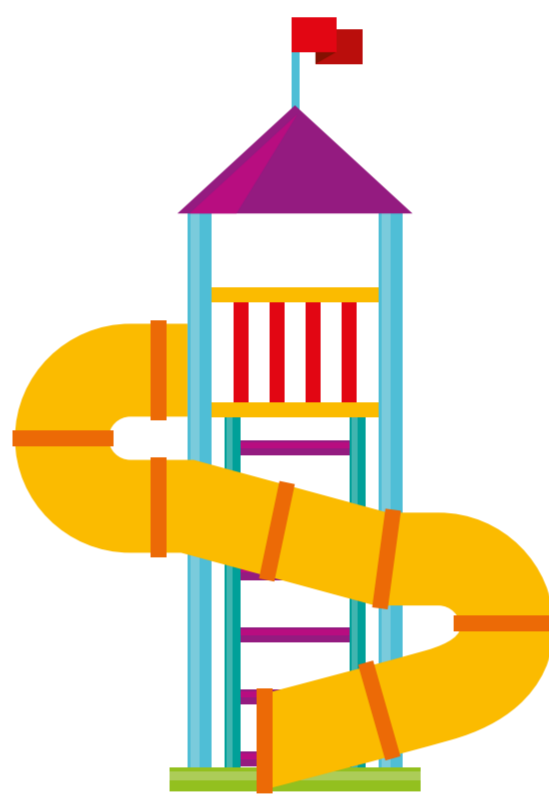
Estrato 2 **45,3%**

Estrato 3 **49,8%**

Estrato 4 **4,3%**

Total predios residenciales 250.746

SDP y UAECD - septiembre 2024



Parques

134 Parques de bolsillo
8 ha área

405 Parques vecinales
216 ha área

7 Parques zonales
23 ha área

4 Parques metropolitanos y regionales
54 ha área

Área total 300 ha

Espacio público de parques por cada 10.000 habitantes 2,9 ha

Fuente: SDP - septiembre 2024

INDICADORES ECONÓMICOS

Hogares de ingresos

Hasta 1 SMMLV **21,0%**

1 a 2 SMMLV **26,3%**

2 a 4 SMMLV **28,0%**

4 a 8 SMMLV **18,4%**

+ de 8 SMMLV **6,3%**

Proporción personas

Pobreza monetaria urbana **37,0%**

Pobreza extrema urbana **13,1%**

Ingreso promedio

Por hogar urbano **\$2.787.301**

Por persona urbano **\$1.156.507**

Empresas con matrícula activa

41.314

Fuente: CCB - 2023



Fuente: EM 2021

CALIDAD DE VIDA

100,0% Hogares con acceso a energía eléctrica

99,9% Hogares con acceso a alcantarillado

100,0% Hogares con acceso a acueducto

80,3% Hogares con acceso a internet móvil o fijo

29,4 Tiempo medio de desplazamiento a un centro médico

8,4 Tiempo medio de desplazamiento a parques o zonas verdes

8,5 Tiempo medio de desplazamiento a transporte

Para el tema de transporte se toma el tiempo medio mínimo por localidad entre el reportado para el SITP y Transmilenio.

Hogares en déficit **27.584** **7,6%**

Déficit cuantitativo **2.765** **0,8%**

Déficit cualitativo **24.820** **6,8%**

Pobreza multidimensional 54.717 – personas

Fuente: EM - 2021

INDICADORES SECTORIALES

Vivienda iniciadas

VIS: 2.223

No VIS: 790 **Total: 3.013**

Fuente: CEED - VI Trimestre 2023

2 **79 ha**
Planes parciales **en proceso, formulación o viabilidad**

7 **178 ha**
Planes parciales **adoptados**

Fuente: SDP - junio 2023

151 **120 ha**
Declaratorias de desarrollo y construcción prioritaria vigentes

Fuente: SDHT, Subdirección Gestión del Suelo - septiembre 2024

Polígonos de monitoreo

8 polígonos **122 ha**

3,5% Área respecto al área urbana localidad

Ocupaciones informales

563 **0,2%** Respecto al total de predios residenciales

Hogares reasentados **2**

Fuente: CVP - 2024 junio

Desarrollos informales regularizados

8 **2 ha**

Desarrollos informales negados

0 **0 ha**

0,1% Área desarrollos informales regularizados como proporción del área urbana

Fuente: SDP - septiembre 2024

Ventanilla Única de la Construcción

Proyectos inscritos en mesa de soluciones **2**

Viviendas gestionadas VIP **0**

Viviendas gestionadas VIS **268**

Viviendas gestionadas No VIS **2**

Fuente: SDHT, Subdirección de Apoyo a la Construcción - septiembre 2024

