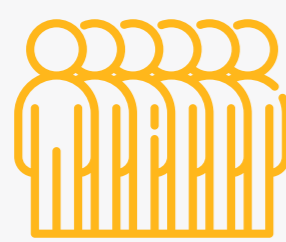


LOS MÁRTIRES

Diagnóstico

INDICADORES DEMOGRÁFICOS

83.001 Personas
38.202 Hogares
2,17 Tamaño de hogar



Fuente: DANE a 2023

Mujeres y hombres en la localidad

59,3% Mujeres **40,7%** Hombres

Niñez y adolescencia

0-19 años **19.020**

Adulthood

20-59 años **52.590**

Vejez

+60 años **11.391**

Fuente: DANE a 2024

Hogares urbanos

1 miembro **28,5%**
2 miembros **25,4%**
3 miembros **23,6%**
4 o más miembros **22,6%**

Fuente: EM - 2021

Población víctima

5.352 **6,4%**
Proporción de la población



Fuente: RUV - trimestre II de 2023

Personas en Sisben IV

26.121

Fuente: SDP, Sisben IV - 2023

31,5% como proporción de la población

Grupo A: Pobreza extrema **9,9%**

Grupo B: Pobreza moderada **32,7%**

Grupo C: Vulnerable **42,2%**

Grupo D: No vulnerable **15,2%**

INDICADORES URBANOS

651 ha Suelo urbano

8 ha De protección

Fuente: SDP - junio 2023

Predios residenciales por estrato

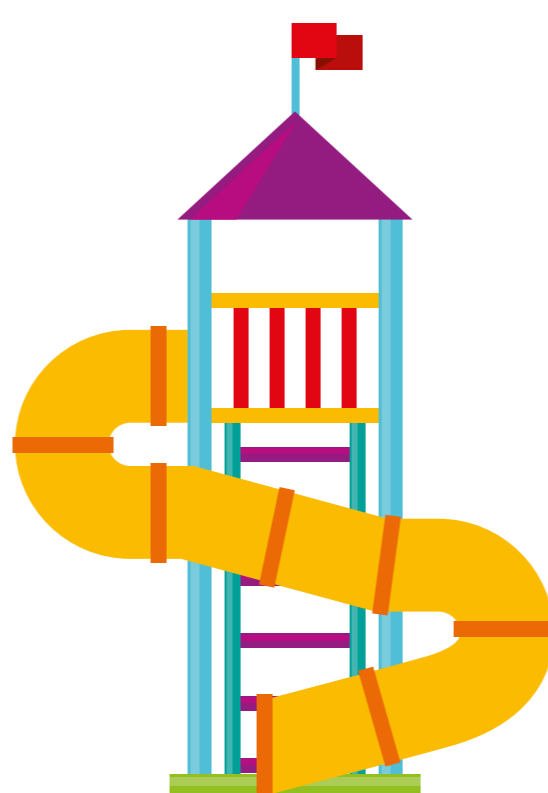
Estrato 2 **7,4%**

Estrato 3 **84%**

Estrato 4 **8,5%**

Total predios residenciales **17.799**

Fuente: SDP y UAECD - septiembre 2024



Parques

16 Parques de bolsillo **1 ha** área

26 Parques vecinales **10 ha** área

2 Parques zonales **3 ha** área

1 Parques metropolitanos y regionales **3 ha** área

Área total **17 ha**

Espacio público de parques por cada 10.000 habitantes **2,0 ha**

Fuente: SDP - septiembre de 2024

INDICADORES ECONÓMICOS

Hogares de ingresos

Hasta 1 SMMLV **32,4%**
1 a 2 SMMLV **23,2%**
2 a 4 SMMLV **23,4%**
4 a 8 SMMLV **15,6%**
+ de 8 SMMLV **5,4%**

Proporción hogares

Pobreza monetaria urbana **38,5%**
Pobreza extrema urbana **15,5%**

Ingreso promedio

Por hogar urbano **\$ 2.438.005**
Por persona urbano **\$ 1.107.870**

Empresas con matrícula activa

17.741

Fuente: CCB - 2023



Fuente: EM 2021

CALIDAD DE VIDA

100% Hogares con acceso a energía eléctrica

100% Hogares con acceso a alcantarillado

99,9% Hogares con acceso a acueducto

70,6% Hogares con acceso a internet móvil o fijo

25,1 Tiempo medio de desplazamiento a un centro médico

9,0 Tiempo medio de desplazamiento a parques o zonas verdes

7,7 Tiempo medio de desplazamiento a transporte

Para el tema de transporte se toma el tiempo medio mínimo por localidad entre el reportado para el SITP y Transmilenio.

Hogares en déficit **4.704** **14,2%**

Déficit cuantitativo **574** **1,7%**

Déficit cualitativo **4.130** **12,5%**

Fuente: EM - 2021

Pobreza multidimensional **6.243** – personas

Fuente: EM - 2021

INDICADORES SECTORIALES

Vivienda iniciadas

VIP: 0 **VIS: 517**
No VIS: 234 **Total: 751**

Fuente: CEED - VI Trimestre 2023

2 **14 ha** Planes parciales en proceso, formulación o viabilidad

2 **17 ha** Planes parciales adoptados

Fuente: SDP - septiembre 2024

15 **3 ha** Declaratorias de desarrollo y construcción prioritaria vigentes

Fuente: SDHT, Subdirección Gestión del Suelo - septiembre 2024

Ventanilla Única de la Construcción

Proyectos inscritos en mesa de soluciones **3**

Viviendas gestionadas VIP **0**

Viviendas gestionadas VIS **2.607**

Viviendas gestionadas No VIS **3**

Fuente: Subdirección de Apoyo a la Construcción - septiembre de 2024

