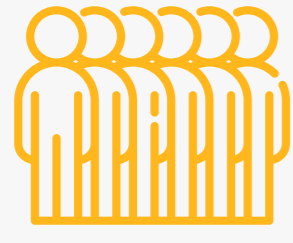


PUENTE ARANDA

Diagnóstico

INDICADORES DEMOGRÁFICOS

258.034 Personas
96.512 Hogares
2,67 Tamaño de hogar



Fuente: DANE a 2024

Mujeres y hombres en la localidad

50,4% Mujeres **49,6%** Hombres

Niñez y adolescencia

0-19 años **53.088**

Adultez

20-59 años **155.358**

Vejez

+60 años **49.588**

Fuente: DANE a 2024

Hogares urbanos

1 miembro **18,5%**
2 miembros **25,9%**
3 miembros **25,8%**
4 o más miembros **29,8%**

Fuente: EM - 2021

Población víctima

7.404 **2,9%**

Proporción de la población



Fuente: RUV trimestre II del 2023

Personas en Sisben IV

39.814

Fuente: SDP, Sisben IV - 2024

15,4% como proporción de la población

Grupo A: Pobreza extrema **5,0%**

Grupo B: Pobreza moderada **28,7%**

Grupo C: Vulnerable **51,2%**

Grupo D: No vulnerable **15,1%**

INDICADORES URBANOS

1.731 ha Suelo urbano

61 ha De protección

Fuente: SDP - junio 2023

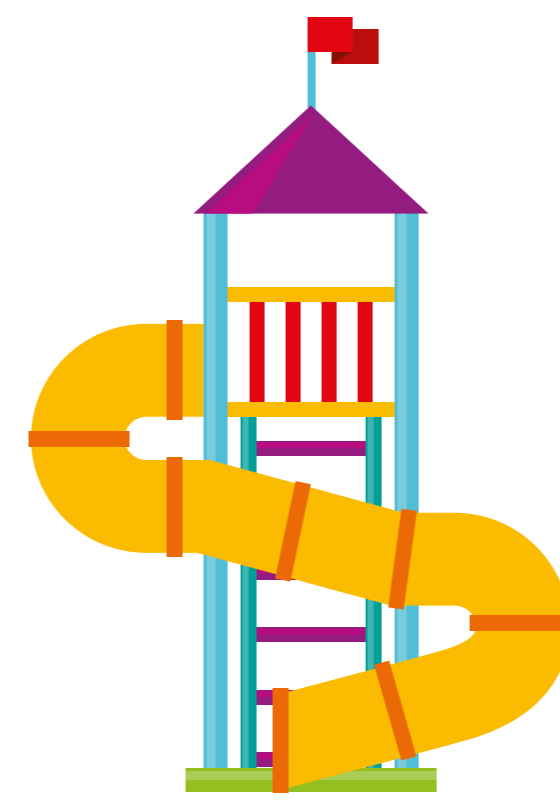
Predios residenciales por estrato

Estrato 2 **0,1%**

Estrato 3 **98,4%**

Total predios residenciales **49.364**

Fuente: SDP y UAECD - septiembre 2024



Parques

110 Parques de bolsillo **6 ha** área

154 Parques vecinales **72 ha** área

3 Parques zonales **22 ha** área

0 Parques metropolitanos y regionales **0 ha** área

Área total **100 ha**

Espacio público de parques por cada 10.000 habitantes **3,9 ha**

Fuente: SDP - septiembre 2024

INDICADORES ECONÓMICOS

Hogares de ingresos

Hasta 1 SMMLV **19,1%**
1 a 2 SMMLV **18,3%**
2 a 4 SMMLV **28,8%**
4 a 8 SMMLV **23,9%**
+ de 8 SMMLV **9,8%**

Proporción hogares

Pobreza monetaria urbana **25,5%**
Pobreza extrema urbana **11,2%**

Ingreso promedio

Por hogar urbano **\$ 3.350.344**
Por persona urbano **\$ 1.321.705**

Empresas con matrícula activa

20.408

Fuente: CCB - 2023

25,5%



Fuente: EM 2021

CALIDAD DE VIDA

100% Hogares con acceso a energía eléctrica

100% Hogares con acceso a alcantarillado

100% Hogares con acceso a acueducto

85,3% Hogares con acceso a internet móvil o fijo

22,9 Tiempo medio de desplazamiento a un centro médico

7,3 Tiempo medio de desplazamiento a parques o zonas verdes

7,5 Tiempo medio de desplazamiento a transporte

Para el tema de transporte se toma el tiempo medio mínimo por localidad entre el reportado para el SITP y Transmilenio.

Hogares en déficit **4.985** **5,5%**

Déficit cuantitativo **421** **0,5%**

Déficit cualitativo **4.564** **5,1%**

Fuente: EM - 2021

Pobreza multidimensional **8.103** – personas

Fuente: EM - 2021

INDICADORES SECTORIALES

Vivienda iniciadas

VIP: 196 **VIS: 1.603**
No VIS: 659 **Total: 2.458**

Fuente: CEED - VI Trimestre 2023

Planes parciales predelimitados

12 **47 ha**
Planes parciales en proceso, formulación o viabilidad

3 **3 ha**
Planes parciales adoptados

Fuente: SDP - septiembre 2024

13 **5 ha**
Declaratorias de desarrollo y construcción prioritaria vigentes

Fuente: SDHT, Subdirección Gestión del Suelo - septiembre 2024

Polígonos de monitoreo

1 polígono **1 ha**
0,05% Área respecto al área urbana localidad

Ocupaciones informales

10 **0,02%** Respecto al total de predios residenciales

Fuente: SDHT, Subdirección de Prevención y Seguimiento - septiembre 2024

Ventanilla Única de la Construcción

Proyectos inscritos en mesa de soluciones **1**
Viviendas gestionadas VIP **0**
Viviendas gestionadas VIS **2.200**
Viviendas gestionadas No VIS **1**

Fuente: Subdirección de Apoyo a la Construcción - septiembre 2024

