

RAFAEL URIBE URIBE

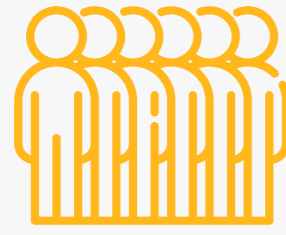
Diagnóstico

INDICADORES DEMOGRÁFICOS

391.588 Personas

139.222 Hogares

2,81 Tamaño de hogar



Fuente: DANE a 2024

Mujeres y hombres en la localidad

50,9% 49,1%

Niñez y adolescencia

0-19 años 104.668

Adultez

20-59 años 227.351

Vejez

60 años ó + 59.569

Fuente: DANE a 2024

Hogares urbanos

1 miembro

18,5%

2 miembros

25,5%

3 miembros

26,9%

4 o más miembros

29,2%

Fuente: EM - 2021

Población víctima

14.572

3,7%

Proporción de la población



Fuente: RUV trimestre II 2023

Personas en Sisben IV

245.117

Fuente: SDP, Sisben IV - 2023

62,6% como proporción de la población

Grupo A: Pobreza extrema 6,6%

Grupo B: Pobreza moderada 29,0%

Grupo C: Vulnerable 47,0%

Grupo D: No vulnerable 17,3%

INDICADORES URBANOS

1.383 ha Suelo urbano

139 ha De protección

Fuente: SDP - junio 2023

Predios residenciales por estrato

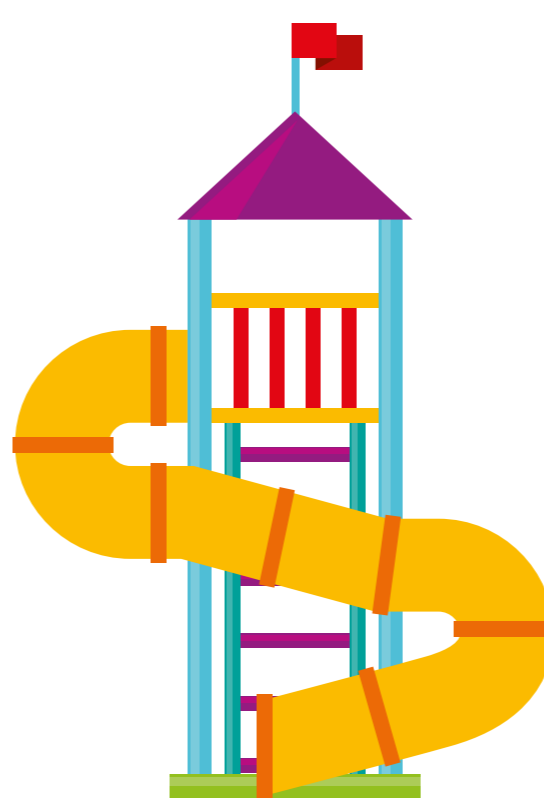
Estrato 1 8,5%

Estrato 2 47,1%

Estrato 3 44,0%

Total predios residenciales 73.412

Fuente: SDP y UAECD - septiembre 2024



Parques

119 Parques de bolsillo 5,5 ha área

137 Parques vecinales 63,5 ha área

4 Parques zonales 14 ha área

2 Parques metropolitanos y regionales 30 ha área

Área total 112 ha

Espacio público de parques por cada 10.000 habitantes 2,9 ha

Fuente: SDP - septiembre 2024

INDICADORES ECONÓMICOS

Hogares de ingresos

Hasta 1 SMMLV 31,5%

1 a 2 SMMLV 30,6%

2 a 4 SMMLV 25,7%

4 a 8 SMMLV 9,4%

+ de 8 SMMLV 2,8%

Proporción hogares

Pobreza monetaria urbana 50,0%

Pobreza extrema urbana 18,6%

Ingreso promedio

Por hogar urbano \$ 1.968.717

Por persona urbano \$ 787.345

Empresas con matrícula activa

12.184

Fuente: CCB - 2023



Fuente: EM 2021

CALIDAD DE VIDA

100% Hogares con acceso a energía eléctrica

99,8 Hogares con acceso a alcantarillado

99,9% Hogares con acceso a acueducto

73,6% Hogares con acceso a internet móvil o fijo

26,5 Tiempo medio de desplazamiento a un centro médico

11,1 Tiempo medio de desplazamiento a parques o zonas verdes

8,5 Tiempo medio de desplazamiento a transporte

Para el tema de transporte se toma el tiempo medio mínimo por localidad entre el reportado para el SITP y Transmilenio.

Hogares en déficit 16.177 11,8%

Déficit cuantitativo 1.613 1,2%

Déficit cualitativo 14.564 10,7%

Pobreza multidimensional 32.238 – personas

Fuente: EM - 2021

INDICADORES SECTORIALES

Vivienda iniciadas

VIP: 16

VIS: 762

No VIS: 368

Total: 1.146

Fuente: CEED - VI Trimestre 2023

1 11 ha Planes parciales predelimitados

2 41 ha Planes parciales en proceso, formulación o viabilidad

Fuente: SDP - septiembre 2024

66 46 ha Declaratorias de desarrollo y construcción prioritaria vigentes

Fuente: SDHT, Subdirección Gestión del Suelo - septiembre 2024

Polígonos de monitoreo

11 polígonos 157 ha

11,3% Área respecto al área urbana localidad

Ocupaciones informales

1.563 2,2 % Respecto al total de predios residenciales

SDHT, Subdirección de Prevención y Seguimiento - septiembre 2024

Territorio priorizado de mejoramiento 1 93,8 ha

Fuente: SDHT, Subdirección de Barrios - septiembre 2024

Ventanilla Única de la Construcción

Proyectos inscritos en mesa de soluciones 1

Viviendas gestionadas VIP 0

Viviendas gestionadas VIS 24

Viviendas gestionadas No VIS 1

Fuente: SDHT, Subdirección de Apoyo a la Construcción - septiembre 2024

Hogares reasentados 1

Fuente: CVP - 2024 junio

Desarrollos informales regularizados

22 10 ha

Desarrollos informales negados

3 1 ha

0,7% Área desarrollos informales regularizados como proporción del área urbana

Fuente: SDP - septiembre 2024

