

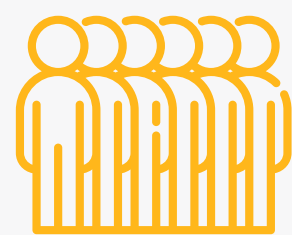
SANTA FE Diagnóstico

INDICADORES DEMOGRÁFICOS

107.906 Personas

50.785 Hogares

2,12 Tamaño de hogar



Fuente: DANE a 2024

Mujeres y hombres en la localidad

51,0% 49,0%

Niñez y adolescencia

0-19 años 28.365

Adulterez 20-59 años 65.054

Vejez 60 años o más 14.487

Fuente: DANE a 2024

Hogares urbanos

1 miembro 22,9%

2 miembros 25,1%

3 miembros 23,3%

4 o más miembros 28,6%

Fuente: EM - 2021

Población víctima

8.007 7,4%

Proporción de la población



Fuente: RUV - trimestre II de 2023

Personas en Sisben IV

46.798

Fuente: SDP, Sisbén IV - 2024

43,4% como proporción de la población

Grupo A: Pobreza extrema

13,2%

Grupo B: Pobreza moderada

37,6%

Grupo C: Vulnerable

41,0%

Grupo D: No vulnerable

8,2%

INDICADORES URBANOS

653 ha Suelo urbano

3.864 ha Suelo rural

76 ha De protección

Fuente: SDP - junio 2023

Predios residenciales por estrato

Estrato 1 3,8 %

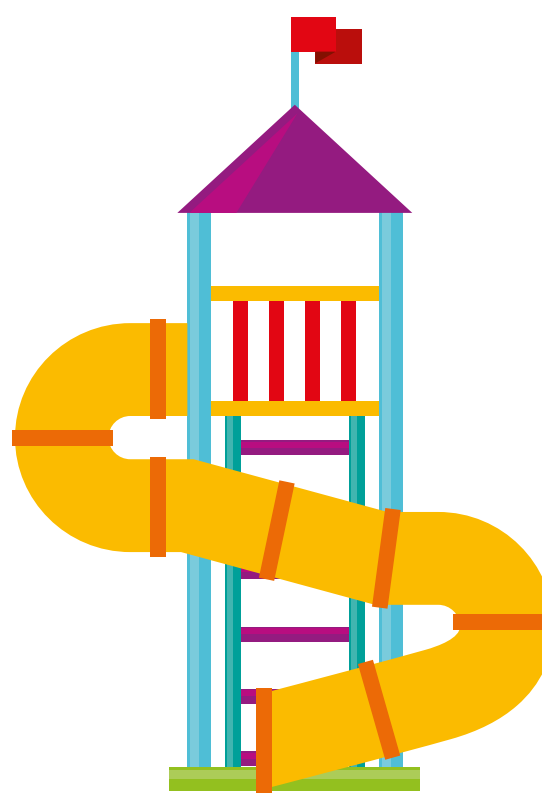
Estrato 2 39,3 %

Estrato 3 36,9 %

Estrato 4 19,6 %

Total predios residenciales 30.744

Fuente: SDP y UAECD - septiembre 2024



Parques

32 Parques de bolsillo

2 ha área

46 Parques vecinales

22 ha área

2 Parques zonales

5 ha área

2 Parques metropolitanos y regionales

19 ha área

Área total 49 ha

Espacio público de parques por cada 10.000 habitantes 4,5 ha

Fuente: SDP - septiembre 2024

INDICADORES ECONÓMICOS

Hogares de ingresos

Hasta 1 SMMLV 30,3%

1 a 2 SMMLV 20,5%

2 a 4 SMMLV 21,0%

4 a 8 SMMLV 15,7%

+ de 8 SMMLV 12,4%

Proporción personas

Pobreza monetaria urbana 47,9%

Pobreza extrema urbana 21,8%

Pobreza monetaria rural 29,9%

Pobreza extrema rural 18,9%

Fuente: EM 2021

Ingreso promedio

Por hogar urbano \$3.389.914

Por persona urbano \$1.656.221

Por hogar rural \$1.203.691

Por persona rural \$475.926

Empresas con matrícula activa

15.617

Fuente: CCB - 2023



CALIDAD DE VIDA

98,7% Hogares con acceso a energía eléctrica

97,7% Hogares con acceso a alcantarillado

97,9% Hogares con acceso a acueducto

72,7% Hogares con acceso a internet móvil o fijo

22,0 Tiempo medio de desplazamiento a un centro médico

9,2 Tiempo medio de desplazamiento a parques o zonas verdes

6,9 Tiempo medio de desplazamiento a transporte

Para el tema de transporte se toma el tiempo medio mínimo por localidad entre el reportado para el SITP y Transmilenio.

Hogares en déficit 6.457 16,5%

Déficit cuantitativo 1.438 3,7%

Déficit cualitativo 5.018 12,8%

Pobreza multidimensional 11.466 - personas

Fuente: EM - 2021

INDICADORES SECTORIALES

1 102 ha

Planes parciales predelimitados

2 4 ha

Planes parciales en proceso, formulación o viabilidad

2 18 ha

Planes parciales adoptados

Fuente: SDP - septiembre 2024

24 20 ha

Declaratorias de desarrollo y construcción prioritaria vigentes

Fuente: SDHT, Subdirección Gestión del Suelo - septiembre 2024

Polígonos de monitoreo

17 polígonos 456 ha

70 % Área respecto al área urbana localidad

Ocupaciones informales

1.128 2,8 % Respecto al total de predios residenciales

SDHT, Subdirección de Prevención y Seguimiento - septiembre 2024

Hogares reasentados 1

Predios titulados 1

Fuente: CVP - 2024 junio

Desarrollos informales regularizados

1 0,1 ha

Fuente: SDP - septiembre 2024



Prestación de acueducto comunitario

Prestadores de acueducto y alcantarillado comunitario 0

Suscriptores 0

Fuente: SDHT, Subdirección de Servicios Públicos - septiembre 2024



Ventanilla Única de la Construcción

Proyectos inscritos en mesa de soluciones 0

Viviendas gestionadas VIP 0

Viviendas gestionadas VIS 0

Viviendas gestionadas No VIS 0

Fuente: SDHT, Subdirección de Apoyo a la Construcción - septiembre 2024