

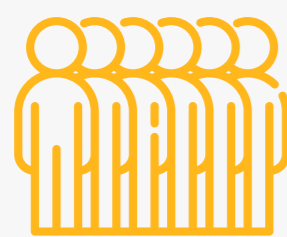
SUBA Diagnóstico

INDICADORES DEMOGRÁFICOS

1.313.453 Personas

490.820 Hogares

2,68 Tamaño de hogar



Fuente: DANE a 2024

Mujeres y hombres en la localidad

52,8% 47,2%

Niñez y adolescencia

0-19 años 294.582

Adultez 20-59 años 795.271

Vejez 60 años o más 223.600

Fuente: DANE a 2024

Hogares urbanos

1 miembro 17,7%

2 miembros 26,4%

3 miembros 25,8%

4 o más miembros 30,1%

Fuente: EM - 2021

Población víctima

32.536 2,5%

Proporción de la población



Fuente: RUV - trimestre II de 2023

Personas en Sisben IV

397.460

Fuente: SDP, Sisben IV - 2024

30,3% como proporción de la población

Grupo A: Pobreza extrema 5,0%

Grupo B: Pobreza moderada 24,9%

Grupo C: Vulnerable 47,8%

Grupo D: No vulnerable 22,3%

INDICADORES URBANOS

5.815 ha Suelo urbano

3.808 ha Suelo rural

434 ha En expansión urbana

573 ha De protección

Fuente: SDP - junio 2023

Predios residenciales por estrato

Estrato 1 0,1%

Estrato 2 24,2%

Estrato 3 35,1%

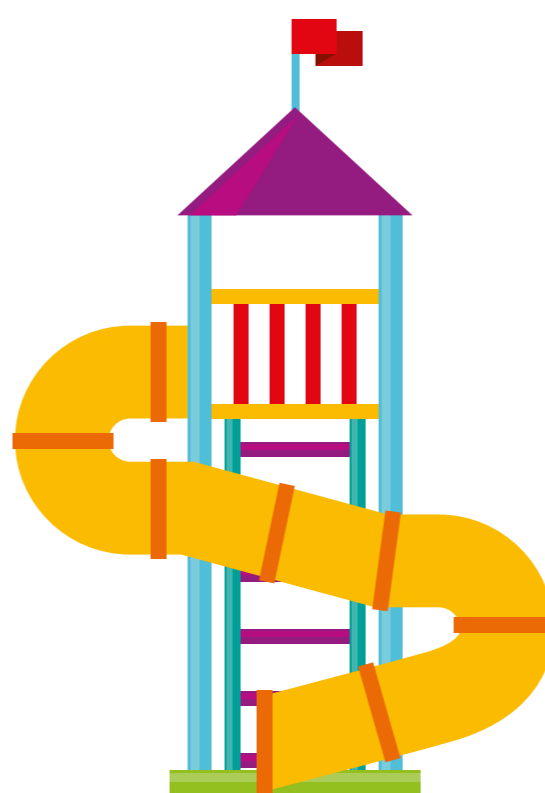
Estrato 4 22,3%

Estrato 5 16,2%

Estrato 6 1,7%

Total predios residenciales 324.038

Fuente: SDP y UAECD - septiembre 2024



Parques

237 Parques de bolsillo 14 ha área

747 Parques vecinales 387 ha área

12 Parques zonales 52 ha área

1 Parques metropolitanos y regionales 24 ha área

Área total 477 ha

Espacio público de parques por cada 10.000 habitantes 3,6 ha

Fuente: SDP - septiembre 2024

INDICADORES ECONÓMICOS

Hogares de ingresos

Hasta 1 SMMLV 13,4%

1 a 2 SMMLV 18,3%

2 a 4 SMMLV 26,0%

4 a 8 SMMLV 22,2%

+ de 8 SMMLV 20,1%

Proporción personas

Pobreza monetaria urbana 25,9%

Pobreza extrema urbana 8,2%

Pobreza monetaria rural 13,1%

Pobreza extrema rural 3,9%

Fuente: EM 2021

Ingreso promedio

Por hogar urbano \$4.922.255

Por persona urbano \$2.088.847

Por hogar rural \$4.779.940

Por persona rural \$1.717.626

Empresas con matrícula activa

51.994

Fuente: CCB - 2024



CALIDAD DE VIDA

100% Hogares con acceso a energía eléctrica

99,1% Hogares con acceso a alcantarillado

99,9% Hogares con acceso a acueducto

85,6% Hogares con acceso a internet móvil o fijo

27,6 Tiempo medio de desplazamiento a un centro médico

7,7 Tiempo medio de desplazamiento a parques o zonas verdes

8,1 Tiempo medio de desplazamiento a transporte

Para el tema de transporte se toma el tiempo medio mínimo por localidad entre el reportado para el SITP y Transmilenio.

Hogares en déficit 32.397 7,3%

Déficit cuantitativo 2.676 0,6%

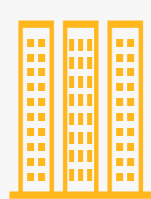
Déficit cualitativo 29.721 6,7%

Pobreza multidimensional - personas 46.085

Fuente: EM - 2021

INDICADORES SECTORIALES

Vivienda iniciadas



VIP: 800

VIS: 3.612

No VIS: 1.472

Total: 5.884

Fuente: CEED - VI Trimestre 2023

13 432 ha Planes parciales predelimitados

6 211 ha Planes parciales en proceso, formulación o viabilidad

17 401 ha Planes parciales adoptados

Fuente: SDP - septiembre 2024

189 88 ha

Declaratorias de desarrollo y construcción prioritaria vigentes

Fuente: SDHT, Subdirección Gestión del Suelo - septiembre 2024

Polígonos de monitoreo

17 polígonos 711 ha

12,2% Área respecto al área urbana localidad

Ocupaciones informales

69

0,2% Respecto al total de predios residenciales

Fuente: SDHT, Subdirección de Prevención y Seguimiento - septiembre 2024

Territorio priorizado de mejoramiento 1 150 ha

Fuente: SDHT, Subdirección de Barrios - septiembre 2024

Desarrollos informales regularizados

36 10 ha

0,2% Área desarrollos informales regularizados como proporción del área urbana

Fuente: SDP - septiembre 2024



Ventanilla Única de la Construcción

Proyectos inscritos en mesa de soluciones 6

Viviendas gestionadas 0

VIPViviendas gestionadas 1.562

VISViviendas gestionadas No VIS 6

Fuente: SDHT, Subdirección de Apoyo a la Construcción - septiembre 2024

