

TEUSAQUILLO

Diagnóstico

INDICADORES DEMOGRÁFICOS

165.438 **Personas**

79.370 **Hogares**

2,08 **Tamaño de hogar**



Fuente: DANE a 2024

Mujeres y hombres en la localidad

58,8% 41,2%

Niñez y adolescencia

0-19 años **25.906**

Adulthood
20-59 años **104.763**

Vejez
60 años o más **34.769**

Fuente: DANE a 2024

Hogares urbanos

1 miembro **34,1%**

2 miembros **31,9%**

3 miembros **20,1%**

4 o más miembros **13,8%**

Fuente: EM - 2021

Población víctima

4.321 **2,6%**

Proporción de la población



Fuente: RUV - trimestre II de 2023

Personas en Sisben IV

4.495

Fuente: SDP, Sisben IV - 2024

2,7%
como proporción de la población

Grupo A:
Pobreza extrema **4,9%**

Grupo B:
Pobreza moderada **24,2%**

Grupo C:
Vulnerable **47,9%**

Grupo D:
No vulnerable **23,0%**

INDICADORES URBANOS



1.419 ha
Suelo urbano

142 ha
De protección

Fuente: SDP - junio 2023

Predios residenciales por estrato

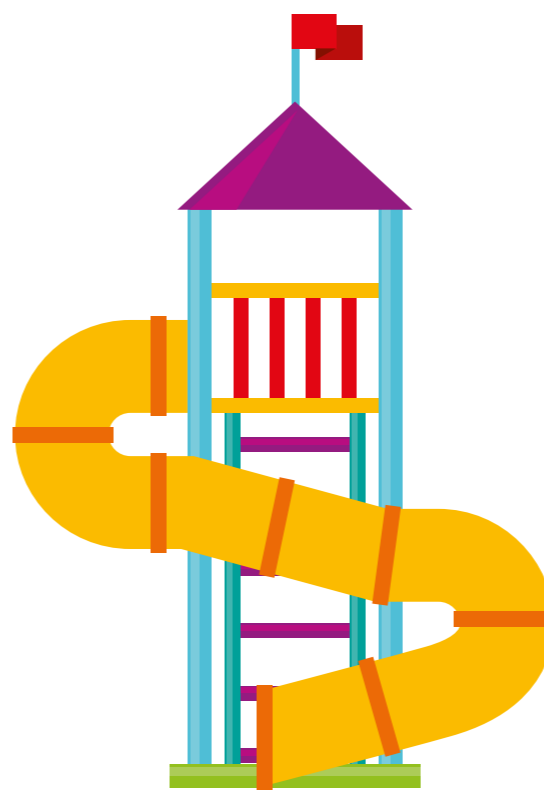
Estrato 3 **14,3%**

Estrato 4 **78,4%**

Estrato 5 **7,3%**

Total predios residenciales 57.073

Fuente: SDP y UAECD - septiembre 2024



Parques

37 **Parques de bolsillo**
2 ha área

89 **Parques vecinales**
49 ha área

1 **Parques zonales**
2 ha área

2 **Parques metropolitanos y regionales**
115 ha área

Área total 168 ha

Espacio público de parques por cada 10.000 habitantes 10,1 ha

Fuente: SDP -septiembre 2024

INDICADORES ECONÓMICOS

Hogares de ingresos

Hasta 1 SMMLV **9,1%**

1 a 2 SMMLV **6,4%**

2 a 4 SMMLV **16,1%**

4 a 8 SMMLV **31,8%**

+ de 8 SMMLV **36,6%**

Proporción personas

Pobreza monetaria urbana **7,9%**

Pobreza extrema urbana **5,3%**

Ingreso promedio

Por hogar urbano **\$6.909.083**

Por persona urbano **\$3.541.559**

Empresas con matrícula activa

15.338

Fuente: CCB - 2023



Fuente: EM 2021

CALIDAD DE VIDA

99,9% Hogares con acceso a energía eléctrica

100% Hogares con acceso a alcantarillado

100% Hogares con acceso a acueducto

96,1% Hogares con acceso a internet móvil o fijo

17,6 Tiempo medio de desplazamiento a un centro médico

6,0 Tiempo medio de desplazamiento a parques o zonas verdes

6,0 Tiempo medio de desplazamiento a transporte

Para el tema de transporte se toma el tiempo medio mínimo por localidad entre el reportado para el SITP y Transmilenio.

Hogares en déficit **1.345** **1,7%**

Déficit cuantitativo **186** **0,2%**

Déficit cualitativo **1.159** **1,5%**

Pobreza multidimensional 974
- personas

Fuente: EM - 2021

INDICADORES SECTORIALES

Vivienda iniciadas

VIS: 253
No VIS: 1.208 **Total: 1.461**

Fuente: CEED - VI Trimestre 2023

3 **10 ha**
Planes parciales **en proceso, formulación o viabilidad**

1 **49 ha**
Planes parciales **adoptados**

Fuente: SDP - septiembre 2024

1 **1 ha**
Declaratorias de desarrollo y construcción prioritaria vigentes

Fuente: SDHT, Subdirección Gestión del Suelo - septiembre 2024

Ventanilla Única de la Construcción

Proyectos inscritos en mesa de soluciones **1**

Viviendas gestionadas VIS **0**

Viviendas gestionadas No VIS **1**

Fuente: SDHT, Subdirección de Apoyo a la Construcción - septiembre 2024

