

## TUNJUELITO

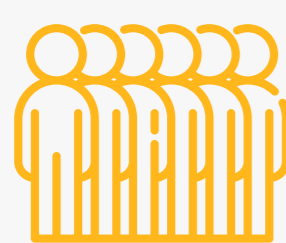
### Diagnóstico

#### INDICADORES DEMOGRÁFICOS

184.492 Personas

69.550 Hogares

2,65 Tamaño de hogar



Fuente: DANE - 2024

#### Mujeres y hombres en la localidad

50,2% 49,8%

#### Niñez y adolescencia

0-19 años 49.560

#### Adulthood

20-59 años 106.904

#### Vejez

60 años o más 28.028

Fuente: DANE - 2024

#### Hogares urbanos

1 miembro

24,4%

2 miembros

28,0%

3 miembros

24,9%

4 o más miembros

22,8%

Fuente: EM - 2021

#### Población víctima

6.839

3,7%



Fuente: RUV - trimestre II de 2023

#### Personas en Sisben IV

101.236

Fuente: SDP, Sisbén IV - 2024

54,9%  
como proporción  
de la población

#### Grupo A: Pobreza extrema

5,2%

#### Grupo B: Pobreza moderada

27,1%

#### Grupo C: Vulnerable

46,1%

#### Grupo D: No vulnerable

21,6%

#### INDICADORES URBANOS



991 ha

Suelo urbano

258 ha

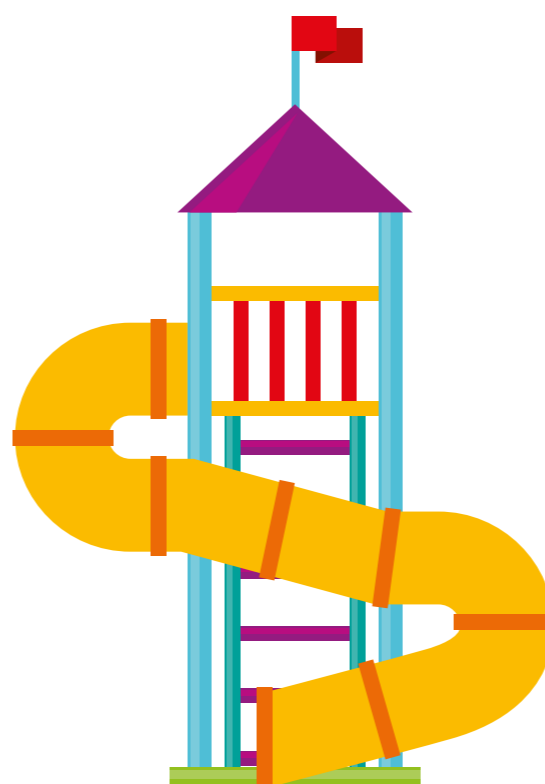
De protección

#### Predios residenciales por estrato

Estrato 2 51%

Estrato 3 49%

Total predios residenciales 29.215



#### Parques

5 Parques de bolsillo

0,3 ha área

46 Parques vecinales

26 ha área

2 Parques zonales

5 ha área

1 Parques metropolitanos y regionales

60 ha área

Área total 92 ha

Espacio público de parques por cada 10.000 habitantes 5 ha

Fuente: SDP - septiembre 2024

#### INDICADORES ECONÓMICOS

#### Hogares de ingresos

Hasta 1 SMMLV 31,4%

1 a 2 SMMLV 27,7%

2 a 4 SMMLV 25,8%

4 a 8 SMMLV 11,4%

+ de 8 SMMLV 3,6%

#### Proporción personas

Pobreza monetaria urbana 40,2%

Pobreza extrema urbana 17,3%

#### Ingreso promedio

Por hogar urbano \$2.053.398

Por persona urbano \$884.965

#### Empresas con matrícula activa

7.369

Fuente: CCB - 2023



Fuente: EM 2021

#### CALIDAD DE VIDA

100,0% Hogares con acceso a energía eléctrica

100,0% Hogares con acceso a alcantarillado

100,0% Hogares con acceso a acueducto

73,9% Hogares con acceso a internet móvil o fijo

25,0 Tiempo medio de desplazamiento a un centro médico

12,5 Tiempo medio de desplazamiento a parques o zonas verdes

7,2 Tiempo medio de desplazamiento a transporte

Para el tema de transporte se toma el tiempo medio mínimo por localidad entre el reportado para el SITP y Transmilenio.

Hogares en déficit 8.007 11,4%

Déficit cuantitativo 474 0,7%

Déficit cualitativo 7.533 10,7%

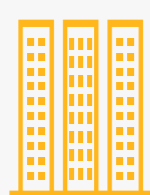
Pobreza multidimensional 8.689

- personas

Fuente: EM - 2021

#### INDICADORES SECTORIALES

#### Vivienda iniciadas



VIP: 12

VIS: 93

No VIS: 116

Total: 221

Fuente: CEED - VI Trimestre 2023

1 24 ha  
Planes parciales predelimitados

1 10 ha  
Planes parciales adoptados

Fuente: SDP - septiembre 2024

#### Polígonos de monitoreo

3 polígonos 45 ha

4,6% Área respecto al área urbana localidad

#### Ocupaciones informales

7

Fuente: SDHT, Subdirección de Prevención y Seguimiento - septiembre 2024

#### Desarrollos informales regularizados

0 0 ha

0% Área desarrollos informales regularizados como proporción del área urbana

Fuente: SDP - septiembre 2024

#### Ventanilla Única de la Construcción

Proyectos inscritos en mesa de soluciones 2

Viviendas gestionadas VIS 268

Fuente: SDHT, Subdirección de Apoyo a la Construcción - septiembre 2024

