

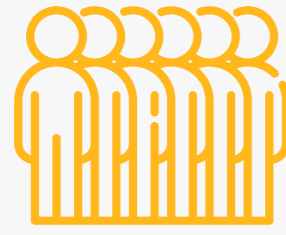
USME Diagnóstico

INDICADORES DEMOGRÁFICOS

414.995 Personas

141.795 Hogares

2,93 Tamaño de hogar



Fuente: DANE - 2024

Mujeres y hombres en la localidad

50,4% 49,6%

Niñez y adolescencia

0-19 años 129.352

Adultez

20-59 años 234.437

Vejez

60 años o más 51.206

Fuente: DANE - 2024

Hogares urbanos

1 miembro

14,7%

2 miembros

23,1%

3 miembros

26,0%

4 o más miembros

36,1%

Fuente: EM - 2021

Población víctima

19.996

4,8%



Fuente: RUV - trimestre II de 2023

Personas en Sisben IV

297.244

Fuente: SDP, Sisben IV - 2024

71,6% como proporción de la población

Grupo A: Pobreza extrema

9,5%

Grupo B: Pobreza moderada

31,6%

Grupo C: Vulnerable

46,0%

Grupo D: No vulnerable

12,9%

INDICADORES URBANOS



1.929 ha Suelo urbano



18.914 ha Suelo rural

665 ha

En expansión urbana

749 ha

De protección

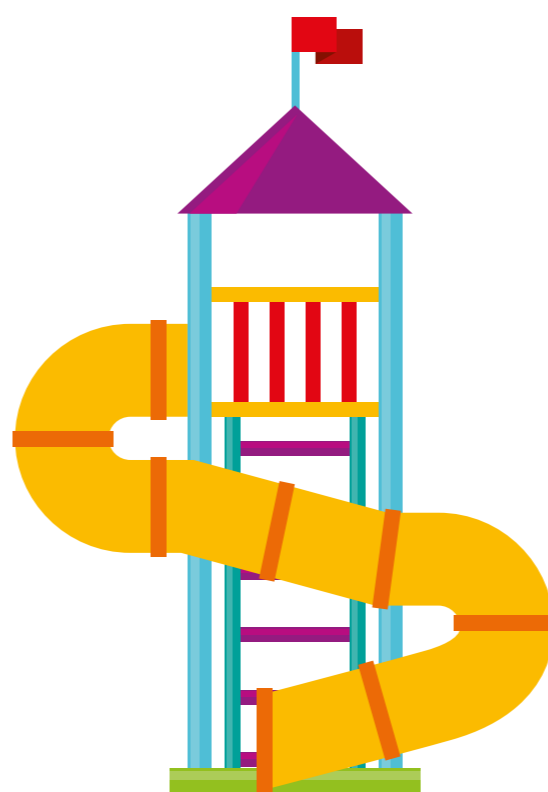
Predios residenciales por estrato

Estrato 1 44,1%

Estrato 2 54,7%

Estrato 3 0,2%

Total predios residenciales 81.365



Parques

119 Parques de bolsillo

5 ha área

155 Parques vecinales

93 ha área

6 Parques zonales

20 ha área

Área total 118 ha

Espacio público de parques por cada 10.000 habitantes

2,8 ha

Fuente: SDP - septiembre 2024

INDICADORES ECONÓMICOS

Hogares de ingresos

Hasta 1 SMMLV 31,0%

1 a 2 SMMLV 35,7%

2 a 4 SMMLV 26,6%

4 a 8 SMMLV 5,8%

+ de 8 SMMLV 0,8%

Proporción personas

Pobreza monetaria urbana 58,0%

Pobreza extrema urbana 17,6%

Pobreza monetaria rural 49,7%

Pobreza extrema rural 27,3%

Fuente: EM 2021

Ingreso promedio

Por hogar urbano \$1.619.303

Por persona urbano \$599.873

Por hogar rural \$978.964

Por persona rural \$354.435

Empresas con matrícula activa

7.444

Fuente: CCB - 2023



CALIDAD DE VIDA



99,6% Hogares con acceso a energía eléctrica



96,9% Hogares con acceso a alcantarillado



99,3% Hogares con acceso a acueducto



69,6% Hogares con acceso a internet móvil o fijo

33,5 Tiempo medio de desplazamiento a un centro médico

10,5 Tiempo medio de desplazamiento a parques o zonas verdes

8,5 Tiempo medio de desplazamiento a transporte

Para el tema de transporte se toma el tiempo medio mínimo por localidad entre el reportado para el SITP y Transmilenio.

Hogares en déficit 22.389 17,4%

Déficit cuantitativo 3.655 2,8%

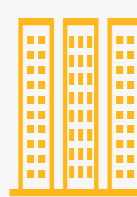
Déficit cualitativo 18.734 14,6%

Pobreza multidimensional 50.547 personas

Fuente: EM - 2021

INDICADORES SECTORIALES

Vivienda iniciadas



VIP: 30

VIS: 1.517

No VIS: 41

Total: 1.588

Fuente: CEED - VI Trimestre 2023

8 422 ha

Planes parciales predelimitados

1 17 ha

Planes parciales en proceso, formulación o viabilidad

4 359 ha

Planes parciales adoptados

Fuente: SDP - septiembre 2024

104 110 ha

Declaratorias de desarrollo y construcción prioritaria vigentes

Fuente: SDHT, Subdirección Gestión del Suelo - septiembre 2024

Polígonos de monitoreo

55 polígonos 717 ha

37,2% Área respecto al área urbana localidad

Ocupaciones informales

4.079

5,4%

Respecto al total de predios residenciales

Fuente: SDHT, Subdirección de Prevención y Seguimiento - septiembre 2024

Territorio priorizado de mejoramiento

1 210,8 ha

Fuente: SDHT, Subdirección de Barrios - septiembre 2024

Hogares reasentados 4

Fuente: Fuente: CVP - 2024 junio

Desarrollos informales regularizados

16 8 ha

Desarrollos informales negados

0

0,4% Área desarrollos informales regularizados como proporción del área urbana

Fuente: SDP - septiembre 2024



Prestación de acueducto comunitario

Prestadores de acueducto y alcantarillado comunitario 9

Suscriptores 1.470

Fuente: SDHT, Subdirección de Servicios Públicos - septiembre 2024

Ventanilla Única de la Construcción

Proyectos inscritos en mesa de soluciones 7

Viviendas gestionadas VIP 31

Viviendas gestionadas VIS 3.054

Viviendas gestionadas No VIS 7

Fuente: SDHT, Subdirección de Apoyo a la Construcción - septiembre 2024

